

Joséphine (Les Enfants punis)

d'après **Anna Nozière**

mise en scène **Sylvain Maurice**

avec **Dayan Korolic** et une comédienne (distribution en cours)

musique originale **Dayan Korolic**

lumière **Rodolphe Martin**

texte publié aux éditions Actes-Sud / Heyoka Jeunesse

production en cours

la compagnie [Titre Provisoire] est soutenue par le ministère de la Culture - DRAC Bretagne

« *J'ai poussé la porte de l'armoire.
Et j'ai découvert peu à peu une chose incroyable :
comme des enfants dans la pénombre, des enfants
me regardaient.* »

Joséphine est punie par son père pour avoir fait une nouvelle bêtise. Dans le grenier où elle se réfugie, elle découvre d'autres enfants et un placard. Elle ouvre la porte ; c'est le début d'une grande aventure...

Joséphine et ses amis prennent un bateau qui les mène sur une île où vivent cerfs, biches, oiseaux, chevaux, chèvres... Des animaux qui rassurent, écoutent les enfants et ne donnent pas de punition. Mais qui sont-ils ? Ne ressemblent-ils pas un peu, derrière leurs grandes oreilles, leurs gros nez et leurs yeux bizarres, à leurs parents ?

CONTACT

titreprovisoire@gmail.com

> spectacle disponible en tournée saison 25/26

Questions à Sylvain Maurice

Pourquoi le choix de ce texte ?

Le passage entre plusieurs mondes, plusieurs réalités, depuis l'armoire où se retrouvent les enfants punis, jusqu'à l'île où les parents sont transformés en animaux. Ce sont comme des rites de passage qui font grandir.

Quel est le sens du texte ?

Il n'a pas une signification unique, car ces enfants punis l'ont été pour des raisons très différentes : des petites bêtises et des grosses. Finalement ce sont les parents qui souffrent aussi, car ils sont métamorphosés en animaux. La fable, avec ses zones d'ombre, a pour enjeu l'échange intergénérationnel.

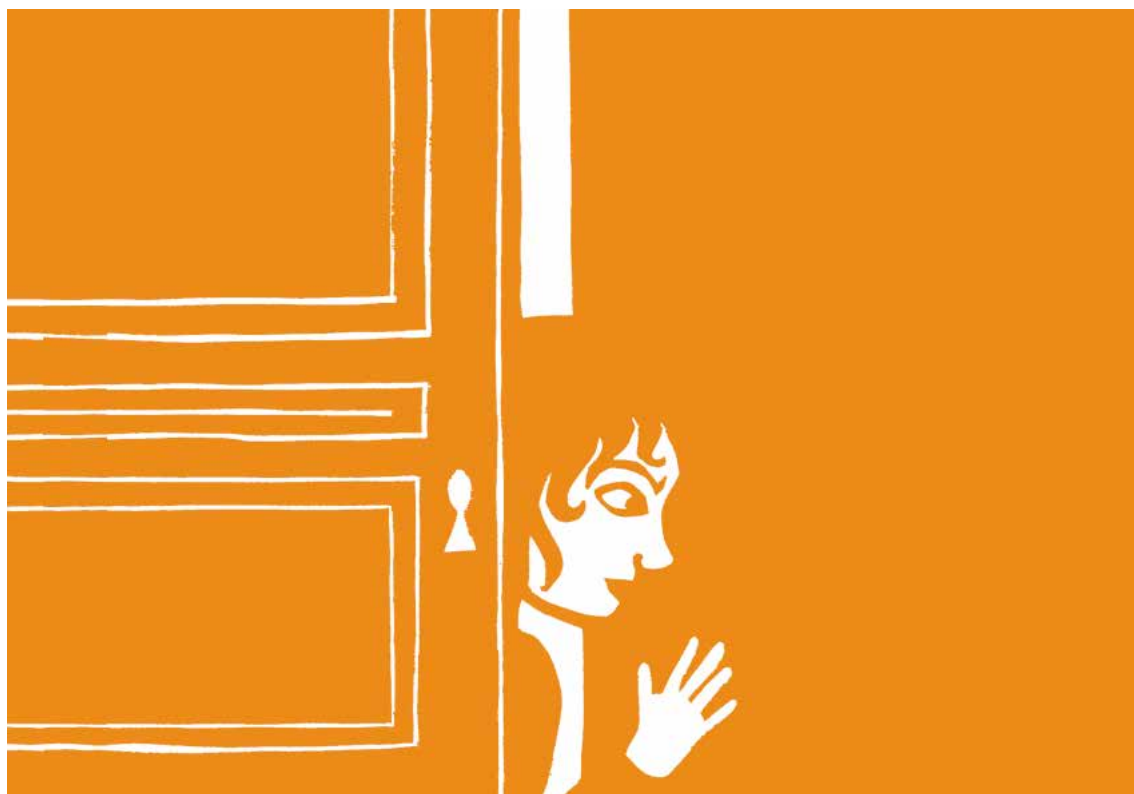
Est-ce un texte sombre ?

Pas du tout, car il y a constamment de l'humour, du décalage et du second degré. Bien entendu, Anna Nozière joue avec les peurs, mais elle ne le fait jamais au détriment des enfants, de leur intelligence, de leur humanité.

Quelle forme as-tu imaginé ?

Le spectacle est construit autour d'un duo entre l'actrice et le musicien qui joue en direct, « en live ». On peut ainsi imaginer un véritable voyage, parfois un peu inquiétant, parfois plus léger, comme si on ouvrait des portes sur des paysages imaginaires successifs.

propos recueillis par Agnès Ceccaldi - juin 2024



© Jodèle Jolivet (Odysées 2014)



©DR

Anna Nozière commence son aventure théâtrale à 13 ans. Vingt ans de troupe amateur plus tard, elle écrit *Les Fidèles*, *Histoire d'Annie Rozier*, sur les fantômes de sa généalogie familiale. Le spectacle, sélectionné par le festival Impatience, est joué à l'Odéon - Théâtre de l'Europe. Dans la foulée, elle écrit et met en scène *La Petite*, *Joséphine (Les Enfants punis)* et *Les Grandes Eaux*. En 2016, elle initie un projet de recherche empirique autour des «relations que tissent entre eux les morts et les vivants» avec La POLKa, sa compagnie. Un laboratoire a lieu en 2017 au Théâtre de la Colline, qui en entraînera d'autres. Une douzaine d'artistes y contribuent, explorant collectivement leur lien à des personnes disparues. Ces formes portent un titre commun, *Esprits*. Une équipe artistique se soude, des discussions bouleversantes sur la place des morts dans nos vies s'engagent avec le public. Anna Nozière décide d'associer en pensée à son travail un ami disparu chaque saison. Dans ces moments fondateurs s'affirme l'identité artistique de sa compagnie. En parallèle et en écho, elle écrit *Oiseau* en 2023 qui aborde les relations que tissent vivants et morts, formant un diptyque qui s'adresse à toutes les générations.



© Tazzio Paris



© DR

Dayan Korolic Compositeur, bassiste, contrebassiste, il compose, arrange et joue sur scène les musiques des spectacles de Sylvain Maurice (*La Pluie d'été*, *Les Sorcières*, *Peer Gynt*, *Bibi*), Jacques Osinski (*Le Grenier*, *Medealand*, *La Nuit et le Couteau*), Émilie-Anna Maillet (*Kant*, spectacle hologrammique), Victor Gauthier-Martin (*Le Rêve d'un homme ridicule*, *La Vie de Timon*, *Docteur Faustus*), Damien Caille-Perret (*Ravel*, *On a perdu les gentils*) et de la chorégraphe Caroline Marcadé (*Portraits de Femmes*). Compositeur de fictions pour France-Culture et France Inter, il accompagne différents artistes parmi lesquels Rob (Phoenix), Jean-Benoît Dundkel (Air), Rockin' Squat (Assassin), Moonsonic. Il est co-directeur artistique et compositeur du Drifting Orchestra, formation de musique immersive. Il vient de faire paraître *Penthesileia*, album de Moonsonic, avec Rishab Prasanna, Hend Zouari, Ophélie Joh, Janice Leca, Julieta et Mathilde Rossignol.

Sylvain Maurice Ancien élève de l'École de Chaillot, il fonde en 1992 la compagnie L'Ultime & Co, dirige le Nouveau Théâtre-CDN de Besançon de 2003 à 2011, puis le Théâtre de Sartrouville-CDN de 2013 à 2022. Sa compagnie [Titre Provisoire] est actuellement implantée en Bretagne. Passionné par les écritures contemporaines, ses nouvelles créations sont *Arcadie*, d'après le roman d'Emmanuelle Bayamack-Tam avec Constance Larrieu (au Théâtre de Belleville-Paris du 05/09 au 30/11/24 et au Quai-CDN d'Angers en avril 2025) ; et pour l'été 2025, *La Préparation du roman* de Roland Barthes, avec Vincent Dissez.