

DIRECTION
SYLVAIN
MAURICE

THÉÂTRE
SARTROUVILLE
YVELINES
CDN



WWW.THEATRE-SARTROUVILLE.COM

PLACE JACQUES BREL - BP93

78505 SARTROUVILLE CEDEX

01 30 86 77 77

LOCATION 01 30 86 77 79

RESA@THEATRE-SARTROUVILLE.COM

13

THÉÂTRE
SARTROUVILLE
YVELINES
CDN

14



J'imagine le Théâtre de Sartrouville et des Yvelines comme un lieu d'invention permanente qui produit et accueille les spectacles d'aujourd'hui : le théâtre dans ses différentes formes, le spectacle pour l'enfance et la jeunesse, la marionnette, le cirque, la danse, les musiques... Je souhaite qu'ici chacun puisse trouver de quoi satisfaire son goût et sa curiosité.

J'imagine un lieu vivant, inventif, convivial où l'on peut prendre du plaisir et réfléchir, se divertir et s'instruire.

Je souhaite que le Théâtre de Sartrouville et des Yvelines soutienne des artistes novateurs, produise des spectacles audacieux et, dans le même mouvement, partage ces œuvres avec un public nombreux, divers dans ses origines et ses attentes. Grâce à des rencontres, des ateliers, des petites formes, je veux mettre en valeur les capacités créatrices de chacun. Et, qu'à travers ces expériences, chacun trouve des repères pour s'inscrire pleinement dans le monde dans lequel nous vivons.

Créer, partager, transmettre : voilà le projet autour duquel je vous convie aujourd'hui. **SYLVAIN MAURICE**

L'ENSEMBLE ARTISTIQUE

Le Centre dramatique national en création



Sylvain Maurice a souhaité associer quatre artistes à son projet pour le Théâtre de Sartrouville et des Yvelines-CDN, quatre personnalités qui ont le désir de travailler ensemble. La saison 2013-2014 est l'occasion de les découvrir chacun leur tour puisque tous y sont programmés. Il s'agit de trois metteurs en scène et d'un musicien :

Bérangère Vantusso crée dans le cadre d'Odyssees en Yvelines un spectacle mêlant acteurs et marionnettes, intitulé *Le Rêve d'Anna* ;

Jean-Pierre Baro présente son adaptation de Büchner, matinée de récits autobiographiques *Woyzeck [je n'arrive pas à pleurer]* ;

Olivier Coulon-Jablonka enrichit *La Vie parisienne* d'Offenbach de sa démarche de théâtre documentaire pour *Paris nous appartient* ;

Alban Darche avec le spectacle *Queen Bishop* reprend son travail autour du mythique groupe Queen.

Pendant trois saisons, ils s'impliqueront dans la vie du Théâtre pour en faire un lieu de création singulier, vivant, convivial, constamment en lien avec le public et la population. Sous l'impulsion de Sylvain Maurice, ils interviendront en juin 2014 dans le prochain Chantier, vaste atelier ouvert à des participants venus de tous horizons (voir p. 85). À la suite, ils dirigeront un stage à destination des comédiens professionnels. Et d'ores et déjà, ils commencent à construire l'édition 2016 de la biennale de création jeune public Odyssees en Yvelines.

Quant à Sylvain Maurice, vous pourrez retrouver son travail avec *Les Sorcières*, une version tout public pour marionnettes du chef-d'œuvre de Roald Dahl.





Bérangère Vantusso

Avec sa compagnie trois-six-trente, Bérangère Vantusso élabore une des démarches les plus singulières de la marionnette contemporaine. Concevant pour ses spectacles des marionnettes hyperréalistes à différentes échelles, elle mêle le vivant et l'inanimé, le réel et l'illusion au service des écritures contemporaines. Dernièrement, elle crée *Les Aveugles* de Maeterlinck et *Violet* de Jon Fosse. Elle collabore également aux créations d'autres metteurs en scène : Arnaud Meunier, Antoine Caubet, Guillaume Vincent, Fabrice Murgia, Paul Desvaux, Fabrice Melquiot... Elle est artiste invitée au Théâtre national de Toulouse de 2011 à 2013. A l'automne 2013, le Festival mondial des théâtres de marionnettes de Charleville-Mézières lui consacre un focus. Elle crée *Le Rêve d'Anna* d'Eddy Pallaro au CDN de Sartrouville en janvier 2014.

LE RÊVE D'ANNA

23 janvier > 1^{er} février | TNT – Toulouse
19 et 20 février | Scènes Vosges – Epinal
20 > 25 février | Am Stram Gram – Genève
2 > 5 avril | TGP – Saint-Denis
10 et 11 avril | Théâtre Jean-Arp – Clamart

Jean-Pierre Baro

Comédien et metteur en scène, Jean-Pierre Baro joue sous la direction de Jean-Pierre Vincent, Gildas Milin, Thomas Ostermeier, David Lescot, Enrico Stolzenburg, Stéphanie Loïk, Jacques Allaire, Lazare... Il dirige la compagnie Extime, avec laquelle il met en scène *L'Epreuve du feu* de Magnus Dahlström, *L'Humiliante Histoire de Lucien Petit* de Jean-Pierre Baro, *Léonce et Léna/Chantier* de Georg Büchner, *Je me donnerai à toi toute entière* d'après Victor Hugo. Après le succès de son adaptation d'*Ivanov*, sous le titre [*Ce qui reste dans vie*], il crée *Woyzeck [je n'arrive pas à pleurer]* en 2013 au CDN d'Orléans/Loiret/Centre, où il est artiste associé. Recourant à l'improvisation et à la collecte d'entretiens, il cherche à faire dialoguer l'intime et le collectif, la mémoire individuelle et la mémoire historique.

WOYZECK [JE N'ARRIVE PAS À PLEURER]

21 janvier | Scènes du Jura – Lons-le-Saunier
23 > 25 janvier | La Ferme du Buisson – Marne-la-Vallée
31 janvier | Komm'Act – Marseille
4 février | La Halle aux grains – Blois
18 > 20 février | La Filature – Mulhouse
6 mars | L'Agora de Boulazac
8 avril | Onyx La Carrière – Saint-Herblain
6 et 7 mai | Le Moulin du Roc – Scène nationale de Niort

Olivier Coulon-Jablonka

Passionné par l'histoire, Olivier Coulon-Jablonka crée au sein de la compagnie Moukden-Théâtre. Les spectacles qu'il met en scène interrogent le rapport du théâtre à l'histoire en confrontant texte classique et matériau documentaire contemporain. Après avoir travaillé sur des textes de Bertolt Brecht et de Heiner Müller, la compagnie s'oriente vers un principe de montage de textes. Il met en scène *Chez les nôtres* d'après *La Mère*, roman de Gorki et *Pierre ou les ambiguïtés* d'après le roman d'Herman Melville. Dans son nouveau projet *Paris nous appartient*, il confronte *La Vie parisienne* d'Offenbach à une riche documentation sur le Paris d'aujourd'hui.

PARIS NOUS APPARTIENT

13 > 15 janvier | Théâtre la Vignette – Montpellier
8 > 24 février | Théâtre de l'Echangeur – Bagnolet
26 > 28 mars | La Comédie de Béthune

Alban Darche

Saxophoniste, compositeur, arrangeur, Alban Darche multiplie les expériences artistiques : du jazz à la musique de chambre en passant par la pop (notamment aux côtés du chanteur Katerine), de la danse au théâtre musical, il fait valser les étiquettes. Il est le leader de multiples formations, du trio au grand format, dont Le Gros Cube. Parallèlement à ses projets personnels, il s'associe à l'Orchestre national de Jazz, Le Sacre du Tympan, Gabor Gado, Tim Berne, Driss El Maloumi, John Hollenbeck, Samuel Blaser... L'OrphiCube, son nouveau projet, lui permet d'explorer les correspondances entre musique et arts plastiques en collaboration avec le graphiste Silvain Joblin.

L'ORPHICUBE

septembre | festival Jazz aux Ecluses – Hédé
automne | sortie de l'album *L'Orphicube*
12 octobre | création d'*Utopia in Space*
au festival L'île était une fois – Nantes

J.A.S.S.

décembre | sortie de l'album J.A.S.S.
(J. Hollenbeck, A. Darche, S. Blaser, S. Boisseau)
hiver | tournée française de J.A.S.S.

décembre | sortie de la *Xmas box*,
musiques de Noël revisitées

ODYSSÉES EN YVELINES

du 15 janvier au 30 mars 2014

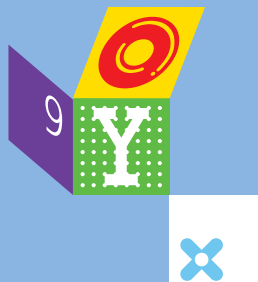


J'ai la conviction que le théâtre jeune public – qui est une dimension fondamentale de l'identité du Théâtre de Sartrouville et des Yvelines – est un art majeur. Il met en jeu le lien intime qui relie à l'enfance. Je me reconnais pleinement dans les mots du grand auteur français Michel Tournier, qui affirme « qu'une œuvre ne peut aller à un jeune public que si elle est parfaite (...). L'écrivain qui prend la plume en visant aussi haut obéit donc à une ambition sans mesure ».

Tournier semble nous dire : « On ne peut pas, on ne doit pas mentir aux enfants. C'est une question autant d'éthique que d'esthétique ». La création pour la jeunesse développe notre capacité à imaginer. Elle met en jeu ce qui est en train de se construire : la conscience de soi, la relation aux autres, la place au sein de la cellule familiale, le rôle de chacun dans la société.

Depuis plusieurs années, une part importante de ma pratique de metteur en scène est consacrée au théâtre pour l'enfance et la jeunesse, notamment avec *Les Sorcières*, de Roald Dahl, qui sont programmées fin avril 2014 dans notre nouvelle « petite salle ». Ce spectacle m'a fait progresser. Il m'a permis de gagner en sensibilité, en humanité, de trouver un juste équilibre entre la rigueur et la fantaisie, entre la gravité et le ludisme.

Fort de cette passion, je veux que la biennale soit un pôle important de la création d'aujourd'hui. Je souhaite qu'Odysées en Yvelines, qui est le seul festival national de création entièrement dédié à l'enfance et la jeunesse, soit au centre de notre nouveau projet. À nous de jouer. **SYLVAIN MAURICE**



Conçue comme un projet d'aménagement du territoire, la biennale Odyssees s'appuie sur le plus grand nombre de partenaires culturels du département : les Centres d'action culturelle (et notamment ceux du réseau Créat'Yve), le Théâtre de Saint-Quentin-en-Yvelines–Scène nationale, les associations et les bibliothèques (dont tout particulièrement la Bibliothèque départementale des Yvelines). Nous avons pour objectif d'irriguer le territoire, depuis les établissements reconnus jusqu'aux plus petites structures, avec des résidences de création *in situ* et une large diffusion des œuvres.

Odyssees s'appuie également sur le partenariat avec la Direction des services départementaux de l'Éducation nationale et reçoit le soutien du Rectorat – Inspection pédagogique régionale des Lettres et de la Délégation académique à l'Action culturelle. La diffusion des spectacles au sein des établissements scolaires, la conception de dossiers pédagogiques, les résidences de création, les nombreux ateliers de pratique constituent autant d'outils pour associer aux processus de création les enfants et les adolescents, les enseignants et les médiateurs.

Plus de 200 dates en Yvelines, et en tournée en France

MOBY DICK

7 > 11 janvier | La Comédie de St-Etienne – CDN
23 > 25 janvier | Théâtre de Villefranche
28 février | Théâtre de Roanne
12 > 16 mai | Comédie de Caen – CDN
de Normandie
21 > 25 mai | Théâtre de Nice

JOSÉPHINE (LES ENFANTS PUNIS)

11 février | Pessac En Scènes
le 22 mai | Athanor – Montluçon
Villeneuve sur Lot (en cours)
Redon (en cours)

LE RÊVE D'ANNA (voir p. 8)

Le Rêve d'Anna

d'Eddy Pallaro, mise en scène Bérangère Vantusso
créé le 15 janvier au Théâtre de Sartrouville et des Yvelines–CDN

Moby Dick

adaptation Fabrice Melquiot, d'après Herman Melville,
mise en scène Matthieu Cruciani
créé le 16 janvier au Théâtre de Saint-Quentin-en-Yvelines–Scène nationale

Bouh !

de Mike Kenny, mise en scène Simon Delattre
créé le 16 janvier à l'association Accueil Loisirs Culture (ALC) de Chevreuse

My Brazza

de Ronan Chéneau, mise en scène David Bobee
créé le 20 janvier, à l'issue d'une résidence d'écriture et de création au collège Saint-Exupéry, en partenariat avec l'Onde–Théâtre et Centre d'Art de Vélizy-Villacoublay

Joséphine (Les Enfants punis)

texte et mise en scène Anna Nozière
créé le 14 janvier à l'Auditorium de Viroflay

Entre chou et loup (Concert détonant)

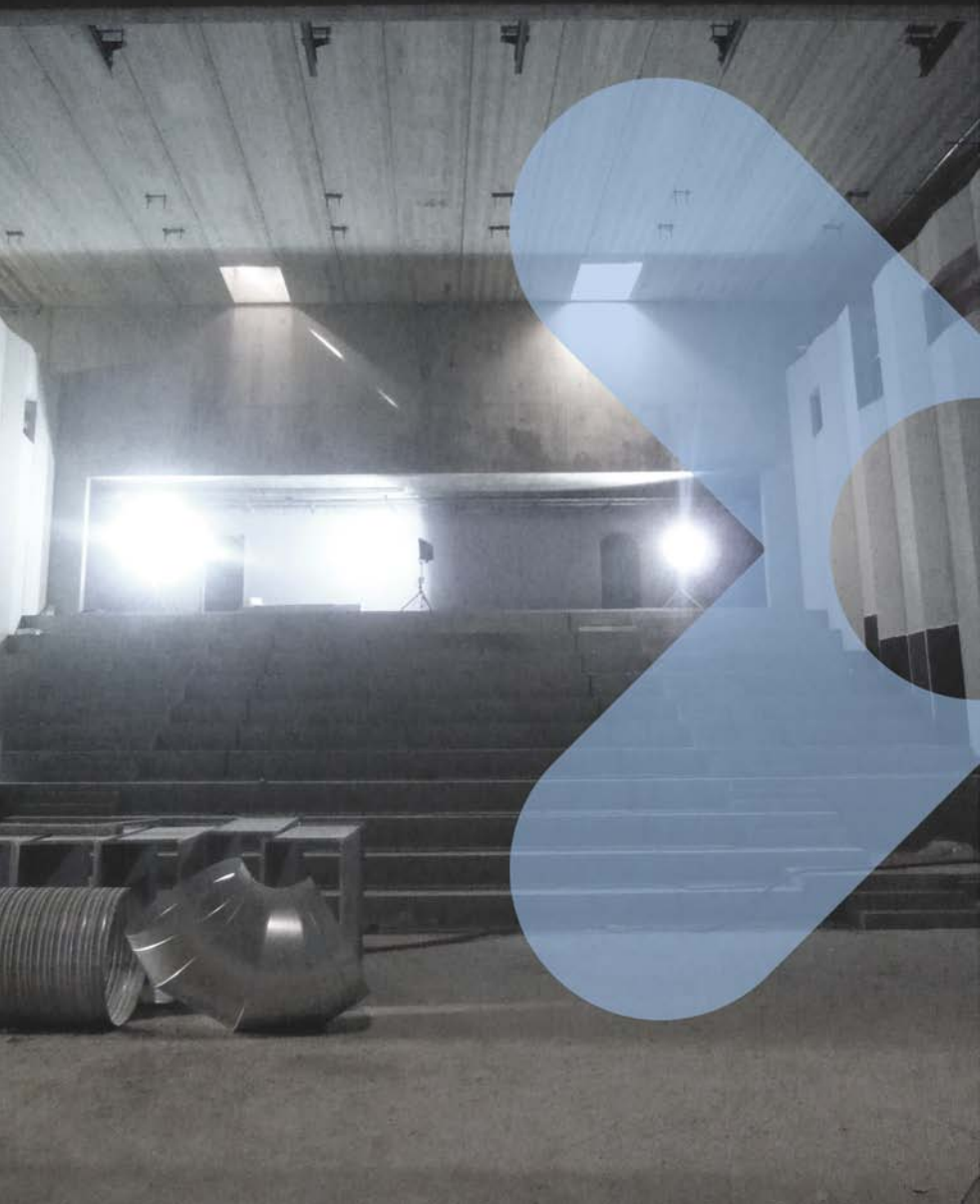
de Noémi Boutin et Sylvaine Héлары
créé le 16 janvier à La Barbacane–Scène conventionnée pour la musique de Beynes

Ces spectacles créés en résidence territoriale seront largement diffusés, d'abord en Yvelines pour plus de 200 représentations, puis en tournée dans l'ensemble du réseau national. Un blog permettra de suivre presque au jour le jour le travail des équipes artistiques en création. Pour retrouver les lieux et dates de représentations proches de chez vous, consultez le site de la biennale :

www.odyssees-yvelines.com

L'EXTENSION

La petite salle



Fin 2012, un nouveau bâtiment a commencé à sortir de terre à côté du Théâtre construit en 1986. Un peu plus d'un an après, voilà une nouvelle petite salle de 246 places (850 places dans la grande salle) et une nouvelle salle de répétition.

Depuis longtemps espérée, cette « extension » n'aurait pas vu le jour sans la constance des directeurs du Théâtre, la volonté politique de ses partenaires et les moyens dégagés par les différents financeurs. Livré en cours de saison, ce nouvel équipement ne trouvera son plein régime qu'en 2014-2015, mais d'ores et déjà, de nombreuses activités sont prévues à partir du mois de mars. Elles permettront de voir que notre « extension » est un outil formidablement adapté :

- pour l'accueil de la plupart des spectacles jeune public ;
- pour certaines pièces qui nécessitent un rapport de proximité avec le public ;
- pour jouer les spectacles sur de longues durées ;
- pour développer les résidences d'artistes, les répétitions, les créations ;
- pour mener un travail d'atelier, de stage ou de recherche – notamment en direction des publics et de la population de Sartrouville.

Découvrez ces nouveaux locaux :

- en assistant aux spectacles qui y sont programmés ;
- en participant ou en assistant au Chantier 2014 (voir p. 85).



Yvelines
Conseil général





THÉÂTRE

texte
**Pedro Calderón
de la Barca**

mise en scène
Jacques Vincey

avec
**Philippe Duclos
Noémie Dujardin
Antoine Kahan
Alexandre Lecroc
Estelle Meyer
Philippe Morier-Genoud
Renaud Triffault
Philippe Vieux**

traduction
Denise Laroutis
dramaturgie
Vanasay Khamphommala
assistanat mise en scène
Valérie Bezançon

scénographie
Mathieu Lorry-Dupuy
lumière

Marie-Christine Soma
musiques et son
**Alexandre Meyer
Frédéric Minière**

costumes
Olga Karpinsky
maquillages, perruques
Cécile Kretschmar

durée 2h30

Rencontre avec l'équipe artistique
à l'issue de la représentation du jeudi

JEU_10_OCT
19H30
VEN_11_OCT
20H30
SAM_12_OCT
18H

LA VIE EST UN RÊVE

Avec ce chef-d'œuvre aux accents shakespeariens, Jacques Vincey ouvre la saison avec une puissante machine à rêves.

« La vie ? C'est une illusion, une ombre, une fiction : toute la vie est un rêve... ». Ainsi parle **Sigismond**, prince d'une Pologne imaginaire. Les étoiles ayant révélé à son père qu'il mènerait le royaume au chaos, il est élevé à l'écart du monde. Pris de regrets, le roi se résout à mettre son fils à l'épreuve en le plaçant sur le trône, tout en lui faisant croire qu'il s'agit d'un rêve. Commence alors pour le prince une étrange expérience, à mi-chemin du rêve et de la réalité, où l'apprentissage du pouvoir se double de la découverte de l'amour. Entre ombre et lumière, l'espace scénique laisse toute sa place au merveilleux, devenant tour à tour prison, château ou champ de bataille. Les comédiens, portés par une mise en scène captivante, insufflent audace et énergie à cette pièce emblématique de l'esthétique baroque.



DANSE

MAR_15_OCT
20H30

par
Via Katlehong

danseurs
Mandlenkosi Fanie
Vuyani Feni
Lemi Fudumele
Mpho Malotana
Vusi Mdoyi
Buru Mohlabane
Thato Qofela

conception
Hlengiwe Lushaba
direction artistique
Siphiwe Nkosi
chorégraphie
Vusi Mdoyi
chanteuse
Nolwazi Ngidi
narrateur
Xolani Qwabe

durée 1h10

KATLEHONG CABARET

Entre tradition et modernité, cette troupe sud-africaine mène son cabaret tambour battant.

Les Via Katlehong font aujourd'hui partie du paysage chorégraphique international. Empruntant leur nom à l'un des plus vastes townships de Johannesburg, la troupe défend une danse née dans la rue. C'est là que les danseurs puisent une incroyable vitalité pour développer un langage contemporain. Mêlant danse, musique, chant et jeu, *Katlehong Cabaret* est une grande fête de danse urbaine. Du *tap* (mouvement et frappe au sol) au *pantsula* (danse des townships aux accents hip-hop), du chant au *gumboots* (danse des mineurs sud-africains associant mouvements et frappes des mains sur des bottes en caoutchouc munies de grelots), c'est tout un monde qui s'ouvre à nous. Un monde généreux et bouillonnant marqué par l'histoire de l'Afrique du Sud noire et ouvrière. Un formidable hymne à la création artistique.



THÉÂTRE
création

MAR_05_NOV
20H30
MER_06_NOV
20H30

de
Sharif Andoura
d'après
Oum Kalsoum
Mahmoud Darwich
mise en scène
Matthieu Cruciani

avec
Sharif Andoura
Camel Zekri
musique
Camel Zekri
dramaturgie
Youness Anzane
scénographie
Anouk Dell'aiera
(distribution en cours)

durée 1h10

Rencontre avec l'équipe artistique
à l'issue de la représentation
du mercredi

AL ATLAL LES RUINES

De la puissante chanson
d'Oum Kalsoum naît un spectacle
sur la mémoire.

Sharif Andoura voulait depuis longtemps réunir sur scène ses deux cultures, arabe et francophone. C'est sur la chanson *Al Atlal (les ruines)* de la mythique chanteuse égyptienne Oum Kalsoum que son projet s'est construit. Cette chanson à l'immense portée dans le monde arabe évoque les traces laissées par un amour enfui. Colonne vertébrale du spectacle, cette chanson-fleuve ouvre un cheminement à travers la poésie arabe. Accompagné par le musicien Camel Zekri, Sharif Andoura nous fait entendre des textes, parfois en langue originale, d'Ibrahim Naji à Mahmoud Darwich. Au fur et à mesure de la représentation, le comédien s'efface derrière la figure d'Oum Kalsoum, incarnation de l'âme de tout un peuple. *Al Atlal, les ruines* fouille la mémoire, ce qui résiste et demeure.



THÉÂTRE

dès 10 ans

JEU_14_NOV

19H30

VEN_15_NOV

20H30

texte et
mise en scène
François Cervantes

avec
Dominique Chevallier
Nicole Choukroun
Emmanuel Daries
Anne Gaillard
Catherine Germain
Stephan Pastor
Laurent Ziserman

son
Xavier Brousse
lumière
Christophe Bruyas
scénographie
Xavier Brousse
Christophe Bruyas
François Cervantes

durée 1h25

Rencontre avec l'équipe artistique
à l'issue de la représentation du jeudi

CARNAGES

Les clowns poussent la porte des théâtres pour nous dire combien nous avons besoin de nous rassembler.

Sept clowns haut en couleur font leur entrée sur la scène d'un théâtre désaffecté. En tête de cette parade, Arletti et sa drôle de dégaine. Sur ses talons, Zig, le vieux clown mélancolique suivi par une ribambelle de zigues. Ils se coursent, chutent, se tabassent, apprennent à se connaître.

À partir du répertoire que nous ont laissé les célèbres nez rouges du début du XX^e siècle, François Cervantes redonne vie à la poésie des pitres passés : Pipo et Rhum, Dario et Bario, les frères Fratellini... Cervantes soumet leurs gags traditionnels aux hésitations rêveuses, aux grognements brusques, de ces augustes d'aujourd'hui. Entre rire et poésie, ces personnages en marge nous présentent une autre façon d'être ensemble.



THÉÂTRE

création
dès 7 ans

SAM_23_NOV
18H
scolaires p. 83

texte
et mise en scène
Alain Batis

avec
Raphaël Almosni
Emma Barcaroli
Lorelei David
Franck Douaglin
Julie Piednoir
création musicale
Cyriaque Bellot
conception marionnettes
Camille Trouvé
scénographie
Sandrine Lamblin
lumière
Jean-Louis Martineau
costumes
Jean-Bernard Scotto
chorégraphie
Amélie Patard
vidéo
Grégory Marza
durée 1h10

LA FEMME OISEAU

Un conte japonais pétillant de vie
et profond de sagesse.

Par un matin de neige, Yohei découvre une grue blanche blessée. Après avoir soigné son aile, il rend à l'oiseau sa liberté. Le soir même, frappe à sa porte une jeune femme qui lui demande l'hospitalité. Devenue sa compagne, l'étrange jeune femme s'isole, par trois fois, pour tisser une étoffe merveilleuse. Elle exige de travailler à l'abri de son regard. Mais Yohei est dépassé par sa curiosité...

Inspiré d'un conte japonais, *La Femme oiseau* touche au domaine du merveilleux et à l'enfance. Par des chemins insolites, ce conte nous fait approcher le secret ineffable. De cette plongée dans les histoires immémoriales du Japon, Alain Batis invente sur scène un dialogue entre musique, marionnettes, art visuel, théâtre d'ombres, danse et jeu d'acteurs. Une invitation pour petits et grands à atteindre les rives de la sagesse.



MUSIQUE

MAR_26_NOV
20H45
Théâtre
du Vésinet

TRIBUTE TO MUDDY WATERS

voix, guitare

John Primer

Harmonica

Matthew Skoller

piano

Johnny Iguana

guitare

Billy Flynn

basse

Felton Crews

batterie

Kenny "Beedy-Eyes" Smith

durée 1h30

en partenariat avec
le Théâtre du Vésinet
(réservé à l'abonnement)

John Primer rend hommage à l'icône du blues : Muddy Waters.

Muddy Waters est un mythe du Chicago blues et de la musique afro-américaine. Avec ce concert, John Primer lui rend hommage. Après des débuts aux côtés de Willie Dixon puis une collaboration avec Magic Slim, la carrière de John Primer prend un nouvel élan quand Muddy Waters l'invite à rejoindre son groupe. En plus de la transmission d'une incroyable maîtrise vocale et instrumentale, c'est un véritable rapport filial qui s'est instauré entre le maître et son disciple.

C'est donc réellement en héritier sincère et passionné que John Primer donne ce concert en hommage à Muddy Waters. Lorsque John joue Muddy, fermez les yeux et... vous entendrez le Maître.



CIRQUE
dès 10 ans

JEU_28_NOV
19H30
VEN_29_NOV
20H30
SAM_30_NOV
18H

conception
et mise en scène
Patrick Léonard

avec
Patrick Léonard
co-mise en scène
Nicolas Cantin
collaboration
aux chorégraphies
Howard Richard
environnement sonore
Félix Boisvert
choix musical
Patrick Léonard
Félix Boisvert
Nicolas Cantin
lumière
Bruno Rafie
ingénieur
David Barabé
accessoires et patines
Cloé Alain-Gendreau
autres accessoires
Bruno Tassé
Alain Fleurent
rideaux
Frédéric Ouellet
gréeur
Laval Dufour
costumes
Manon Desmarais

durée 1h15

PATINOIRE

Spectacle solo d'un membre des 7 Doigts de la main. La conquête cocasse d'un héros du quotidien.

Des tours de Babel d'enceintes, des chaises en équilibre sur des bouteilles de vin, un diablo et un ukulélé... Dans ce décor aux faux airs de vide-grenier, un joyeux personnage, farfelu et plein de maladresse, met sa vie en bascule avec une infinie tendresse. De jonglages improbables en jeux d'équilibre rocambolesques, il recherche les situations les plus absurdes pour essayer de s'en sortir en s'amusant. N'est pas « 7 Doigts de la main » qui veut ! Multi-champion de patinage artistique à roulettes, ancien membre du Cirque du Soleil, Patrick Léonard est l'un des fondateurs du célèbre collectif québécois, qui a conquis depuis dix ans les plus grandes scènes du monde. Pour cette échappée en solitaire, le comédien-jongleur patine avec dextérité entre danse, théâtre et cirque. Un spectacle plein d'humour et d'humanité pour les petits et les grands enfants !



par
**l'Orchestre national
d'Île-de-France**

direction
Kaspar Zehnder
sarod
Amjad Ali Khan

programme
Wolfgang Amadeus Mozart
L'Enlèvement au sérail,
ouverture K384
Joseph Haydn
Symphonie n° 100 en sol
majeur *Militaire*
Amjad Ali Khan
Samaagan,
concerto pour sarod
et orchestre

durée 1h40

conférence à 19h
Du Raga au concerto :
une rencontre avec la musique
indienne et le sarod

INDIAN PALACE

La rencontre étonnante de l'Orient
et d'un orchestre classique.

Pour ce voyage en Orient, l'Orchestre national d'Île-de-France commence par réviser ses classiques. A travers les chefs-d'œuvre de Mozart et d'Haydn, transparaît la fascination exercée par l'Orient sur les musiques occidentales. Les deux compositeurs viennois intègrent à leur musique de nombreuses « turqueries », comme les percussions (triangle, cymbales, grosse caisse) qui donnent un caractère exotique si savoureux.

Aujourd'hui, l'Inde n'est plus si lointaine. Le grand maître de la musique hindoustanie, Amjad Ali Kahn nous convie à un envoûtant exercice de *cross-over*, avec un concerto pour sarod (instrument à cordes proche du luth), qui tisse ses volutes musicales avec le grand orchestre. Mêlant deux traditions musicales, le compositeur crée un langage commun entre Orient et Occident.



THÉÂTRE

texte

Gérard Noiriel

adaptation

Marcel Bozonnet

Gérard Noiriel

mise en scène

Marcel Bozonnet

avec

Marcel Bozonnet

Sylvain Decure

Yann Gaël Elléouet

Fannie Outeiro

Ode Rosset

et la participation de

Gilles Privat

Thierno Thioune (hip-hop)

assistanat mise en scène

Manon Conan

costumes et scénographie

Renato Bianchi

chorégraphie

Natalie van Parys

vidéo

Marc Perroud

son

Louise Bardet

coiffes

Laurence Solignac

masques

Carole Batailler

dramaturgie

Joël Huthwohl

durée 1h15

Rencontre avec l'équipe artistique
à l'issue de la représentation du samedi

VEN_06_DÉC

20H30

SAM_07_DÉC

18H

CHOCOLAT, CLOWN NÈGRE

Hommage à Chocolat, premier artiste noir de la scène française, clown et danseur adulé du Tout-Paris.

Chocolat, clown nègre retrace l'histoire de **Rafaël de Leïos**, esclave à la Havane qu'un riche marchand portugais ramène en Europe. C'est à Paris qu'il devient **Chocolat**, la star de la Belle époque. Filmé par les frères Lumière, peint par Toulouse-Lautrec, ce clown inspire Debussy, et plus tard Beckett. Avec *Footit*, le clown blanc, il forme le duo légendaire qui déchaîne les rires des nuits parisiennes. Incarnant le stéréotype du nègre stupide, battu mais content, **Chocolat** est le reflet d'une époque marquée par le colonialisme triomphant. Le metteur en scène **Marcel Bozonnet** et l'historien **Gérard Noiriel** rendent hommage à l'étonnante destinée de ce clown oublié. À travers un pan entier de notre histoire, ils convoquent celle du cirque, du cabaret, du music-hall, et celle d'un homme qui sut défendre sa dignité en se jouant des préjugés de son temps.



MUSIQUE

MAR_10_DÉC
20H30

CINÉ- CONCERT KING KONG

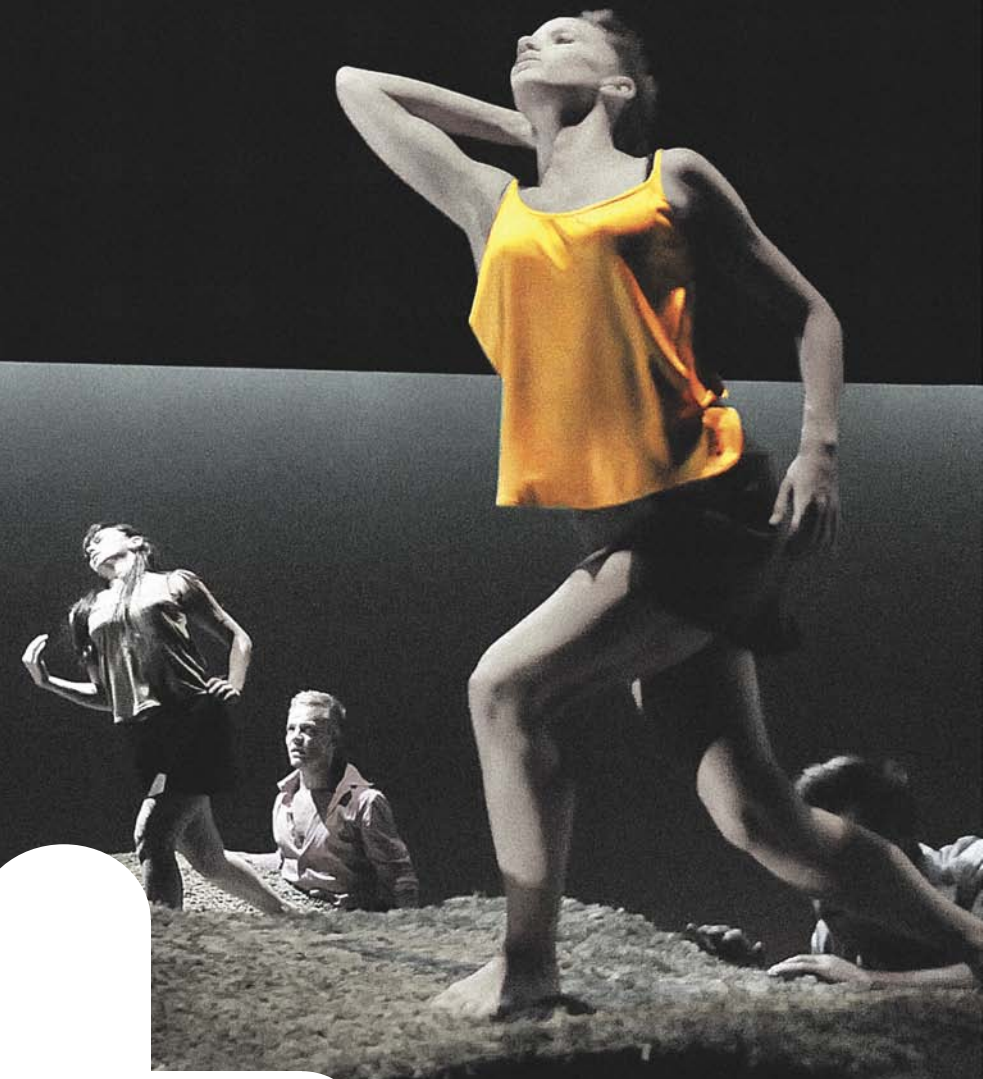
conception
Joachim Latarjet

batterie, guitare
Nicolas Barrot
trombone, guitare, basse
Joachim Latarjet
guitare, daxophone
Alexandre Meyer
musique
Nicolas Barrot
vidéo
Mathilde Bertrand
Alexandre Gavras
son
Samuel Pajand
King Kong, 1933
Merian C. Cooper
Ernest B. Schoedsack

durée 1h20

Un ciné-concert rock qui joue malicieusement avec les codes du cinéma.

Trois musiciens relèvent l'extravagant défi de créer la partition musicale d'un ciné-concert pour un film qui n'est pas muet ! Monument du cinéma, *King Kong*, sorti en 1933, figure parmi les trésors des premiers films parlants. Chacun a en tête la célèbre scène du grand singe à l'ascension de l'Empire State Building. Le metteur en scène et musicien Joachim Latarjet propose une véritable relecture *live* de ce chef-d'œuvre du 7^e Art. Avec ses deux complices, il s'amuse sur scène avec la bande son, les dialogues et les sous-titres. À grand renfort de claviers, batterie, guitare, basse, trombone, daxophone et de bien d'autres instruments, ils mettent en musique la distance qui nous sépare des premiers spectateurs de *King Kong*. Il fallait au moins tout cela pour le Roi Kong, ce géant du cinéma dont l'histoire commence, étrangement, par le tournage d'un film... muet !



DANSE

VEN_13_DÉC
20H30

ROYAUME UNI – LE SACRE DU PRINTEMPS

chorégraphie
Angelin Preljocaj

Royaume Uni
pièce pour 4 danseuses
musique
79 D
costumes
Nadine Lartigau
lumière
Cécile Giovansili
assistantat
Claudia de Smet
choréologue
Dany Lévêque

Le Sacre du printemps
pièce pour 12 danseurs
musique
Igor Stravinsky
interprétation
Chicago Orchestra
direction
Daniel Barenboïm
scénographie
Thierry Leproust
lumière
Marion Hewlett
costumes
Eric Bergère

durée 1h20

Deux propositions du grand chorégraphe Angelin Preljocaj : son vibrant *Sacre du printemps* et une pièce hip-hop.

Rituel païen, *Le Sacre du printemps* d'Igor Stravinski a inspiré de nombreux chorégraphes depuis la première en 1913 à Paris chorégraphiée par Vaslav Nijinski. À la demande de Daniel Barenboïm, à son tour Angelin Preljocaj crée une pièce forte, pulsionnelle, tellurique, en écho à cette lame de fond de la musique du XX^e siècle, qui relève autant de la fascination que d'une terreur ancestrale. Sur le gazon très vert du décor, ce *Sacre* est sauvage, cru, ravageur.

En répondant à une commande pour quatre danseuses hip-hop, Angelin Preljocaj a pris soin avec *Royaume-Uni* d'éviter tout copier-coller d'un univers à l'autre mais a cherché une écriture commune apte à faire rayonner ces princesses guerrières et à les magnifier.



THÉÂTRE
dès 7 ans

texte
Eddy Pallaro
mise en scène
Bérandère Vantusso

avec
Anne Dupagne
Guillaume Gilliet
Christophe Hanon
Junie Monnier
Philippe Rodriguez-Jorda
conception marionnettes
Marguerite Bordat
Einat Landais
Bérandère Vantusso
fabrication
Carole Allemand
Marguerite Bordat
Sophie Coeffic
Laurent Huet
Einat Landais
Sébastien Puech
costumes
Sara Bartesaghi Gallo
lumière
Maryse Gautier
perruques
Nathalie Régior
scénographie
Marguerite Bordat
durée 1h

MER_15_JANV
20H30
JEU_16_JANV
19H30
SAM_18_JANV
18H
scolaires p. 83

LE RÊVE D'ANNA

Une fable entre songe et réalité,
entre acteurs et marionnettes.

Anna vit seule avec son père. La nuit, elle rêve d'un Cheval avec qui elle parle et qui la reconforte. Anna ne démêle pas toujours bien le rêve de la réalité. Son père l'accompagne dans ses méandres autant qu'il peut. Il est lui-même préoccupé par ses entretiens d'embauche. Pour l'aider, Anna va prendre le taureau par les cornes avec l'aide du Cheval. Entre le cauchemar éveillé du père et le rêve d'Anna, la pièce d'Eddy Pallaro nous invite à faire de belles acrobaties de la pensée. Au fond, où est le vrai ? La réalité du père qui rencontre le rêve de l'enfant ou l'imagination d'Anna qui bouscule le quotidien du père ? La réponse est sur la scène des marionnettes hyperréalistes de Bérandère Vantusso : elles offrent sous les regards croisés du père et de la fille la vérité de l'illusion. Une manière de regarder le monde depuis le rêve. Et peut-être de le transformer.

Rencontre avec l'équipe artistique
à l'issue de la représentation du jeudi



ODYSSEES
EN YVELINES



THÉÂTRE

VEN_17_JANV
20H45
Salle Malesherbes
Maisons-Laffitte

texte
Anton Tchekhov
mise en scène
Christian Benedetti

avec
Brigitte Barilley
Christian Benedetti
Philippe Crubézy
Daniel Delabesse
Laurent Huon
Florence Janas
Alix Riemer
Isabelle Sadoyan

traduction
André Markowicz
Françoise Morvan

assistanat
Elsa Granat
lumière
Dominique Fortin

durée 1h20

en partenariat avec
le Service culturel
de Maisons-Laffitte
(réservé à l'abonnement)

ONCLE VANIA

Une mise en scène épurée qui met en lumière la puissance de Tchekhov.

L'oncle Vania vit à la campagne avec sa mère, sa nièce et quelques amis. Lors d'un été brûlant, l'arrivée de son beau-frère et de sa jeune épouse va bouleverser leur vie quotidienne. Chacun va laisser éclater un morceau de sa vérité, de sa déception, de son désir. Pour Christian Benedetti, monter Tchekhov c'est être au présent d'une société qui se brise. On est dans le tragique et le comique, dans ce grand désordre qu'est la vie...

La pièce, dépouillée à l'extrême, est centrée sur le jeu des comédiens qui font vivre et respirer ce drame de la condition humaine. Tout se dit en 1h20 : les doutes, les rires, les peurs, la soif d'amour jamais rassasiée, la conscience aiguë de la perte, la tristesse résignée et la rage qui parfois explose. Une construction d'une simplicité radicale et essentielle.



FLAVIA COELHO

durée 1h30

L'ensemble de la tournée de Criolo est annulé. Le concert prévu le 18 octobre 2013 n'aura pas lieu. Il est remplacé par le concert de Flavia Coelho :

Avec son timbre suave, Flavia Coelho entraîne sans complexe les musiques brésiliennes vers les horizons bouillonnants du hip-hop et du ragga. Elle déploie sur scène son charme solaire avec un sens du métissage euphorisant. Sensuel, festif, inventif, son style lève le voile sur le Brésil musical d'aujourd'hui...



THÉÂTRE

MAR_28_JANV
20H30

conception
et mise en scène
Halory Goerger
Antoine Defoort

avec
Antoine Defoort
Julien Fournet
régie générale
Jean-François Philips
régie son
François Breux

durée 1h

CHEVAL

Une pièce musico-ludique
et technico-sportive.

Deux interprètes, une flûte, un ballon et un dispositif électronico-informatique en carton sont les ingrédients d'un fourre-tout astucieux et délirant en forme d'éloge au ricochet, à la manière d'un Marcel Duchamp dans une cour de récréation.

Antoine Defoort et Julien Fournet, chercheurs de l'infra-ordinaire, présentent les résultats de leurs recherches avec ferveur et sagacité, dans un spectacle hors-normes, entre conférence, performance, concert et théâtre d'objets. Joyeuse cacophonie pour ceux qui aiment sourire de la bêtise intelligente, de l'artifice qui ne sert à rien, de l'art qui se décoince.



MUSIQUE

VEN_31_JANV
20H30

PAR HASARD ET PAS RASÉ

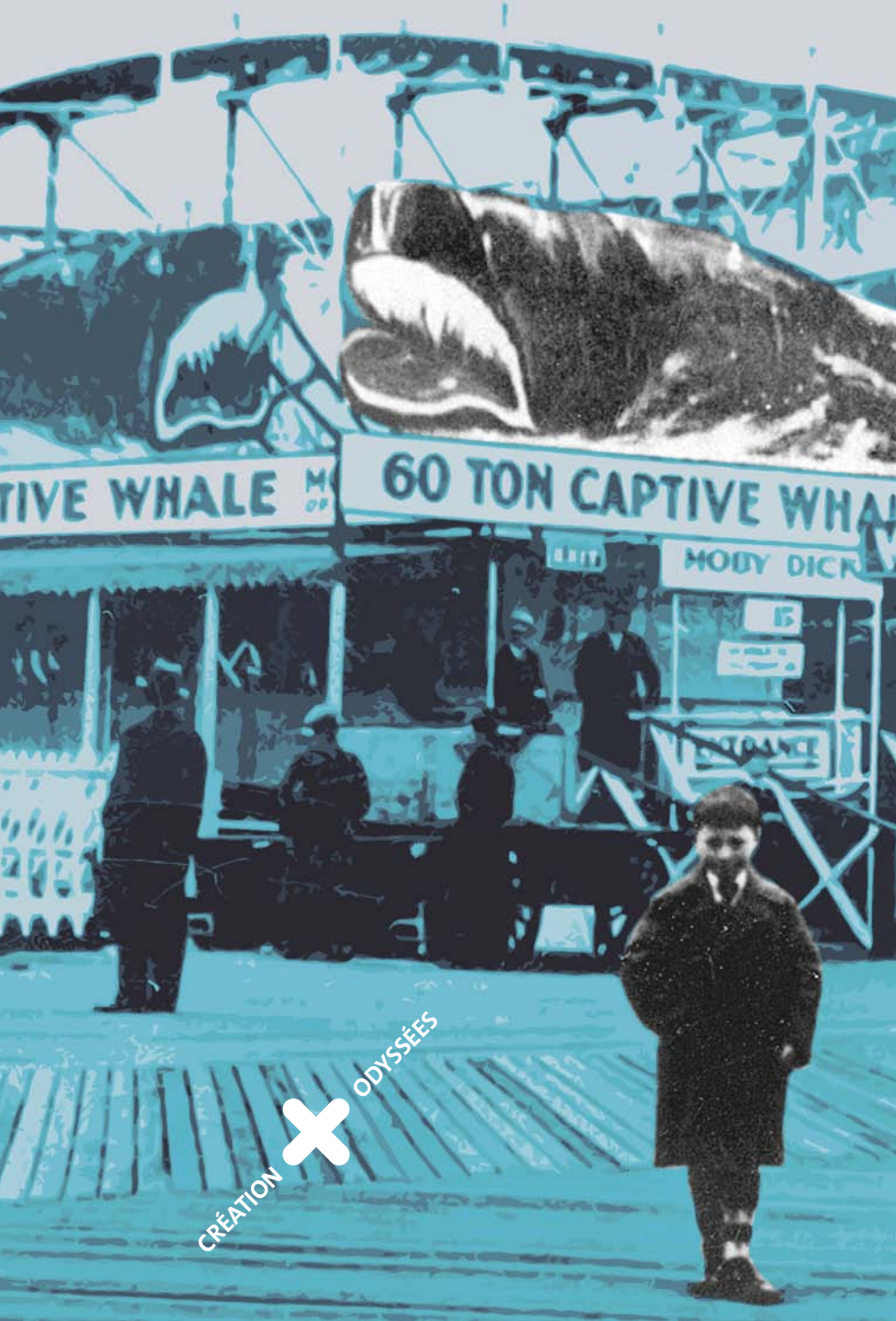
conception et
mise en scène
Philippe Duquesne
Camille Grandville


avec
Philippe Duquesne
piano et arrangements
Joël Bouquet
contrebasse
Patrice Soler
batterie
Guillaume Arbonville
choristes
Célia Catalifo
Adeline Walter
participation filmée
Anne Benoît
Yolande Moreau
assistanat mise en scène
Jean-Charles Di Zazzo
son
Dominique Forestier
lumière
Nicolas Gilli
vidéo
Stephan Guilhou
Éric Marcheux
costumes
Gwendoline Grandjean
coach vocal
Anna Desreaux

durée 1h40

Philippe Duquesne nous propulse sur la planète Gainsbourg, celle du jazz qui pianote et du dandysme pop.

Sous les lumières tamisées, la scène prend des airs de cabaret. Un orchestre de province qui écume les boîtes de jazz se prépare. Ce soir-là, ils sont tous réunis pour chanter Gainsbourg : Francky, le leader, les musiciens, les choristes. Tous, avec leurs problèmes et leurs névroses, regroupés sur le plateau pour donner à entendre le Serge cuvée sixties et seventies. De *L'Ami cahouète* à l'épopée de *Marilou*, Francky se réveille, se révèle... L'ordinaire se frotte à la légende, et le tour de chant s'emballe vers des sphères inspirées et inspirantes. Volutes de Gitanes, l'allure soigneusement négligée, Philippe Duquesne, ex-Deschiens et ex-fan de Gainsbourg, entretient l'illusion. Dans la peau de ce chanteur désabusé, l'acteur ressuscite le mythe avec panache.



CRÉATION  ODYSSEES

THÉÂTRE

dès 8 ans

adaptation
Fabrice Melquiot
mise en scène
Matthieu Cruciani

d'après *Moby Dick* de
Herman Melville

avec

Sharif Andoura
Arnaud Bichon
Emilie Capliez
Yann Métivier
Philippe Smith

assistanat mise en scène

Tunde Deak

scénographie
Marc Lainé

lumière

Bruno Marsol

son

Clément Vercelleto

ateliers décor et costumes

La Comédie de Saint-Etienne

durée 1h

Rencontre avec l'équipe artistique
à l'issue de la représentation du jeudi

MER_05_FÉV

19H30

JEU_06_FÉV

19H30

SAM_08_FÉV

18H

scolaires p. 83

MOBY DICK

Une invitation au voyage à travers
un chef-d'œuvre de la littérature.
Baleine blanche en vue !

Cette traversée dans *Moby Dick* d'Herman Melville est un vrai défi de représentation. Celui de faire entrer l'océan infini, son ciel immense et ses cachalots géants, ses tempêtes, la foule bigarrée et pleine de force d'un équipage sur une scène de théâtre. Faire d'un roman immense une pièce de théâtre, passer du silence de la lecture au tumulte incessant d'un équipage en mer, c'est répondre à l'aventure par une autre aventure, théâtrale celle-là. C'est mêler le souffle littéraire de Melville à la langue contemporaine, vivante de Fabrice Melquiot pour en faire une œuvre accessible aux enfants, mieux rêvée pour eux. C'est une invitation au voyage dans l'imaginaire que créateurs et spectateurs vont se lancer.

THÉÂTRE

JEU_13_FÉV
19H30
VEN_14_FÉV
20H30

d'après
Georg Büchner
adaptation, écriture
et mise en scène
Jean-Pierre Baro

avec
Simon Bellouard
Cécile Coustillac
Adama Diop
Elios Noël
Philippe Noël
Sabine Moindrot
Tonin Palazzotto
traduction
Jean-Louis Besson
Jean Jourdeuil
collaboration artistique
Franck Gazal
son
Loïc Le Roux
lumière
Bruno Brinas
vidéo
Vincent Prentout
scénographie, costumes
Magali Murbach
Jean-Pierre Baro
durée 2h

Rencontre avec l'équipe artistique
à l'issue de la représentation du jeudi

WOYZECK

[JE N'ARRIVE PAS
À PLEURER]

Jean-Pierre Baro entrelace le chef-d'œuvre de Büchner à sa propre histoire.

S'inspirant d'un fait divers, Büchner écrit l'histoire d'un ancien soldat sans emploi, qui poignarde son amante. Cet homme sera condamné à mort et exécuté sur la place du marché de Leipzig en 1824. Jean-Pierre Baro s'est inspiré de cette fiction demeurée inachevée, pour raconter l'histoire de son propre père, travailleur immigré sénégalais arrivé en France dans les années 1960. *[Je n'arrive pas à pleurer]* est le texte qu'il écrit à partir d'entretiens réalisés avec sa mère. Dans une démarche proche du montage cinématographique, il confronte ce récit à celui de Büchner. Ces deux histoires s'éclairent et s'interrogent dans une partition intime qui, avec force et pudeur, nous questionne sur la violence du déracinement, sur la solitude et l'abandon, sur l'amour et le refoulement des émotions.



ENSEMBLE  ARTISTIQUE™



MUSIQUE

MAR_04_MARS

21H

TPE - Bezons

TÊTES RAIDES

CORPS DE MOTS

avec
Christian Olivier
Serge Bégout
Anne Gaëlle Bisquay
Eric Delbouys
Pierre Gauthé
Grégoire Simon
Antoine Pozzo de Borgo

durée 1h30

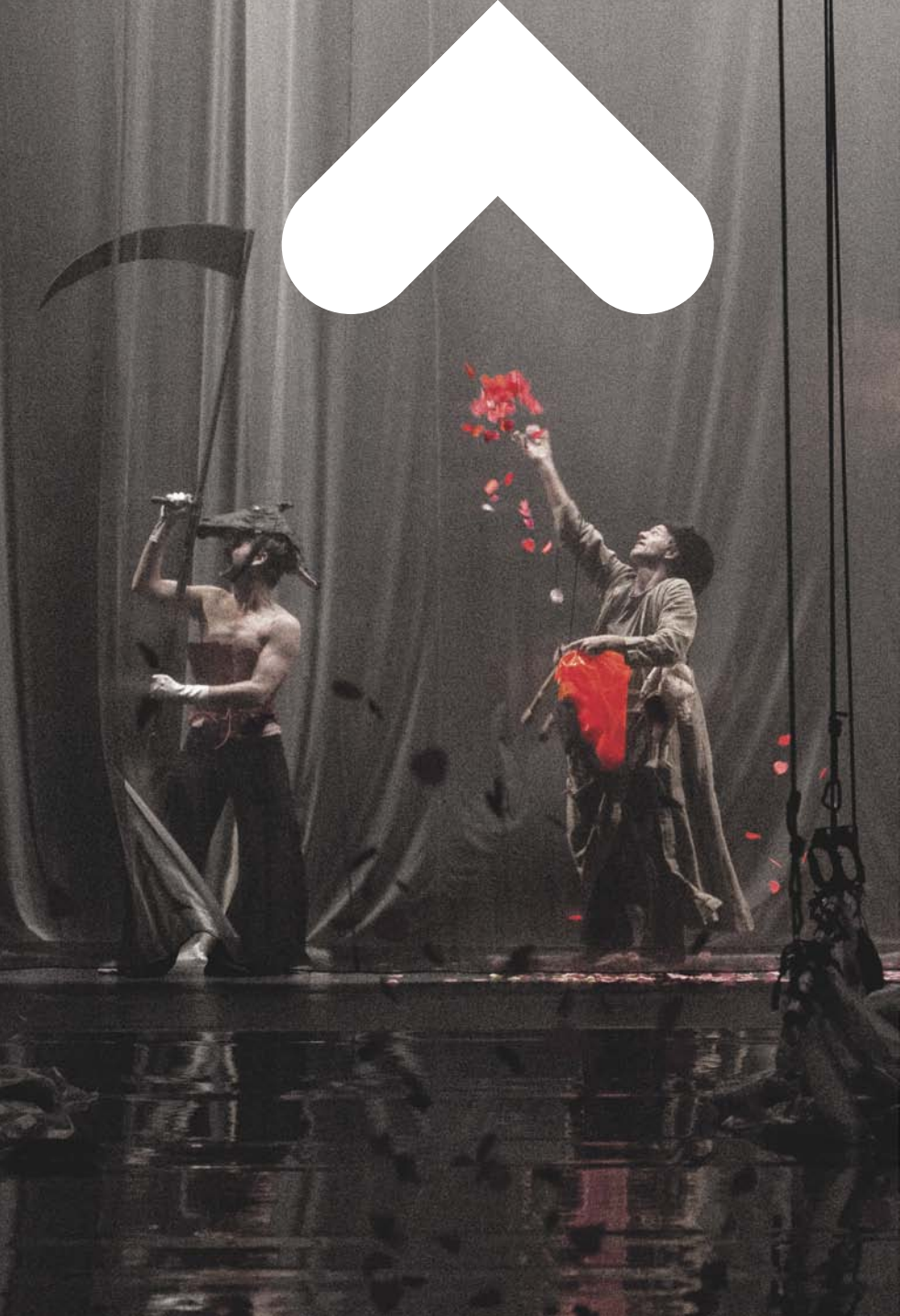
De Lautréamont à Vian.
Poètes, vos papiers !

Groupe incontournable du paysage rock français, Têtes raides, c'est une bande de copains, des sons d'accordéon, des cuivres de fanfare, des rythmes, une énergie, une capacité inédite à marier les genres. C'est un parcours artistique exemplaire d'inventivité, d'intégrité, d'engagement. Une œuvre imprégnée de littérature et de résonances poétiques.

***Corps de mots* fait résonner Genet, Artaud, Lautréamont, Rimbaud, Desnos...**

Susurrés ou criés, ces mots nous atteignent, bruts ou baignés de musique. Avec *Le Condamné à mort* de Jean Genet, *On ne quitte pas son ami* de Robert Desnos, ou *Je voudrais pas crever* de Boris Vian, le groupe interprète aussi quelques-unes de ses chansons. Vibrant de l'énergie des sept musiciens, la poésie prend corps et bat la mesure de la vie.

en partenariat avec
le Théâtre Paul-Éluard de Bezons
(réservé à l'abonnement)



THÉÂTRE

JEU_06_MARS
19H30
VEN_07_MARS
20H30

LA FAUSSE SUIVANTE

OU LE FOURBE PUNI

texte
Marivaux
mise en scène
Nadia Vonderheyden

avec
Mohand Azzoug
Catherine Baugué
Julien Flament
Laure Mathis
Arnaud Troalic
Nadia Vonderheyden
dramaturgie
Michèle Antiphon
lumière
Ronan Cahoreau-Gallier
son
Jean-Louis Imbert
scénographie
Nadia Vonderheyden
Christian Tirole
costumes
Éric Guérin
maquillages
Cécile Kretschmar
durée 2h10

Rencontre avec l'équipe artistique
à l'issue de la représentation du jeudi

Travestissement, mensonges, séduction sont au cœur de cette guerre de tous les désirs.

C'est sous le signe du carnaval que Nadia Vonderheyden a placé ce Marivaux corrosif. Tout commence sur des danses endiablées et s'achève par l'hébétude des lendemains de fête. Au cours de cette mascarade, les cloisons entre l'ancien et le nouveau, le maître et le valet, la femme et l'homme se fissurent, pour laisser libre cours au déchaînement des appétits sexuels et financiers. Un monde sûr de ses privilèges s'étiole, tandis qu'un autre s'annonce. Les valets s'ébrouent contre leur condition et aspirent à l'enrichissement bourgeois. Les femmes refusent d'être prises pour monnaie d'échange et de brader leurs sentiments. On établit à la pelle des contrats affectifs, financiers, sociaux, pour se protéger des autres, mais on tente soi-même de s'y soustraire. Les manipulateurs sont à leur tour manipulés. Car le jeu n'est jamais innocent...



DANSE

MAR_11_MARS
20H30

COME, BEEN AND GONE

chorégraphie
Michael Clark

avec
Harry Alexander
Kate Coyne
Melissa Hetherington
Oxana Panchenko
Benjamin Warbis
Simon Williams
(distribution en cours)

lumière
Charles Atlas

costumes
Michael Clark
Stevie Stewart
Richard Torry

design sonore
Andy Pink

vidéo
Tyrone Lebon

durée 1h50

Sur les musiques de David Bowie et du Velvet, une écriture très physique entre ballet classique et danse post-moderne.

Depuis vingt-cinq ans, Michael Clark agite les scènes de Londres et d'ailleurs avec ses chorégraphies novatrices, où l'exigence technique se teinte d'un léger parfum de scandale. Iconoclaste et provocateur, ce danseur formé au Royal Ballet de Londres utilise les codes classiques pour développer une esthétique résolument moderne.

Avec *come, been and gone*, le chorégraphe plonge dans l'univers rock des années 70, avec David Bowie en tête, Iggy Pop, Lou Reed et le Velvet Underground dans son sillage. Dans un style très physique, huit danseurs, magnétiques, privilégient l'oblique, la ligne droite, l'unisson plutôt que la fugue, la danse en parallèle plutôt que les portés. La danse classique se met au service de l'énergie vitale du rock à la recherche d'un pur plaisir visuel et sonore.



THÉÂTRE

JEU_13_MARS
19H30
VEN_14_MARS
20H30

texte
Laurent Binet
adaptation
et mise en scène
Laurent Hatat

avec
Olivier Balazuc
Leslie Bouchet
images
Lucie Lahoute
univers sonore
Bertrand Faure
lumière
Dominique Fortin

durée 1h15

Rencontre avec l'équipe artistique
à l'issue de la représentation du jeudi

HHhH

Les doutes d'un auteur touché
au vif par l'Histoire.

Laurent Hatat transpose à la scène *HHhH*, le roman de Laurent Binet, Goncourt 2010 du Premier roman. Deux histoires s'y imbriquent intimement. Prague, 1942, deux parachutistes tchécoslovaques sont chargés par Londres d'assassiner Heydrich, chef de la Gestapo et planificateur de la solution finale. Paris, 2010, un jeune auteur parisien cherche à faire le récit de cet attentat. Soixante-dix ans plus tard, il tente de reconstruire avec la plus grande exactitude l'histoire véritable. Mais comment redonner sa chair à l'Histoire ? Par les doutes, les scrupules, les cauchemars qui saisissent le jeune écrivain, Laurent Hatat nous fait pénétrer la spirale insidieuse de la création et de l'obsession. Dans cette tension d'équilibre entre authenticité des faits et passion de la fiction, il fait vivre l'Histoire.



CHANSON

création
dès 5 ans

texte
Jacques Haurogné
Xavier Lacouture
mise en scène
Gérard Morel

chant
Jacques Haurogné
guitares
Thierry Garcia
saxophone et clarinette
Philippe Duchesne
son
Jérôme Malapert
lumière
James Angot

durée 1h

SAM_15_MARS

18H

scolaires p. 83

UN JARDIN EXTRA- ORDINAIRE

Jacques Haurogné vagabonde
dans le répertoire du Fou chantant.

Charles Trenet, c'est le poète de la jeunesse, du bonheur et de la joie de vivre. La fantaisie pétillante de ce Pierrot illuminé a traversé le siècle avec la force et la sérénité des évidences. Grâce à lui, pour toujours y a d'la joie ! Pour fêter les cent ans du Fou chantant, Jacques Haurogné nous ouvre un *Jardin extraordinaire* : l'univers poétique, débordant d'énergie et de swing du monstre sacré de la chanson. Appelé le « caméléon surdoué » par Charles Trenet lui-même, Jacques Haurogné est devenu pour les enfants l'interprète incontournable des chansons d'Anne Sylvestre, de Francis Lemarque et d'Henri Salvador. Il était donc temps pour lui de s'emparer de la folie douce de Trenet. Et notre cœur fait boum !

ENSEMBLE **X** ARTISTIQUE
CRÉATION



THÉÂTRE

textes et adaptations
Olivier Coulon-Jablonka
Eve Gollac

mise en scène
Olivier Coulon-Jablonka

avec
Julie Boris
Johann Chauveau
Florent Cheippe
Eve Gollac
Jean-Marc Layer
Malvina Plegat
Guillaume Riant
(distribution en cours)

direction musicale
Jean-Christophe Marti

lumière
Anne Vaglio

costumes
Delphine Brouard

durée estimée 1h30

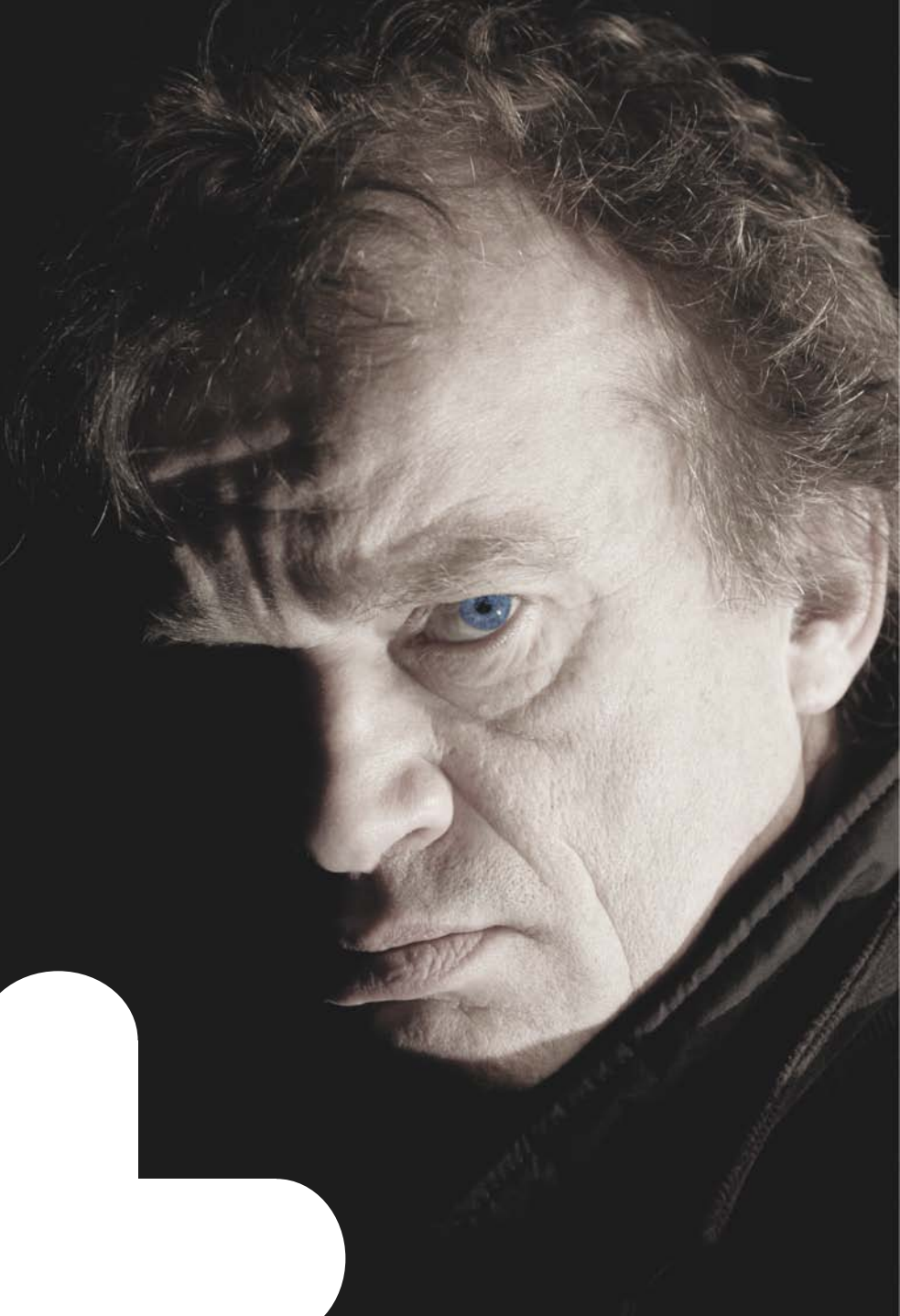
Rencontre avec l'équipe artistique
à l'issue de la représentation du jeudi

JEU_20_MARS
19H30
VEN_21_MARS
20H30
SAM_22_MARS
18H

PARIS NOUS APPARTIENT

Du Paris d'Offenbach à celui
du XXI^e siècle, opérette et théâtre
explorent la ville.

Fidèle à sa pratique de théâtre documentaire, Olivier Coulon-Jablonka rassemble une riche documentation sur le Paris d'aujourd'hui et les profondes mutations urbaines, sociales et économiques qui traversent la métropole. Il dresse ainsi un portrait d'une ville qu'il met en perspective avec le Paris haussmannien, que sa troupe de comédiens-chanteurs incarne sur le plateau à partir de *La Vie parisienne*, célèbre opérette d'Offenbach. En confrontant la fiction de l'opérette et le réel du documentaire, les personnages rendent sensibles les multiples représentations d'un Paris capitale de la modernité, mythe qui continue à hanter les esprits à l'aube du XXI^e siècle.



THÉÂTRE
création

JEU_27_MARS
19H30
VEN_28_MARS
20H30
SAM_29_MARS
18H

texte
William Shakespeare
mise en scène
Laurent Fréchuret

avec
Jean-Claude Bolle-Reddat
Amaury de Crayencour
Thierry Gibault
Dominique Pinon
Jessica Martin
Nine de Montal
Martine Schambacher
(distribution en cours)

traduction
Dorothée Zumstein

scénographie
Stéphanie Mathieu

lumière
Eric Rossi

costumes
Claire Risterucci

maquillage et perruques
Françoise Chaumayrac

son
François Chabrier

musique
Bob Lipman
Dominique Lentin

durée estimée 2h30

Rencontre avec l'équipe artistique
à l'issue de la représentation du jeudi

RICHARD III

Dominique Pinon au service d'un
des plus grands rôles du répertoire.

« Je suis déterminé à jouer les méchants »,
voilà la profession de foi de Richard. Dès le
début de la pièce, il nous prend à témoin, nous
force à la confiance. Il ne nous lâchera pas...
Comment suivre celui qui avance vers son enfer,
son gouffre ? *Richard III* conclut la guerre des
Deux Roses opposant les Lancastre aux York.
Au cœur de ce clan en pleine putréfaction,
Richard précipite la fin d'un monde, d'une
dynastie arrivée au terme de sa décadence.
C'est la mort d'une société toute entière
racontée dans l'espace en ruines d'un appar-
tement royal.

Laurent Fréchuret confie le rôle-titre à
Dominique Pinon, qui trace jusqu'au vertige
l'un des plus beaux portraits du mal. Faisant
de cette partition inépuisable un matériau
brûlant, la nouvelle traduction de Dorothée
Zumstein éclaire ce poème dangereux. La pièce
ouvre un dialogue avec les spectateurs, autant
de sujets, de voyeurs, d'initiés, de victimes ?
De complices ?



CIRQUE
dès 8 ans

VEN_04_AVRIL
20H30
SAM_05_AVRIL
18H

compagnie
Féria Musica
chorégraphie
et mise en scène
Mauro Paccagnella

acrobates
Mathieu Antajan
Natalia Fandiño
Loïc Faure
Julien Fournier
Pedro Sartori do Vale

musiciens
Marc Anthony
Olivier Hestin
direction artistique
Philippe de Coen
Anne Ducamp

scénographique
Anne Ducamp
Philippe de Coen
Mauro Paccagnella
Bruno Renson

musique
Marc Anthony
Olivier Hestin
direction musicale
Olivier Thomas

lumière-vidéo
Philippe Baste
costumes
Sophie Debaisieux

son
Johan Milet

durée 1h

SINUÉ

La troupe de Féria Musica explore les équilibres au bord du vide.

Au centre du plateau, une structure épurée, aux apparences multiples : maison, barque ou donjon... baignant dans un environnement sonore en mouvement perpétuel et une atmosphère visuelle très colorée pour des sensations d'effervescence, de légèreté et de vertige.

Avec son sens juvénile du défi, Jules, titillé par quatre « moi » imaginaires, se lance à l'abordage de cette Tour/Arbre, dans un parcours semé de découvertes et de tentatives frôlant l'absurde. Trôner en équilibre sur une chaise ou partir à l'aventure sur une planche au bord du vide sont autant de plaisirs simples dans un univers voué à l'instabilité, aux inclinaisons, balancements et tournoisements. Un joyeux cheminement quintuple qui donne des fourmis dans les jambes.

ENSEMBLE  ARTISTIQUE

Le Gros Cube
direction musicale
Alban Darche

saxophones
et arrangements
Alban Darche
voix
Arnaud Guillou
f.m.
Thomas de Pourquery
piano
Nathalie Darche
guitare
Gilles Coronado
batterie
Emmanuel Birault
contrebasse, basse
Sébastien Boisseau
saxophones
François Ripoché
saxophones, clarinettes
Matthieu Donarier
Sylvain Rifflet
saxophone baryton
Patrick Charnois
trompette, bugle
Geoffroy Tamisier
trombone ténor
Jean-Louis Pommier

durée 1h30

QUEEN BISHOP

Alban Darche agrandit son orchestre pour faire revivre le légendaire groupe Queen.

Lorsqu'un big-band de jazz décide de rendre hommage à l'un des plus grands groupes de rock de l'histoire, la rencontre s'annonce détonante ! Ce projet original est né dans la tête d'Alban Darche, saxophoniste et fondateur du Gros Cube. Depuis plusieurs années, il réunit dans ce big-band la fine fleur des musiciens français.

Avec *Queen Bishop*, Alban Darche confronte l'esthétique rock à l'univers du jazz en réadaptant et réarrangeant une vingtaine de tubes du légendaire groupe Queen. De *We Will Rock You* à *We Are The Champions*, loin d'imiter, Alban Darche perpétue l'esprit du groupe, du rock, de la pop, de la liberté. Pour ce programme, trois chanteurs d'univers différents (jazz, rock, opéra) rejoignent l'équipe. À l'instar du mégalo groupe britannique, le Gros Cube voit la musique en grand !

THÉÂTRE

création
dès 9 ans

texte
Stéphane Jaubertie
mise en scène
Olivier Letellier

avec
Camille Blouet
Alexandre Ethève
Lionel Lingelser

dramaturgie
Caroline Girard
conseil en marionnettes
Simon Delattre
scénographie
Antoine Vasseur
lumière
Sébastien Revel
son
Mickael Plunian
costumes
Nathalie Martella
durée 1h

* Boris Cyrulnik

SAM_12_AVRIL
18H
scolaires p. 83

UN CHIEN DANS LA TÊTE

« On a tous connu la honte, que ce soit deux heures ou vingt ans. »*

Cette histoire est celle d'un garçon. Dont le père, enfermé dans sa folie, ne quitte plus la chambre. Dont la mère se cache derrière un mur de mensonges. Lui-même ne veut plus sortir : il a honte. Dehors, les autres voient, entendent, parlent. C'est dans un jardin, immense et secret, que le fils va trouver refuge. C'est là qu'il va apprendre à dépasser sa honte...

***Un chien dans la tête* est né d'une rencontre entre un auteur et un metteur en scène. Évitant sans cesse le réalisme, l'écriture de Stéphane Jaubertie offre une vision intime et poétique du monde. Olivier Letellier se frotte à cette écriture pour déployer un théâtre de récit et de marionnettes. Une mise en scène ouverte sur l'imaginaire, dans laquelle chacun pourra lire son histoire et dessiner son propre chemin.**



THÉÂTRE
dès 8 ans

texte
Roald Dahl
mise en scène
Sylvain Maurice

avec
Cyril Bourgois
Elise Combet
Aurélie Hubeau
Laurent Grais (musicien)

adaptation
David Wood

adaptation scénique
Sylvain Maurice
Laure Bonnet

assistantat mise en scène
Aurélie Hubeau

scénographie, marionnettes
Damien Caille-Perret

lumière
Philippe Lacombe

musique
Dayan Korolic
Laurent Grais

réalisation accessoires
Patrick Poyard

durée 1h15

Rencontre avec l'équipe artistique
à l'issue des représentations
du mercredi

MAR_29_AVRIL
20H30
MER_30_AVRIL
19H30
LUN_05_MAI
19H30
MAR_06_MAI
20H30
MER_07_MAI
19H30

LES SORCIÈRES

Un univers délicieusement effrayant, plein d'humour et de générosité.

Boy vit chez sa grand-mère norvégienne. Celle-ci, grande fumeuse de cigares et conteuse d'histoires fantastiques, est une spécialiste des sorcières. Avec sa complicité, Boy va déjouer un terrible complot inventé par la Suprême Sorcière, la plus cruelle de toutes... S'inscrivant dans la tradition du conte, le célèbre auteur de *Charlie et la chocolaterie* renouvelle le genre par son humour singulier, mélange d'absurde et de noirceur. Chez lui, les adultes sont bien trop falots pour aider les enfants confrontés à des questions pourtant fondamentales. Pour raconter cette histoire drôle et cruelle, trois acteurs-manipulateurs accompagnés d'un musicien disposent d'une vingtaine de marionnettes de tailles et de natures différentes, dans un décor conçu comme une machine à jouer. Pour que le spectacle soit complet, il y a quelques chansons, un dessin animé et une pincée de magie... Jouer et imaginer, rire et avoir peur : nous réinventons « l'enfance de l'art ».

CRÉATION  ODYSSEES



THÉÂTRE
dès 6 ans

SAM_17_MAI
18H
scolaires p. 83

texte
et mise en scène
Anna Nozière

avec
Sarajeanne Drillaud
son
Loïc Lachaize
lumière
Antonin Liège

durée 1h

JOSÉPHINE (LES ENFANTS PUNIS)

Une histoire où les grands et les petits ne sont pas toujours ceux qu'on croit.

Joséphine a encore fait une énorme bêtise, une bêtise à dégâts collatéraux. Ses parents, excédés, l'envoient chez une vieille tante et son horrible mari pour purger la pire des punitions. Mais sous l'escalier de la maison, Joséphine, qui fourre son nez partout, découvre un placard. Un placard dont la porte ouvre sur un secret... Après *Les Fidèles*, *Histoire d'Annie Rozier* et *La Petite*, Anna Nozière achève son triptyque sur l'enfant et la famille avec *Joséphine (les enfants punis)*, un spectacle déluré pour tout public à partir de six ans. Portée par une comédienne seule, dans un rapport intime avec les spectateurs, cette forme minimaliste est aussi un travail sur la confiance. « Je vais vous raconter une histoire, une histoire qui m'est arrivée il y a longtemps. J'avais à peine sept ans. Une histoire dont je n'ai encore jamais parlé à personne, parce qu'on ne m'aurait pas crue... ».



CIRQUE

dès 8 ans

mise en scène
**compagnie Un loup
pour l'homme**
Pierre Déaux

avec
Frédéric Arsenault
Alexandre Fray
Mika Lafforgue
Serig Parès

dramaturgie
Bauke Lievens

son
Jean-Daniel Ratel

lumière
Thierry Robert

costumes
Emmanuelle Grobet

durée 50 min

JEU_22_MAI

19H30

VEN_23_MAI

20H30

SAM_24_MAI

18H

FACE NORD

Quatre acrobates portés par l'ivresse des jeux d'enfants ouvrent une voie *Face nord*.

Épris de puissance et de liberté, ils sont quatre à s'avancer au milieu du public. Un carré de tapis est l'arène de leur défi. Acrobates, porteurs, voltigeurs, ils s'engagent sur des versants périlleux à la conquête du groupe. Tenir debout, faire face, ensemble. Partenaires ou adversaires, ils jouent et s'affrontent dans cette quête acrobatique où les règles s'inventent au fur et à mesure.

Bâtisseurs de formes en mouvement, ils font naître d'incroyables architectures vivantes : voûtes, arcs-boutants, ponts, colonnes de chair et de muscles. Sous l'humour des corps et des regards voltigeurs, s'exprime l'intime de quatre hommes éprouvant leurs limites. Et la fragilité de l'être ensemble.

LA VIE EST UN RÊVE

production compagnie Sirènes / direction de production, administration, diffusion Emmanuel Magis / ANAH / coproduction Théâtre du Nord - Théâtre national de Lille-Tourcoing Région Nord-Pas-de-Calais, Centre des Bords de Marne - Scène publique conventionnée Perreux-sur-Marne, La Filature - Scène nationale de Mulhouse / avec le soutien du Théâtre 71 - Scène nationale de Malakoff, la DRAC Ile-de-France - Ministère de la culture et de la communication / Jacques Vinicy est artiste associé au Théâtre du Nord - Théâtre national Lille-Tourcoing Région Nord-Pas-de-Calais et en résidence au Centre des Bords de Marne - Scène publique conventionnée du Perreux-sur-Marne / texte français de Denise Laroutis édition Les Solitaires intempestifs © P. Grosbois

KATLEHONG CABARET

production Damien Valette Prod / coproduction via Katlehong Dance / Théâtre national de Chaillot / Scène nationale d'Orléans / Peak Performances @ Montclair State (New Jersey, USA) / Manifestation organisée dans le cadre des Saisons Afrique du Sud - France 2012 & 2013 www.france-southafrica.com © A. Boucher

CRIOLO

Sterns, Harmonia Mundi © D.R.

AL ATLAL, LES RUINES

production déléguée The Party / coproduction La Nef - Saint-Dié-des-Vosges (coproduction en cours) © S. Ben Gharbia / A. Tsat

CARNAGES

production L'entreprise / coproduction Marseille-Provence 2013 capitale européenne de la culture, MC2 Grenoble, Domaine d'O Montpellier / partenaires de production Friche la Belle de Mai Marseille © C. Raynaud de Lage

LA FEMME OISEAU

production Cie La Mandarine Blanche / en coproduction avec La Ferme de Bel Ebat-Théâtre de Guyancourt, La Scène Watteau-Scène conventionnée de Nogent-sur-Marne, La Méridienne - Scène conventionnée de Lunéville, l'Espace culturel Boris-Vian des Ulis - Scène conventionnée jeune public et

adolescents, le Théâtre d'Ivry-Antoine-Vitez, le Théâtre Jacques-Prévost d'Aulnay-sous-Bois, Les Tréteaux de France-Centre dramatique national / avec le soutien du Centre culturel Le Moustier-Thorigny, du Festival théâtral du Val d'Oise et du Centre culturel Pablo-Picasso de Homécourt - Scène conventionnée jeune public / avec le soutien de la Direction régionale des affaires culturelles d'Ile-de-France - Ministère de la culture et de la communication, du Conseil général du Val-de-Marne et du Conseil général des Yvelines © D.R.

TRIBUTE TO MUDDY WATERS

Expose Music © D.R.

PATINOIRE

production Les 7 Doigts de la main avec le soutien du Conseil des Arts et Lettres du Québec, le Conseil des Arts du Canada et le Conseil des Arts de Montréal © R. Lorente

INDIAN PALACE

production ONDIF © C. Vandervoort

CHOCOLAT, CLOWN NÈGRE

production Maison de la Culture d'Amiens - Centre de création et de production / coproduction Compagnie Les Comédiens-Voyageurs / résidence d'aide à la création à La Brèche, Pôle régional des Arts du Cirque, Cherbourg-Octeville (Manche) / résidence d'écriture au Centre national des Écritures du Spectacle, La Chartreuse de Villeneuve-lez-Avignon Films Lumière © Association frères Lumière - Foottit et Chocolat III. *Chaise en bascule / Panorama pendant l'ascension de la Tour Eiffel* Les films chronophotographiques

d'Etienne-Jules Marey et Félix-Louis Regnault ont été restaurés numériquement et reportés sur pellicule 35 mm par la Cinémathèque française qui détient et conserve les négatifs / avec la participation artistique du Jeune théâtre national en partenariat avec l'Académie Fratellini / avec la collaboration du collectif DAJA / remerciements Valérie Fratellini, Sébastien Lefrançois, Nabila Tigane, l'IRCAM, Le Hall de la Chanson © E. Carecchio

production L'Amicale de production coproduction / L'L - lieu de recherche et d'accompagnement pour la jeune création (Bruxelles), Le Vivat - Scène conventionnée danse et théâtre (Armentières) / soutien La Malterie (Lille) / avec l'aide de la DRAC Nord-Pas-de-Calais © Amicale de prod

CINÉ-CONCERT KING KONG

production déléguée Oh ! Oui... coproduction La Filature, Scène nationale de Mulhouse © Cooper

ROYAUME UNI

production Théâtre de Suresnes Jean-Vilar, Cité danse connexions / coproduction Les Théâtres de la Ville de Luxembourg

LE SACRE DU PRINTEMPS

coproduction Staatsoper de Berlin, Théâtre de la Ville - Paris, Arsenal - Metz, Auditorium-Dijon, Théâtre de Remscheid-Allemagne, Théâtre de Reggio Emilia-Italie, NEFA-USA / avec le soutien du National Dance Project de la New England Foundation for the Arts, financée principalement par le National Endowment for the Arts et la Doris Duke Charitable Foundation / avec l'aide de la Andrew W.Mellon Foundation, Philip Morris Companies Inc. Pennsylvania Council on the Arts, et le British Council © J.-C. Carbonne

LE RÊVE D'ANNA

coproduction Théâtre de Sartrouville et des Yvelines-CDN, Théâtre national de Toulouse Midi-Pyrénées, Am Stram Gram-Genève Scènes Vosges-Épinal, Cie trois-six-trente (conventionnée par la DRAC Lorraine et soutenue par le Conseil régional Lorraine) / action financée par la Région Ile-de-France / remerciements TGP-CDN de Saint-Denis / texte publié collection Heyoka jeunesse, coédition Actes Sud-Papiers-CDN de Sartrouville © D.R.

ONCLE VANIA

production Théâtre-Studio / coproductions Théâtre-Studio / Théâtre du Beauvaisis, Scène nationale de l'Oise en préfiguration / avec l'aide à la création de l'ADAMI / avec le soutien de la Direction régionale des Affaires culturelles d'Ile-de-France - Ministère de la culture et de la communication, du Conseil régional d'Ile-de-France, du Conseil général du Val-de-Marne, de la ville d'Alfortville © Le Meut

CHEVAL

production L'Amicale de production coproduction / L'L - lieu de recherche et d'accompagnement pour la jeune création (Bruxelles), Le Vivat - Scène conventionnée danse et théâtre (Armentières) / soutien La Malterie (Lille) / avec l'aide de la DRAC Nord-Pas-de-Calais © Amicale de prod

PAR HASARD ET PAS RASÉ

production Les Productions de l'Explorateur, Les Grands Ducs, La Comète, Théâtre de Nîmes,

La Comédie de Reims / avec le soutien du CENTQUATRE et du CNV © P. Delacroix

MOBY DICK

Coproduction Théâtre de Sartrouville et des Yvelines-CDN, La Comédie de Saint-Etienne-CDN, Compagnie The Party © D.R.

WOYZECK

[JE N'ARRIVE PAS À PLEURER] production Extime Compagnie / coproduction CDN Orléans-Loiret-Centre / avec l'aide à la production d'Arcadi / en partenariat avec Le Monfort, la Passerelle-Scène nationale de Saint-Brieuc, Théâtre de Cornouaille-Scène nationale de Quimper / avec le soutien : Ministère de la culture et de la communication - DRAC Ile-de-France, Adami, Ecole nationale supérieure d'art dramatique de Montpellier, La Ferme du Buisson - Scène nationale de Marne-la-Vallée, Théâtre Paul-Eluard-Choisy-le-Roi, Mairie de Paris, Bureau FormART / action financée par la Région Ile-de-France © C. Raynaud de Lage

TÊTES RAIDES

production Asterios Spectacles / en partenariat avec la Sacem / spectacle créé dans le cadre des correspondances de Manosque 2012 © D.R.

LA FAUSSE SUIVANTE

production Espace Malraux - Scène nationale de Chambéry et de la Savoie / coproduction Théâtre national de Bretagne - Rennes, MC2 : Grenoble, Théâtre Vidy-Lausanne, Scène nationale de Sénart © D. Grappe

COME, BEEN AND GONE

coproduit par Dance Umbrella, barbicantibiteo, Michael Clark Company, Edinburgh International Festival, Grand Théâtre du Luxembourg et La Maison des Arts de Créteil / producteur exécutif Branislav Henselmann / producteur administratif Anne Schmitz, Jo Stendall / administrateur Chloe Seddon / projets spéciaux et documentation artistique Ellen Van Schuylenburgh / assistant administratif Patrick Shier / directeur production Jamie Maisey / assistant directeur production Adam Hooper © J. Walkers

HHHh

production Anima motrix, coréalisation Théâtre de la Commune, avec le soutien du JTN / Anima motrix est conventionnée par le Ministère de la culture (DRAC Nord-Pas-de-Calais) et la Région Nord-Pas-de-Calais. Elle est soutenue par la Ville de Béthune et le Théâtre du Nord à Lille Roman de Laurent Binet, publié aux éditions Grasset © L. Hatat

UN JARDIN EXTRAORDINAIRE

Le Pool productions / Victorie music © F. Vernhet

PARIS NOUS APPARTIENT

production Moukden-Théâtre / coproduction Théâtre de Sartrouville et des Yvelines-CDN, La Comédie de Béthune-CDN, Le Forum-Scène conventionnée du Blanc-Mesnil © A. Tsat

RICHARD III

production Théâtre de l'Incendie / coproduction Le Préau-CDR de Basse-Normandie-Vire, le Théâtre de Sartrouville et des Yvelines-CDN / avec le soutien du Théâtre de Villefranche-sur-Saône / la participation du T2G - Théâtre de Gennevilliers, Centre dramatique national de création contemporaine. Le Théâtre de l'Incendie est conventionné par le Ministère de la culture et de la communication / Direction générale de la création artistique, subventionné par la Ville de Saint-Etienne, le Conseil général de la Loire, la Région Rhône-Alpes © J.-M. Lobbbé

SINUÉ

production FERIA Musica asbl / coproduction Le Cirque-Théâtre d'Elbeuf, centre des arts du cirque de Haute-Normandie, Le Carré Magique Lannion Trégor, pôle national des arts du cirque en Bretagne, Le Palais des Beaux-Arts de Charleroi et Charleroi/Danses, La Maison de la Culture de Tournai / PLOT / avec le soutien du Ministère de la Communauté française Wallonie Bruxelles (Direction générale de la Culture, Service général des Arts de la scène, service du Cirque), la Fondation BNP-Paribas et les Halles, Bruxelles / avec l'aide de Trapèze asbl / remerciements Centre communautaire de Joli Bois © H. Amiel

QUEEN BISHOP

Yolk / Autre distribution © D.R.

UN CHIEN DANS LA TÊTE

production Théâtre du Phare-Olivier Letellier, Champigny-sur-Marne / Le Théâtre du Phare bénéficie de l'aide au fonctionnement du Conseil général du Val-de-Marne / coproduction Maison des Arts de Thonon Evian, La Filature - Scène nationale de Mulhouse, Le Quai - Angers, ECAM - Le Kremlin-Bicêtre, Théâtre Simone-Signoret - Conflans-Sainte-Honorine, Centre Jean-Vilar - Champigny-sur-Marne, Le Prisme - Elancourt, Scène nationale Evreux-Louviers, Théâtre André-Malraux - Chevilly-Larue / avec le soutien du Conseil général du Val-de-Marne, du Ministère de la culture - DRAC Ile-de-France, du Festival Momix - Kingersheim, Très Tôt Théâtre - Quimper, Festival Ce soir je sors mes parents - Ancenis, Théâtre national de Chaillot, TNG-CDN de Lyon, Théâtre d'Angoulême, La Nef - Pantin © C. Raynaud de Lage

LES SORCIÈRES

production Théâtre de Sartrouville et des Yvelines-CDN / en accord avec la Compagnie [Titre provisoire] et le Nouveau Théâtre CDN de Besançon et de Franche-Comté © E. Carecchio

JOSÉPHINE (LES ENFANTS PUNIS)

production Théâtre de Sartrouville et des Yvelines - CDN / coproduction Association LH soutenue par la ville de Bordeaux, OARA - Office artistique pour la Région Aquitaine © D.R.

FACE NORD

production Compagnie Un loup pour l'homme / coproductions l'Hippodrome de Douai, le Bateau Feu - Scène nationale Dunkerque, Festival Theater Op de Markt, Neerpelt (Belgique), Cirque théâtre d'Elbeuf - Centre des arts du cirque de Haute-Normandie, Le Sirque - Pôle Cirque de Nexon en Limousin, EPPGHV - La Villette, Paris, Equinoxe - Scène nationale de Châteauroux / avec le soutien de Circuits - scène conventionnée pour les arts du cirque - Auch, DRAC Nord-Pas-de-Calais - Région Nord-Pas-de-Calais, DGCA © M. Szypura

LES RENDEZ-VOUS PUBLICS



Favoriser la découverte de la diversité du spectacle vivant est une des missions du Centre dramatique national. Si cela passe d'abord par une programmation riche et variée, explorant la création d'aujourd'hui, toute une série d'actions sont également entreprises pour permettre au plus large public d'apprécier à leur juste mesure les propositions des artistes. Tout naturellement, cela commence dès le plus jeune âge, notamment dans les dispositifs proposés par l'Éducation nationale. De même, c'est grâce aux réponses faites à nos propositions et à l'engagement de nombreux partenaires que la plupart des actions peuvent se monter, qu'il s'agisse d'organiser une rencontre avec des artistes ou de favoriser la venue au spectacle.

JEUNE PUBLIC

Spectacles jeune public

Des spectacles adaptés aux différentes tranches d'âge sont programmés en temps scolaire ou en soirée, et accompagnés d'un travail de sensibilisation en amont de la venue au Théâtre.

Enfants, sortez vos parents : ce dispositif permet à un élève venu sur le temps scolaire d'être invité à revenir voir le spectacle en soirée, en faisant bénéficier ses parents d'un tarif préférentiel.

Calendrier scolaire

LA FEMME OISEAU	CE1 > CM1	mar 19 nov	10H + 14H15
		jeu 21 nov	10H + 14H15
		ven 22 nov	10H + 14H15
LE RÊVE D'ANNA	CE2 > CM2	jeu 16 janv	14H15
		ven 17 janv	10H + 14H15
		lun 20 janv	10H + 14H15
MOBY DICK	CM2 > 5 ^e	mar 4 fév	10H + 14H15
		jeu 6 fév	14H15
		ven 7 fév	10H + 14H15
UN JARDIN EXTRAORDINAIRE	GS > CP	jeu 13 mars	10H + 14H15
		ven 14 mars	10H + 14H15
UN CHIEN DANS LA TÊTE	6 ^e > 5 ^e	jeu 10 avril	10H + 14H15
		ven 11 avril	10H + 14H15
JOSÉPHINE (LES ENFANTS PUNIS)	CP > CE1	lun 12 mai	10H + 14H15
		mar 13 mai	10H + 14H15
		jeu 15 mai	10H + 14H15
		ven 16 mai	10H + 14H15

Heyoka jeunesse

Une collection de pièces de théâtre illustrées

Le partenariat entre le Théâtre de Sartrouville et les éditions Actes-Sud, qui se poursuit depuis 1999, permet chaque saison la co-édition de plusieurs pièces de théâtre destinées au jeune public. Reconnue par les metteurs en scène, les enseignants, les bibliothécaires et les jeunes lecteurs eux-mêmes comme une littérature inventive, poétique et ludique, cette collection a inscrit ses lettres de noblesse dans le répertoire du théâtre contemporain.

Derniers titres parus : *Le Rêve d'Anna* d'Eddy Pallaro, et *Bouh !* de Mike Kenny. Ces deux textes sont créés dans Odyssées en Yvelines. À paraître rentrée 2013 : *Tête haute* de Joël Jouanneau.

AUTOUR DES SPECTACLES

Projets et parcours culturels

Dans les établissements scolaires (écoles, collèges et lycées), des dispositifs mis en place par l'Éducation nationale, le Ministère de la culture ou les collectivités locales sont mobilisés. Toutes ces actions (classes à PAC, Ateliers de pratique artistique, Options théâtre, résidence d'artiste...) se fondent sur des projets mis en œuvre par les équipes pédagogiques. Ces projets associent séances de pratique sous la direction d'artistes intervenants et parcours de découverte avec plusieurs sorties au Théâtre. Le Théâtre de Sartrouville est partenaire de nombreux établissements scolaires de Sartrouville et des environs (école Pierre-Brossolette, collègues Romain-Rolland, Louis-Paulhan, Colette, lycées Evariste-Galois et Jules-Verne...).

Enseignement supérieur

Étudiants, enseignants, apprentis... Le Théâtre travaille avec de nombreuses universités et grandes écoles : Paris 3, Paris 8, Paris 10, Cergy-Pontoise...

Bibliothèques, médiathèques, associations, MJC, compagnies amateurs...

Le Théâtre, en lien avec ses partenaires, déploie son action sur son territoire de proximité. Nous imaginons avec vous des rencontres avec des artistes, des accueils de petites formes, des lectures, des sorties aux spectacles adaptées à vos publics... N'hésitez pas à nous contacter pour mettre en place votre projet.

Politique de la ville

Le Théâtre de Sartrouville et des Yvelines-CDN est engagé dans le volet culturel de la Politique de la ville. Avec le soutien de la ville de Sartrouville, du Contrat urbain de cohésion sociale, et en collaboration avec de nombreux partenaires locaux (Atrium, Bib de Rue, Chabab, Comité de quartier du Val et du Plateau, Espace permanent d'insertion, le Val et Vous, la Papothèque, le Café des parents, les ateliers d'alphabétisation de l'AGS-CSF et l'ASTI, le Secours catholique), le Théâtre met en place des actions pour favoriser la venue au spectacle.

Comités d'entreprise

L'équipe des relations avec le public se déplace dans vos CE pour vous faire découvrir les spectacles et vous présenter le Théâtre. Pour les CE, une billetterie spécifique avec Ticket-Théâtre(s) peut être mise en place pour mieux répondre aux demandes de vos publics. Le Théâtre de Sartrouville est membre de l'Association Ticket-Théâtre(s) qui permet aux salariés et à leur famille de découvrir un grand nombre de spectacles tout au long de la saison. Proposez à votre comité d'entreprise d'adhérer à Ticket-Théâtre(s). Vous aurez ainsi accès aux programmations de plus de 20 théâtres parisiens et de la proche banlieue au tarif unique de 12 €. Retrouvez tous les théâtres membres de l'association sur notre site, ou sur www.ticket-theatre.com

L'équipe des relations avec le public est à votre disposition pour vous rencontrer et vous présenter la saison. Ensemble, inventons et construisons en lien avec les spectacles de notre programmation des projets qui vous correspondent et s'adaptent à votre public.

LE CHANTIER

avec le soutien de la Ville de Sartrouville

Tous les deux ans, un Chantier vient clôturer la saison. Le Chantier, c'est l'opportunité pour tout un chacun de s'inscrire dans un projet de création théâtrale, mêlant séances d'atelier et parcours de découverte, aboutissant à un temps de présentation collectif. Pouvant concerner une centaine de participants, ce projet soutenu par la ville de Sartrouville est ouvert à tous, ayant ou non une pratique artistique.

Le Chantier 2014 sera l'occasion de découvrir le théâtre de l'intérieur... au propre comme au figuré. Imaginé sous la forme d'un spectacle-déambulation, nous emmènerons les spectateurs dans l'ensemble des espaces du Théâtre, des coulisses à la scène, et tout particulièrement dans notre nouvelle petite salle.

Vous souhaitez participer, individuellement ou en groupe ?

Renseignez-vous auprès du service de relations avec le public et participez à la réunion d'information, **jeudi 19 septembre à 19h.**

ÊTRE SPECTATEUR

Quelles que soient vos envies de spectacles, plusieurs formules sont à votre disposition pour faciliter votre venue au théâtre. Choisissez celle qui vous convient le mieux.



L'ouverture prioritaire

Dès le 5 juin, l'ouverture de la campagne d'abonnement vous garantit le choix le plus large dans la programmation et vous permet de bénéficier des meilleures places (pour les salles numérotées).

Être abonné, c'est aussi bénéficier d'avantages exclusifs

C'est pouvoir échanger sa place pour un autre spectacle en cas d'empêchement (sous réserve de procéder à l'échange avant la date du spectacle). C'est aussi la possibilité de régler en plusieurs fois (par prélèvement automatique, de 3 à 10 échéances, avec un minimum de 20 € par opération).

Vous en voulez encore plus ?

Le tarif de votre abonnement s'applique pour toute place supplémentaire prise au cours de la saison.

Vous êtes accompagné ?

Les personnes qui assistent au spectacle avec vous ont accès au tarif réduit.

Abonnement relais

Plusieurs personnes autour de vous veulent s'abonner : rassemblez-les (au minimum 7 personnes) et devenez correspondant du Théâtre. Ils bénéficient d'un accès à l'abonnement Curiosité dès 4 spectacles (au lieu de 5). En tant que spectateur complice, vous bénéficiez d'avantages supplémentaires : informations en avant-première, invitation pour deux personnes à un spectacle de la saison, possibilité d'assister à des répétitions et rencontres avec les équipes artistiques...

S'ABONNER

3, 5, 10 spectacles ou plus vous attirent ?

Abonnez-vous et profitez de tous les avantages de l'abonnement. C'est la garantie des meilleures places aux meilleurs tarifs. Suivant le nombre de spectacles choisis, bénéficiez d'un prix de places allant de 13 à 16 €, et pour les moins de 26 ans, les places sont à 8 €.

formule	détail de l'abonnement	prix par spectacle
LÉGÈRETÉ	3 ou 4 spectacles (dont au moins 2 de théâtre)	16 €
CURIOSITÉ	5 à 9 spectacles (dont au moins 3 de théâtre) / accessible dès 4 spectacles pour les membres d'un groupe-relais	14 €
COMPLICITÉ	à partir de 10 spectacles (dont au moins 3 de théâtre)	13 €
JEUNE	moins de 26 ans / à partir de 3 spectacles (dont au moins 2 de théâtre)	8 €



LA BILLETTERIE

Au coup par coup

Vous ne voulez pas vous engager sur la saison et préférez acheter vos places au coup par coup. La location ouvre pour toute la saison dès le **3 septembre** :

- à la billetterie du théâtre ;
- par correspondance et téléphone ;
- sur le site du Théâtre www.theatre-sartrouville.com ;
- chez les revendeurs habituels (Fnac, theatreonline.com...)

plein tarif		26 €
tarif réduit	Sartrouillois-Yvelinois, + de 60 ans, abonnés des Théâtres de Bezons, du Vésinet, de Maisons-Laffitte, du réseau Ticket Théâtre, Jazz à Maisons-Laffitte, Carte Cézam	18 €
tarif détaxe	professionnels et intermittents du spectacle, demandeurs d'emploi	14 €
tarif jeune	moins de 26 ans, étudiants, allocataires du RSA, personnes handicapées	9 €

SORTIE ENTRE AMIS OU EN FAMILLE

Sortir à quatre

Vous êtes 4 à vouloir assister au même spectacle : choisissez la Carte à Quatre au tarif avantageux de 40 €, à utiliser pour une même représentation. Tarif proposé sur tous les spectacles de théâtre, en vente un mois avant la date de la représentation.

Famille nombreuse, recomposée ou monoparentale

La Carte famille évolue et devient modulable, valable pour tous les spectacles de la saison : un tarif de base à 22 € pour un adultes et un enfant (de moins de 16 ans) et autant de places supplémentaires à 8 € que souhaité (dans la limite d'un 2^e adulte). En vente un mois avant la date de la représentation.

Pour les bénéficiaires du RSA

Bénéficiez de la Carte famille au tarif de 13,50 € pour un adulte et un enfant. Places supplémentaires à 4,50 € pour les autres membres de la famille (dans la limite d'un 2^e adulte). En vente un mois avant la date de la représentation.

NOUVEAUX HORAIRES ET PLACEMENT EN SALLE

Pour améliorer le confort du spectateur et s'adapter aux modes de vie d'aujourd'hui, les horaires changent : les représentations débutent à **20h30**, sauf le jeudi à **19h30** et le samedi à **18h**. Quelques exceptions sont signalées sur les pages des spectacles et dans le calendrier (p. 94).

Désormais, pour la plupart des spectacles donnés en grande jauge dans la grande salle, les places sont **numérotées**. Plus de file d'attente à l'entrée des salles, votre place vous attend (le placement est garanti jusqu'à 5 min avant le début de la représentation). Vous pouvez arriver au dernier moment ou profiter sereinement du bar. Certains spectacles restent cependant en placement libre. Retrouvez une information détaillée dans le calendrier de saison.

Les portes de la salle ouvrent généralement 30 min avant l'heure de la représentation. Une fois le spectacle commencé, l'entrée en salle peut être retardée, voire impossible. Les personnes à mobilité réduite sont invitées à prévenir de leur venue afin de mieux préparer leur accueil.

NOURRITURES DU CORPS ET DE L'ESPRIT

À boire et à manger

Un petit creux, une grosse faim ou juste envie d'un verre : 1h30 avant et 1h après la représentation, le Bar du Théâtre vous propose des boissons et une restauration à prix très doux (sandwiches, soupes, quiches et petits plats maison).

À lire

En partenariat avec la librairie L'Arbre à lire, une sélection de livres en lien étroit avec les spectacles est proposée lors des représentations de théâtre. À retrouver à L'Arbre à lire 16 bis avenue de la République à Sartrouville.

VENIR ET REPARTIR

En transports en commun

RER A ou transilien ligne L (Paris Saint-Lazare) : arrêt Gare de Sartrouville. Une navette gratuite vous emmène de la gare au Théâtre, 1h avant la représentation. Vous pouvez aussi prendre les bus 272 (descendre à l'arrêt Clemenceau), 9 (arrêt Paul-Bert) ou 5 (arrêt Théâtre). Retour assuré en navette jusqu'à la gare pendant l'heure qui suit la fin de la représentation.

Nouveau : sur demande, la navette peut s'arrêter dans le quartier Union ou Vieux pays.

En voiture

Depuis la Défense, par l'A86, direction Cergy-Pontoise/Colombes, sortie 2B Bezons. Prendre à droite et franchir la Seine, suivre direction Bezons centre (D392). À l'entrée d'Argenteuil, à gauche au feu, direction Sartrouville. Traverser la voie ferrée puis à gauche (Théâtre à 200 m).

Des parkings gratuits, à côté et à l'arrière du Théâtre, sont à votre disposition.



INFOS PRATIQUES

Théâtre de Sartrouville et des Yvelines Centre dramatique national

Place Jacques-Brel - BP93 - 78505 Sartrouville cedex

Administration

01 30 86 77 77 / infos@theatre-sartrouville.com
lundi 14h > 18h30 / mardi-vendredi 10h > 13h - 14h > 18h30

Accueil / Billetterie

01 30 86 77 79 / resa@theatre-sartrouville.com
lundi-vendredi 14h > 18h30 et en continu les soirs de spectacle
les samedis de représentation à partir de 16h
du 8 juin au 5 octobre :
les samedis 14h > 18h30 / fermé les lundis

Fermetures annuelles

13 juillet > 2 septembre / 21 décembre > 6 janvier



Suivez-nous sur **Facebook**
et sur **www.theatre-sartrouville.com**

Abonnez-vous à la **Newsletter**

CALENDRIER

OCTOBRE

LA VIE EST UN RÊVE *n°*

jeu 10 | 19H30 | grande salle
ven 11 | 20H30 | grande salle
sam 12 | 18H | grande salle

KATLEHONG CABARET *n°*

mar 15 | 20H30 | grande salle

NOVEMBRE

AL ATLAL, LES RUINES

mar 5 | 20H30 | grande salle
mer 6 | 20H30 | grande salle

CARNAGES

jeu 14 | 19H30 | grande salle
ven 15 | 20H30 | grande salle

LA FEMME OISEAU

sam 23 | 18H | grande salle

TRIBUTE TO MUDDY WATERS

mar 26 | 20H45 | Le Vésinet

PATINOIRE

jeu 28 | 19H30 | grande salle
ven 29 | 20H30 | grande salle
sam 30 | 18H | grande salle

DÉCEMBRE

INDIAN PALACE *n°*

mar 3 | 20H30 | grande salle

CHOCOLAT, CLOWN NÈGRE

ven 6 | 20H30 | grande salle
sam 7 | 18H | grande salle

CINÉ-CONCERT KING KONG

mar 10 | 20H30 | grande salle

ROYAUME UNI – LE SACRE *n°*

ven 13 | 20H30 | grande salle

JANVIER

LE RÊVE D'ANNA

mer 15 | 20H30 | grande salle
jeu 16 | 19H30 | grande salle
sam 18 | 18H | grande salle

ONCLE VANIA

ven 17 | 20H45 | Maisons-Laffitte

FLAVIA COELHO

ven 24 | 20H30 | grande salle

CHEVAL *n°*

mar 28 | 20H30 | grande salle

PAR HASARD ET PAS RASÉ

ven 31 | 20H30 | grande salle

FÉVRIER

MOBY DICK

mer 5 | 19H30 | grande salle
jeu 6 | 19H30 | grande salle
sam 8 | 18H | grande salle

WOYZECK [JE N'ARRIVE PAS...]

jeu 13 | 19H30 | grande salle
ven 14 | 20H30 | grande salle

MARS

TÊTES RAIDES

mar 4 | 21H | Bezons

LA FAUSSE SUIVANTE *n°*

jeu 6 | 19H30 | grande salle
ven 7 | 20H30 | grande salle

COME, BEEN AND GONE *n°*

mar 11 | 20H30 | grande salle

HHhH

jeu 13 | 19H30 | petite salle
ven 14 | 20H30 | petite salle

UN JARDIN EXTRAORDINAIRE

sam 15 | 18H | grande salle

PARIS NOUS APPARTIENT

jeu 20 | 19H30 | grande salle
ven 21 | 20H30 | grande salle
sam 22 | 18H | grande salle

RICHARD III *n°*

jeu 27 | 19H30 | grande salle
ven 28 | 20H30 | grande salle
sam 29 | 18H | grande salle



AVRIL

SINUÉ *n°*

ven 4 | 20H30 | grande salle
sam 5 | 18H | grande salle

QUEEN BISHOP

mar 8 | 20H30 | grande salle

UN CHIEN DANS LA TÊTE

sam 12 | 18H | petite salle

LES SORCIÈRES

mar 29 | 20H30 | petite salle
mer 30 | 19H30 | petite salle

MAI

LES SORCIÈRES

lun 5 | 19H30 | petite salle
mar 6 | 20H30 | petite salle
mer 7 | 19H30 | petite salle

JOSÉPHINE

sam 17 | 18H | petite salle

FACE NORD

jeu 22 | 19H30 | grande salle
ven 23 | 20H30 | grande salle
sam 24 | 18H | grande salle

Le placement en salle est libre
sauf spectacles marqués d'un *n°*

Calendrier prévisionnel
sous réserve de modifications



L'ÉQUIPE

DIRECTION

Sylvain Maurice, directeur

Michel Charles-Beitz, directeur adjoint

ADMINISTRATION

Marie-Claude Martin, administratrice

Nathalie Hublet, chef-comptable

Isabelle Trouillet, comptable-payes

Nabil Azi, comptable

PRODUCTION / DIFFUSION

Dominique Bérody, délégué général jeunesse et décentralisation en Yvelines

Fadhila Mas, responsable de la diffusion, conseillère à la production

Aurore Parnalland, chargée de production

RELATIONS PUBLIQUES / COMMUNICATION

Dolly Choueiri, chargée de relations avec le public

Alexandra Révolte, attachée de relations avec le public

Jérôme Sala, attaché de relations avec le public, responsable de la billetterie

Laurent Bauché, attaché à la communication et au graphisme

Karine Joyeux, attachée à la communication

Ludivine Briffaud, attachée à la billetterie

Radia Hamdi, aide-secrétariat

ACCUEIL DU PUBLIC

Mélanie Borné, **Léonard Cadillat**, **Rocío Casas**, **Melhia Chabane**, **Marisa Chartrain**,

Côme Cholet-Hamon, **Laurent Cordonnier**, **Manon David**, **Françoise Doberva**,

Justine Edon, **Tawfiq Kab**, **Marie Lemoine**...

directeur de la publication Sylvain Maurice / rédaction Michel Charles-Beitz, Dolly Choueiri, Karine Joyeux, Alexandra Révolte / impression Vincent Imprimeries / licences 1-1060696 ; 2-1060694 ; 3-1060697



Yvelines
Conseil général



Avec le soutien de la Direction régionale des affaires culturelles d'Ile-de-France-Ministère de la culture et de la communication, de la Ville de Sartrouville, du Conseil général des Yvelines et de la Région Ile-de-France dans le cadre de la permanence artistique et culturelle.

ANOUS PARIS

THEATRE **online.com**



Agitateur de curiosité



TECHNIQUE

Jean-Luc Chartrain, directeur technique

Michel Paulet, directeur technique des productions

Laurent Ackoun, régisseur principal plateau

François Pelaprat, régisseur de scène

Guillaume Granval, régisseur lumière

Olivier Sand, régisseur lumière

Cyrille Lebourgeois, régisseur son

Abdenour Redjil, entretien - maintenance

Janina Szegda, entretien

société 3C Protection, sécurité incendie

RESTAURATION

Michèle Dorr, chef-cuisine

Ali Boura, aide-cuisine

COLLABORATEURS ARTISTIQUES

Philippe Baronnet, **Hélène Cartier**, **Amaury de Crayencour**, **Aurore Déon**,

Nicolas Gaudart, **Ludovic Goma**, **Auréli Hubeau**, **Véronique de Kerpel**,

Nicolas Laurent, **Véronique Lechat**, **Pascale Lemée**, **Sarah Meneghello**,

Clarice Plasteig, **Agnès Proust**, **Félix Pruvost**, **Guillaume Riant**, **Jorge Rodriguez**,

Véronique Samakh, **Jean-Daniel Sénési**, **Édouard Signolet**, **Elsa Tauveron**...

COLLABORATEURS EXTÉRIEURS

Atelier Philippe Bretelle, graphisme

Noël Goyet, informaticien

Jean-Marc Lobbé, photographe

Corinne Rouiller, webmaster

Nicole Czarniak, relations presse

Olivier Saksik, relations presse Odyssees

LA CULTURE DÉBORDE, TÉLÉRAMA AUSSI

*Le monde bouge. Pour vous, Télérama explose
chaque semaine, de curiosités et d'envies nouvelles.*

