



08.09



présentations de saison

au nouveau théâtre

mardi 9 septembre à 19H00

Sylvain Maurice, l'équipe du Nouveau Théâtre, des metteurs en scène et acteurs de la saison vous présentent et commentent la programmation avant de partager le verre et l'assiette.

hors les murs

mardi 16 septembre à 20H00

Foyer de jeunes travailleurs Les Oiseaux | 48 rue des Cras

mardi 30 septembre à 18H30

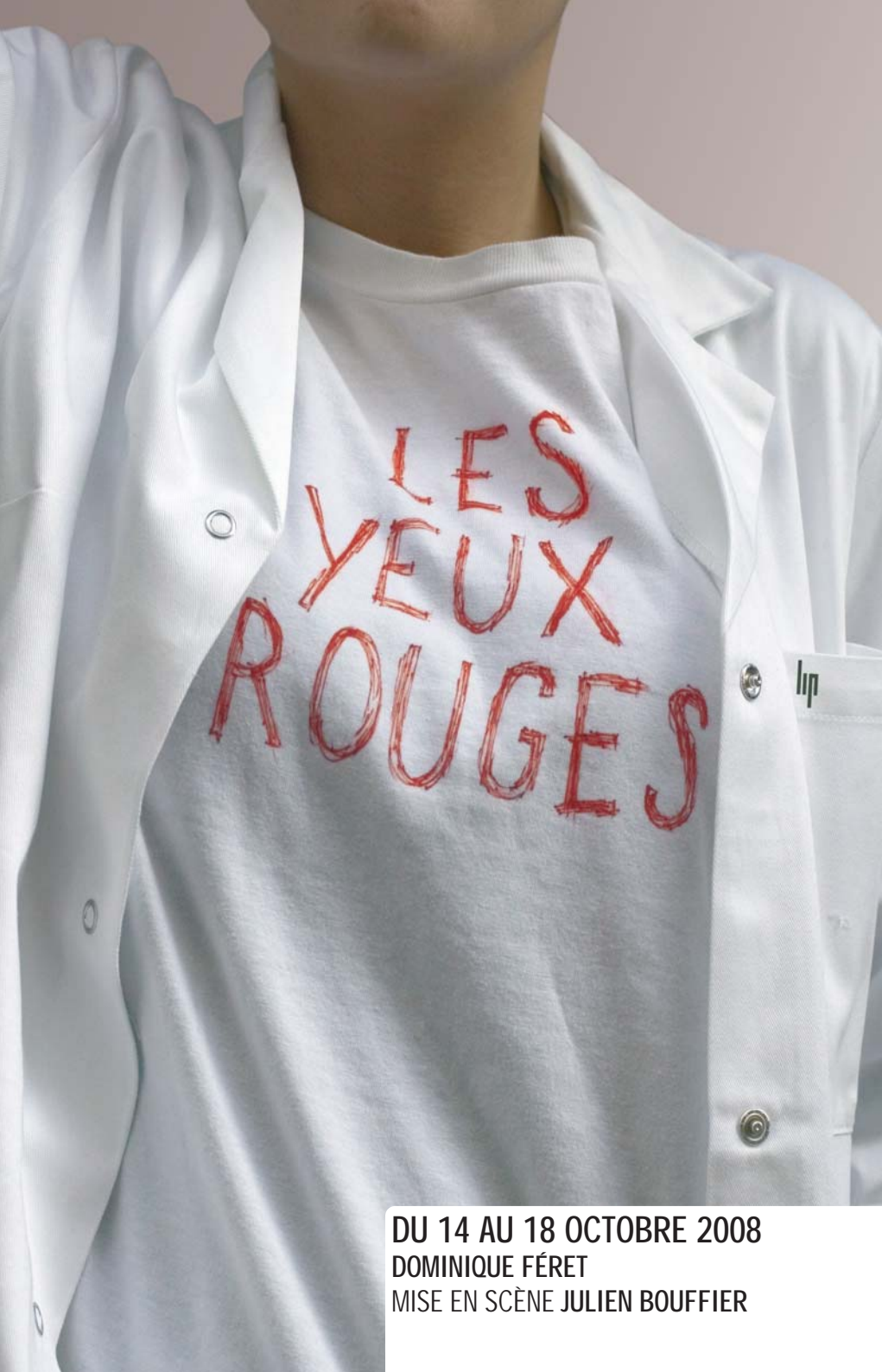
Bibliothèque universitaire de lettres | 30-32 rue Mégevand

jeudi 2 octobre à 19H00

Maison de quartier de Montrapon, Espace Renée et Jules Rose | 8 rue Stendhal

lundi 1^{er} septembre à 14H00

ouverture du Nouveau Théâtre au public
billetterie | abonnements | renseignements



DU 14 AU 18 OCTOBRE 2008
DOMINIQUE FÉRET
MISE EN SCÈNE JULIEN BOUFFIER

RENCONTRE | PROJECTION
avec **Virginie Linhart**
jeudi 9 octobre à 19H00
(voir p.46)

AU NOUVEAU THÉÂTRE

DURÉE 1H30

MARDI 14 20H30

MERCREDI 15 19H00

[rencontre à l'issue de la représentation] **JEUDI 16 19H00**

VENDREDI 17 20H30

[attention horaire spécial] **SAMEDI 18 19H00**

TABLE RONDE | DÉBAT

LIP : un modèle pour les luttes actuelles ?

samedi 18 de 14H00 à 17H00

Les Yeux rouges

Christianne, Andrée et Renée étaient ouvrières chez Lip. Pour sauver leur usine, elles ont inventé dans les années 70, à Besançon, une forme inédite de lutte qui éveilla dans toute la France et au-delà un fort élan de sympathie, et ralluma chez certains des espoirs d'utopie. Ces femmes sont alors rentrées dans l'Histoire en prouvant au monde qu'il était possible de résister par le pouvoir de l'imagination. Plus de vingt ans après, elles ont raconté leur combat à Dominique Féret, lui ont dit combien cette lutte les avait profondément modifiées, révélées à elles-mêmes. De leur témoignage, croisé avec celui de Charles Piaget, l'une des figures historiques du mouvement, est né *Les Yeux Rouges*, créé il y a dix ans au Nouveau Théâtre. Julien Bouffier est né dans les années Lip. Il est de cette génération qu'on dit désabusée, ce que ses spectacles, résolument engagés, viennent démentir avec force. S'il redonne la parole aux Lips, c'est parce qu'elle garde aujourd'hui toute sa valeur politique, mais aussi pour raconter l'expérience humaine de ces femmes au-delà des faits. Sur le plateau, les corps sont tour à tour lourds ou dansants, les voix proches ou lointaines, l'image et le son se mêlent intimement pour créer un univers sensible et onirique. Julien Bouffier nous invite à un voyage au cœur même de la mémoire, mettant à jour ce que les souvenirs ravivés modifient chez celles qui témoignent, aussi bien que chez celui qui écoute.

texte **Dominique Féret** | mise en scène et scénographie **Julien Bouffier** | avec **Doumée, Ghyslaine Gau, Carole Jolinon, Claude Maurice** et la participation exceptionnelle de **Gabriel Monnet** | scénographie **Julien Bouffier** | vidéo **Laurent Rojol et Julien Bouffier** | travail chorégraphique **Ghyslaine Gau** | son **Éric Guennou** | lumière **Marc Baylet** | production Compagnie Adesso e Sempre



DU 22 AU 29 OCTOBRE 2008
ROALD DAHL
MISE EN SCÈNE LAURE BONNET



REPRISE

à voir en famille
à partir de **8 ans**
tarif unique
hors abonnement **4€**

AU NOUVEAU THÉÂTRE

DURÉE 1 HEURE

MERCREDI 22 **15H00 et 19H00**

JEUDI 23 **19H00**

VENDREDI 24 **19H00**

SAMEDI 25 **15H00**

LUNDI 27 **19H00**

MARDI 28 **15H00 et 19H00**

MERCREDI 29 **15H00 et 19H00**

The BFG [Le Bien Formidable Géant]

C'est l'été, la petite Sophie ne trouve pas le sommeil dans le dortoir de l'orphelinat. Soudain, à la fenêtre, une apparition : « *C'était quelque chose noir... / Quelque chose grand et noir. / Quelque chose très grand et très noir et très fin. Ce n'était pas humain. Ça ne pouvait pas l'être.* »

Qui sont ces monstres qui mangent les enfants ? Le visage du Mal, assurément. Roald Dahl nous fait croire qu'on peut être, comme Sophie, une toute petite chose armée seulement d'une cervelle et d'une aiguille, et réussir à broyer le Mal. Elle est toutefois aidée dans son combat par le Bien Formidable Géant, le BFG, dont l'occupation préférée est d'aller capturer des rêves et de les souffler la nuit dans la tête des enfants.

« Dans un rêve, les méchants sont faux, mais ma peur est vraie. » (Peter Brook). Alors je m'amuse à raconter cette histoire comme les enfants qui, les soirs d'été, se disent des horreurs pour se faire peur, avec des effets de trois fois rien : une ombre sur le mur, une voix bizarre, une torche, un bout de carton, une poupée aux yeux fixes qui brusquement s'anime et prend vie. Une forme proche du conte qui ne se prive pas des moyens de la marionnette et du théâtre d'objets ; des moyens vieux comme le théâtre, archaïques. Aussi archaïque que le plaisir de se réunir pour écouter une histoire.

The BFG – Le Bien Formidable Géant – a été créé en septembre 2007 à la Maison du Peuple de Saint-Claude et a tourné tout l'automne en Franche-Comté. Laure Bonnet

d'après **Roald Dahl** | traduction, jeu et mise en scène **Laure Bonnet** | avec la complicité de **Nathalie Matter** | dispositif scénique **Patrick Poyard** | production Nouveau Théâtre CDN de Besançon et de Franche-Comté

AU NOUVEAU THÉÂTRE

DURÉE 1H15

MERCREDI 12 19H00

[rencontre à l'issue de la représentation] JEUDI 13 19H00

VENREDI 14 20H30

stage amateur animé par
Philippe Quesne
(voir p.57)

du 10 au 14 mars
La Mélancolie des dragons
de Philippe Quesne (voir p.32)



L'EFFET DE SERGE

DU 12 AU 14 NOVEMBRE 2008
UN SPECTACLE DE PHILIPPE QUESNE

L'Effet de Serge

Serge est un garçon d'apparence banale, longiligne et nonchalant, un brin neurasthénique, qui tue le temps en solitaire, en zappant entre télé, pizza, partie de ping-pong sans adversaire ou jeux télécommandés...

Or Serge a un «hobby» bien particulier : il crée des performances de une à trois minutes qu'il présente dans son salon chaque dimanche, en début de soirée, aux amis qui ont bien voulu se déplacer. Ces performances minuscules, presque ridicules, images d'un quotidien vide de sens, pourraient être pathétiques. Au contraire, les bidouilles désopilantes et poétiques de ce grand enfant à la naïveté déroutante parviennent à nous émerveiller.

C'est ainsi qu'une nouvelle fois — nous les avons découverts en 2005 au Nouveau Théâtre avec *La Démangeaison des ailes* —, Philippe Quesne, accompagné de sa troupe de fidèles, dont le chien Hermès et Gaëtan Vourc'h, inénarrable Serge, s'amuse avec délice à subvertir les lois de la représentation. Comme dans *La Mélancolie des dragons*, il joue avec le temps, mélange la fiction et le réel, transforme les acteurs en spectateurs, pour finalement rendre vain tout discours critique...

Il démonte toute la mécanique théâtrale pour la mettre sens dessus dessous : la vie est bien plus belle la tête à l'envers.

conception, mise en scène et scénographie **Philippe Quesne** | avec Gaëtan Vourc'h | complices **Isabelle Angotti, Zinn Atmane, Rodolphe Auté** et **Hermès, Tristan Varlot** et des invités locaux | production Vivarium Studio | coproduction La Ménagerie de verre - Paris | avec le soutien du Forum Scène conventionnée de Blanc-Mesnil et du Festival actOral de Montévidéo - Marseille



EN COLLABORATION AVEC LE THÉÂTRE DE L'ESPACE



AU THÉÂTRE DE L'ESPACE

DURÉE ESTIMÉE 1H30

MARDI 18 20H30

[rencontre à l'issue de la représentation] MERCREDI 19 19H00

JEUDI 20 19H00

DU 18 AU 20 NOVEMBRE 2008
UN SPECTACLE DE MARK TOMPKINS

Lulu [Une opérette de circonstance]

Mark Tompkins s'empare du personnage mythique de Lulu, l'héroïne de Wedekind comme de l'inoubliable Louise Brooks du film de Pabst. Il met en scène la danse du désir de Lulu et des hommes et femmes qui traversent sa vie, ces êtres qui ne peuvent aimer ni être aimés.

Lulu selon Tompkins sera un duo d'amour, chanté et dansé par une femme et un homme, un drame musical, une tragédie contemporaine. Le spectacle évoque les trajectoires physiques, mentales et émotionnelles d'êtres qui cherchent l'amour et ne comprennent pas pourquoi le monde qui les entoure le leur refuse. La musique, omniprésente, est composée par Nuno Rebelo et Mark Tompkins, qui résume ainsi ce projet: «En réduisant les protagonistes à une femme et un homme, nous les faisons entrer dans un espace symbolique et en démultipliant leurs images par la vidéo, nous fabriquons le labyrinthe Lulu, le labyrinthe du désir.»

direction artistique **Mark Tompkins** | avec **Alexandra Sarramona** et **Mark Tompkins** | scénographie et costumes **Jean-Louis Badet** | musique **Nuno Rebelo** et **Mark Lewis Tompkins** | vidéo **Gilles Toutevoix** | lumière **Rodolphe Martin** | coproduction La C^e I.D.A., Arcadi, le CCN de Franche-Comté à Belfort dans le cadre de l'accueil/studio (DRAC Franche-Comté et Programme Résidences Décentralisées soutenu par le Conseil Régional de Franche-Comté), Théâtre Pôle Sud - Strasbourg, Théâtre de l'Espace SN de Besançon, le CCN de Montpellier Languedoc-Roussillon | avec l'aide de la SACD dans le cadre de son Fonds musique de scène

AU NOUVEAU THÉÂTRE
JEUDI 4 | VENDREDI 5 | SAMEDI 6

LES HORAIRES DES SPECTACLES
ET LES TARIFS SERONT COMMUNIQUÉS
EN OCTOBRE 2008

(hors-série)



DU 4 AU 6 DÉCEMBRE 2008

Hors-Série

Pour les curieux de théâtre, les amoureux de spectacles en tous genres, voici *Hors-Série*, un week-end rempli à ras-bord de propositions et de formes inventives et surprenantes.

WHO'S AFRAID OF REPRESENTATION? (QUI A PEUR DE LA REPRÉSENTATION ?)

performance de **Rabih Mroué**

En s'enfonçant dans l'histoire du *body art* et celle du Liban, en posant la question de leur superposition, Rabih Mroué et Lina Saneh interrogent avec irrévérence et humour le rôle de l'artiste, la place du corps et de la parole dans un pays marqué par la guerre et les luttes religieuses.

LE SON DES CHOSES N°5 : BIENVENUE

pièce bruiteuse de **Manuel Coursin**
et **Éric Didry** d'après *Bienvenue au conseil d'administration* de Peter Handke

Le principe est simple : rendre le son visible. Plus précisément ici, traduire en sons une nouvelle de Peter Handke où il est question de non-assistance à personne en danger.

EX ONOMACHINA

texte, mise en scène et scénographie
Régis Hébette

Ex Onomachina ne présente ni drame, ni personnage, ni discours à proprement parler, mais des acteurs qui ne jouent qu'eux-mêmes et opposent aux langues normées, au langage informatif, une langue balbutiante, archaïque et sonore, qui met le sens en déroute et les sens en éveil.

NAPOLI NAPOLI

performance / installation
de **Benoît Bradel** et **Anne-James Chaton**

Entre le théâtre et la poésie sonore, la performance et l'installation, un parcours imaginaire dans la ville de Naples, où l'on croise Toto et Pulcinella, Maradona et la Madonna, les touristes et les camoristes...

NICO-MEDEA-ICON

opéra rock de **Philippe Vincent**

Deux mythes se confrontent sur scène : Nico, l'égérie d'Andy Warhol et inspiratrice du Velvet Underground et la Médée d'Heiner Müller, la sorcière, l'étrangère, pour composer une biographie fantasmatique de Nico, où le rock et la tragédie se rencontrent sur le terrain de la mort.

EN CO-RÉALISATION AVEC LE CYLINDRE

Sommaire

Les Spectacles

Les Yeux rouges	11
The BFG [Le Bien Formidable Géant]	13
L'Effet de Serge	15
Lulu [Une opérette de circonstance]	17
Hors-Série	19
Mesure pour mesure	21
Élu	23
Des Utopies ?	25
S'agite et se pavane	29
Dans la colonie pénitentiaire	31
La Mélancolie des dragons	33
La Charrue et les étoiles	35
Stille Nacht	37
Fantasio	39
Les bus	40
Les tournées	42
Résidence Lectures Concerts	44
Théâtre de l'Espace	50
Le Théâtre Musical de Besançon	52
Relations publiques Action culturelle	54
Stages amateurs	57
Informations pratiques	58
Les abonnements	59

édito (s)

Assister à un spectacle dans une langue inconnue est une expérience singulière. Nous devons parfois délaisser le sens pour trouver d'autres modes de perception. J'ai éprouvé cette étrangeté en découvrant les univers d'Oriza Hirata et d'Amir Reza Koohestani. Je me suis trouvé confronté à des œuvres du présent qui me semblaient proches et lointaines à la fois. Leurs cultures m'étaient étrangères et pourtant les sujets qu'ils abordaient me touchaient intimement.

Ainsi l'envie de travailler avec eux a-t-elle germé. Se rencontrer dans le cadre d'un spectacle était une utopie à tenter. N'est-ce pas une des fonctions de l'art — et du théâtre, lieu du collectif — de provoquer l'impossible ? Notre projet n'est pas seulement de passer commande à des artistes venant d'horizons lointains, mais aussi de voir comment ça «joue ensemble». *Des Utopies ?*, notre création cette saison, sera un spectacle polyglotte, forcément inédit et risqué, une expérience rare, portée par la curiosité et le désir.

Des caractéristiques que ne renierait pas Philippe Quesne, artiste associé au Nouveau Théâtre cette saison. Il présentera deux spectacles et une performance, animera des rencontres et des ateliers. Inspiré par les arts plastiques, son travail est profondément théâtral. Le décalage et l'humour en sont les vertus cardinales. Autre temps fort de la saison, *S'agite et se pavane* d'Ingmar Bergman, dans une mise en scène de Célie Pauthe, que nous coproduisons. Cette œuvre saisissante réunit toutes les obsessions du maître suédois : l'art et la vie, avec ses névroses et ses folies.

Cette saison est riche d'une quinzaine de spectacles. Certains sont programmés en complicité avec nos camarades du Théâtre de l'Espace et, depuis cette saison, avec Le Théâtre Musical de Besançon, dont je salue ici chaleureusement les débuts. Last but not least, en décembre 2008 le week-end *Hors-Série* permettra de découvrir de nombreuses propositions loin des sentiers battus : formes atypiques, inclassables et pluridisciplinaires...

À bientôt au Nouveau Théâtre! — Sayonara! — Khoda Hâfez!

Sylvain Maurice



DU 11 AU 13 DÉCEMBRE 2008
WILLIAM SHAKESPEARE
MISE EN SCÈNE JEAN-YVES RUF



EN COLLABORATION AVEC LE THÉÂTRE MUSICAL



**AU THÉÂTRE MUSICAL
DE BESANÇON**

DURÉE ESTIMÉE 3 HEURES
(entracte compris)

[rencontre à l'issue de la représentation] JEUDI 11 20H00

VENDREDI 12 20H00

SAMEDI 13 20H00

[attention horaires spéciaux]

Mesure pour mesure

Pour des raisons mystérieuses, le Duc de Vienne confie la régence de la ville au plus digne et intègre des seigneurs, Angelo. Dans une cité libertine, ce dernier rétablit une loi oubliée qui condamne à mort quiconque fornicque en dehors du mariage. Claudio est le premier à faire les frais de ce nouvel ordre moral. Sa sœur, novice, pure et d'une grande beauté, vient plaider sa cause et subjugué Angelo. Emporté par une force animale, il lui propose un ignoble marché : la vie de son frère contre une nuit d'amour avec lui.

Mesure pour mesure est l'une des pièces les plus puissantes de Shakespeare, un de ces monstres inclassables conjuguant hardiment le drame, la comédie, voire la farce, avec une grande liberté d'écriture, de ton et de situations. Contrairement à ce que suggère le titre, la démesure l'emporte. C'est elle qui attire Jean-Yves Ruf et le conduit à mettre en scène cette pièce et à en questionner les thèmes : démesure du désir d'Angelo, démesure du sentiment religieux qui autorise Isabella à sacrifier son frère au nom de la pureté et de la foi, démesure du Duc qui se repaît de cette farce tragique.

texte **William Shakespeare** | mise en scène **Jean-Yves Ruf** | traduction **André Markowicz**
avec **Christelle Cartier, Jean-Jacques Chep, Jérôme Derre, Lætitia Dosch, Noémie Dujardin, Jacques Hadjaje, Pierre Hiessler, Xavier Legrand, Igor Mendjisky, Laurent Menoret, Éric Ruf** Sociétaire de la Comédie Française, **Alexandre Soulié, Jacques Tresse** | scénographie **Laure Pichat** | costumes **Claudia Jenatsch** | lumière **Christian Dubet** | son **Jean-Damien Ratel** | production MC93 Bobigny, Théâtre de Vidy-Lausanne, Chat Borgne Théâtre, Maison de la culture d'Amiens, Le-Maillon Théâtre de Strasbourg avec la participation artistique du Jeune Théâtre National



DU 12 AU 16 JANVIER 2009
UN SPECTACLE DU THÉÂTRE GROUP'

 AU GRAND KURSAAL

DURÉE 1H40

LUNDI 12 20H30

MARDI 13 20H30

MERCREDI 14 19H00

[rencontre à l'issue de la représentation] JEUDI 15 19H00

VENREDI 16 20H30

LEVER DE RIDEAU

Lecture par l'équipe du **Théâtre Group'** du nouveau texte de **Jean-Louis Vuillermoz**, provisoirement intitulé : *Journal de mon frère en politique, relu, annoté et corrigé par moi-même*. Ce texte bénéficie d'une aide à l'écriture du Centre National du Livre.

vendredi 16 à 18H00 au Grand Kursaal

Élu

Tout est en place : le podium, les micros, les tables, le buffet. Le chargé de com', les militants, le responsable de la section jeune s'activent pour nous accueillir chaleureusement. Nous, les spectateurs, devenons pour un soir sympathisants du Mouvement, parti plutôt centriste et opportuniste à qui il reste encore deux sénateurs. Et pour que la fête soit complète, Robert, le numéro deux du Mouvement, doit arriver d'un moment à l'autre. Parallèlement au banquet républicain qui suit tranquillement son cours entre discours attendus et coups d'éclats, de courtes saynètes nous dévoilent l'envers du décor. On y découvre un autre visage de nos protagonistes, qu'il est peut-être trop facile — mais si drôle — de réduire à leurs seules prestations publiques.

Élu est un spectacle sur les hommes politiques, les rassembleurs charismatiques et les laborieux efficaces, les magouilleurs et les intègres, ceux d'en haut et ceux d'en bas... Les membres du Théâtre Group' les ont beaucoup observés, en prenant garde de ne pas céder à la caricature, tentant plutôt de montrer l'homme derrière le politique, l'humanité derrière la représentation. Si pour ce spectacle, ils investissent une salle (le Grand Kursaal), ils conservent tout leur art de la rue : interactivité avec le spectateur, loufoquerie, drôlerie, cruauté et démesure...

création collective du **Théâtre Group'** | avec **Céline Chatelain**, **Gilbert David**, **Pio D'Elia**, **Patrice Jouffroy**, **Martin Petitguyot** et **Tristan Vuillermoz** | directeur artistique **Patrice Jouffroy** | scripto-voyeur **Jean-Louis Vuillermoz** | directeur technique **Pio D'Elia** | production Théâtre Group' | coproduction L'Abattoir - Chalon-sur-Saône, L'Atelier 231 - Sotteville-les-Rouen, Le Fourneau - Brest



DU 28 JANVIER AU 6 FÉVRIER 2009
ORIZA HIRATA
AMIR REZA KOOHESTANI
SYLVAIN MAURICE



CRÉATION

CARTE AVANTAGES JEUNES
4€ sur présentation
du coupon

AU NOUVEAU THÉÂTRE

DURÉE ESTIMÉE 2H30
(entracte compris)

MERCREDI 28 19H00
[rencontre à l'issue de la représentation] JEUDI 29 19H00
VENDREDI 30 20H30
SAMEDI 31 17H00
MARDI 3 20H30
MERCREDI 4 19H00
[rencontre à l'issue de la représentation] JEUDI 5 19H00
VENDREDI 6 20H30

Des Utopies ?

Des artistes de nationalités, de langues et de cultures différentes réunis pour fabriquer un spectacle, dans le plaisir et l'étrangeté de la rencontre. Trois metteurs en scène : Oriza Hirata, le Japonais (dont nous avons accueilli *Chants d'adieu* puis *Nouvelles du plateau S*), Amir Reza Koohestani, l'Iranien (dont nous avons accueilli *Amid the Clouds*) et moi-même, dans le rôle de l'hôte français. Et une troupe de neuf comédiens — trois japonais, trois iraniens, trois français.

Le spectacle s'ouvre par l'inévitable allocution de bienvenue au public et aux artistes étrangers, gonflée d'optimisme béat. Mais bientôt le langage s'emballe et met à mal le discours et le protocole.

Ensuite Oriza Hirata nous emmène aux sports d'hiver, dans une station de ski en Iran, pendant les fêtes de Noël. Une famille française y côtoie le personnel iranien de l'hôtel et des Japonais soucieux de relancer la station. Par-delà les langues et les croyances, il leur faudra se comprendre et vivre ensemble dans ce drôle d'endroit.

Amir Reza Koohestani installe, lui, les acteurs dans un dispositif scénique qui les isole les uns des autres : ils parlent, mais ne dialoguent pas. Ils questionnent la violence sous toutes ses formes, et surtout le rapport qu'entretient avec elle le pouvoir. Leurs paroles sont projetées en flux continu sur trois écrans, dans leur calligraphie propre et selon leur mode particulier d'écriture : le japonais de haut en bas, le français de gauche à droite et le farsi de droite à gauche. Amir Reza Koohestani veut nous confronter à la plastique même des langues, dans leur musicalité comme dans leur dessin.

À l'issue de ce voyage théâtral, on retrouve les neuf comédiens dans un épilogue. Qu'ont-ils vécu ensemble ? Qu'ont-ils construit le temps de ce spectacle ? Qu'en est-il du projet initial ? Des utopies donc, avec un point d'interrogation...

Sylvain Maurice

Après la mise en scène de *Peer Gynt* en mars dernier, Sylvain Maurice joue cette saison le rôle d'hôte actif pour *Des Utopies ?*, projet né de son désir de donner au Nouveau Théâtre une dimension internationale. Ses invités : Oriza Hirata et Amir Reza Koohestani, accompagné chacun de trois comédiens de leur compagnie. Il dirigera la troupe trinationale lors du prologue et de l'épilogue du spectacle. Les deux mois de répétitions se dérouleront à Besançon, transformant ainsi le théâtre en petite Babel.

© Mahin Sadri



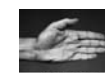
© T. Aoki



Amir Reza Koohestani n'a que trente ans et déjà une carrière bien remplie. D'abord attiré par le cinéma, il s'intéresse au théâtre presque par hasard, quand le Mehr Theatrical Group lui commande une pièce. Son texte ne sera jamais créé, mais sa rencontre avec l'art dramatique sera fructueuse. Il ne se consacre bientôt plus qu'à l'écriture puis à la mise en scène. Il est remarqué en Iran dès son premier spectacle, *Murmuring Tales*, à 22 ans, puis il crée *Dance on Glasses*, qui voyagera dans le monde entier. Depuis, il a écrit et mis en scène *Amid the Clouds*, *Recent Experiences*, *Dry Blood and Fresh Vegetables* et *Quartet*.

Oriza Hirata est auteur, metteur en scène, professeur, directeur du Théâtre Komaba Agora à Tokyo. Il est l'une des figures les plus importantes du théâtre contemporain japonais, qu'il a fortement marqué avec son *gendai kogo engeki* (théâtre contemporain en langue parlée), imaginé en réaction au théâtre moderne japonais, pâle copie des pièces occidentales. Les Français ont découvert son écriture grâce à Frédéric Fisbach, Arnaud Meunier et Laurent Gutmann. On connaît moins son travail de metteur en scène, qui sera particulièrement à l'honneur cette saison avec *Des Utopies ?* et sa version de *Tokyo Notes* jouée au Festival d'Automne à Paris.

ユートピア? DES UTOPIES اتوپياها؟



le jeune théâtre national

un spectacle de **Oriza Hirata**, **Amir Reza Koohestani** et **Sylvain Maurice** | avec **Reza Behboudi**, **Nadine Berland**, **Cécile Coustillac**, **Saeid Changizian**, **Ryuta Furuta**, **Yoko Hirata**, **Minako Inoue**, **Elham Korda**, **Éric Petitjean** | collaboration artistique **Yann Richard** | assistante à la mise en scène d'Amir Reza Koohestani **Mahin Sadri** | scénographie et lumière **Éric Soyer** | costumes **Marie La Rocca** | son **Jean de Almeida** | production Nouveau Théâtre CDN de Besançon et de Franche-Comté | projet labellisé en 2008 dans le cadre de l'Année européenne du dialogue interculturel | avec le soutien de la convention CULTURESFRANCE/ Région Franche-Comté, de la Compagnie Seinendan - Tokyo, du Mehr Theatrical Group - Shiraz, du Crédit coopératif et la participation artistique du Jeune Théâtre National



DU 10 AU 13 FÉVRIER 2009
INGMAR BERGMAN
MISE EN SCÈNE CÉLIE PAUTHE



COPRODUCTION

CARTE AVANTAGES JEUNES
4€ sur présentation
du coupon

AU NOUVEAU THÉÂTRE

DURÉE ESTIMÉE 2H15

MARDI 10 20H30

MERCREDI 11 19H00

[rencontre à l'issue de la représentation] **JEUDI 12 19H00**

VENDREDI 13 20H30

S'agite et se pavane

1925. Carl Akerblom, en proie à ses démons, est interné dans un hôpital psychiatrique, quand la mort lui apparaît sous la forme d'un clown blanc vêtu de soie souillée. Cette inquiétante rencontre, signe de sa fin prochaine, aiguillonne sa puissance créatrice. Aidé par un autre patient, Osvald Vogler, ils donnent corps à sa dernière invention : le Premier Film Parlant Vivant de l'Histoire de la Cinématographie. Il s'agit en fait de placer derrière l'écran des acteurs qui disent les répliques. Leur film retrace les derniers jours de Schubert, syphilitique et fou amoureux d'une prostituée vierge. Lors d'une des représentations, le film brûle et les acteurs doivent improviser la fin de l'histoire, réinventant l'art du théâtre. On connaît moins en France le Bergman dramaturge que le Bergman cinéaste. Cette ultime pièce de l'artiste suédois montre ces deux visages tant elle invente, de manière utopique, l'union absolue du théâtre et du cinéma. Après sa mise en scène remarquable de *L'Ignorent et le fou* de Thomas Bernhard, Célie Pauthe poursuit avec *S'agite et se pavane* son exploration de ces univers particuliers où se fondent la mélancolie et la douceur, la folie et la froideur, les fracas intérieurs et la beauté retrouvée.

texte **Ingmar Bergman** | mise en scène **Célie Pauthe** | traduction **Carl Gustaf Bjurström** et **Lucie Albertini** | musique **Franz Schubert** | avec **Marc Berman, Arlette Bonnard, Mélanie Couillaud, Philippe Duclos, Emmanuelle Lafon, Denis Loubaton, Régis Lux, Alice Millet-Dussin, Serge Pauthe, Karen Rencurel, Mireille Roussel, Violaine Schwartz** | piano **Hélène Schwartz** | collaboration artistique **Aurélia Guillet** | scénographie et lumière **Sébastien Michaud** | costumes **Céline Perrigon** son **Aline Loustalot** | maquillages **Cécile Kretschmar** | régie générale **François Fauvel** | équipe de tournage : chef opérateur **Catherine Briault** | assistant **Hakim Romatif** | montage **Flore Guillet** production Nouveau Théâtre de Montreuil CDN, Théâtre National de Strasbourg, Nouveau Théâtre CDN de Besançon et de Franche-Comté, La Criée Théâtre National de Marseille, CDN des Alpes, Compagnie Voyage en hiver, Théâtre de Sartrouville CDN | avec la participation artistique du Jeune Théâtre National, le soutien du Conseil Régional d'Île-de-France et de la SPEDIDAM et l'aimable autorisation de la Fondation Bergman

[attention horaire spéciale] MARDI 17 20H00

Deux autres opéras de chambre
de Philip Glass à découvrir au Théâtre Musical :
HYDROGEN JUKEBOX le 13 février
LES ENFANTS TERRIBLES le 19 février



DANS
LA COLONIE
PENITENTIAIRE

MARDI 17 FÉVRIER 2009
PHILIP GLASS | FRANZ KAFKA
MISE EN SCÈNE RICHARD BRUNEL

Dans la colonie pénitentiaire

Dans la colonie pénitentiaire est d'abord une nouvelle de Franz Kafka. Un explorateur visite une île éloignée de tout et découvre comment on y punit les prisonniers. Une machine à la mécanique complexe inscrit dans le corps même du supplicié la sentence — dont il ignore tout —, dans le but insensé, outre l'exemplarité du châtiment, de donner au condamné la possibilité d'une ultime et improbable rédemption. Un spectacle monstrueux auxquels les personnages, hommes raisonnables pris dans un système totalitaire, assistent sans se révolter. Philip Glass a créé en 2000 un opéra de poche inspiré de ce récit, pour deux chanteurs, un quatuor à cordes et une contrebasse. Fidèle à la musique répétitive dont il est l'un des chefs de file, il a mis en place une mécanique musicale obsessionnelle qui dessine un univers inquiétant, hypnotique, dans laquelle l'auditeur-spectateur se trouve littéralement happé. Énorme succès aux États-Unis, cette œuvre est restée jusqu'à ce jour inédite de ce côté-ci de l'Atlantique. Richard Brunel, à qui l'on doit *Hedda Gabler* au Nouveau Théâtre en 2007, mettra en scène pour la première fois en France ce pathétique simulacre de justice, vision absurde et horrifique d'une société qui a renoncé à toute morale et toute humanité.

opéra de chambre **Philip Glass** | mise en scène **Richard Brunel** | livret **Rudolph Wurlitzer** d'après *Dans la colonie pénitentiaire* de **Franz Kafka** | avec **Stefano Ferrari** (chant) et **Gérald Robert-Tissot, Mathieu Morin** (jeu) distribution en cours | musique **Quintette de l'Opéra National de Lyon - Nicolas Gourbeix, Karol Miczka, Donald O'Neil, Jean-Marc Weibel, Cédric Cartier** | dramaturge musical **Philippe Forget** traduction **Séverine Magois** | dramaturgie **Catherine Ailloud-Nicolas** | assistantat à la mise en scène **Caroline Guéla** | scénographie **Anouk Dell'Aiera** | costumes **Bruno De Lavenere** | lumière **David Debrinay** | son **Benjamin Hacot** | conception mouvements **Axelle Mikaeloff** | régie générale **Nicolas Hénault** | coproduction Compagnie Anonyme, Opéra National - Lyon | avec la participation artistique du Jeune Théâtre National



DU 10 AU 14 MARS 2009
UN SPECTACLE DE PHILIPPE QUESNE



COPRODUCTION

AU NOUVEAU THÉÂTRE

DURÉE ESTIMÉE 1H30

MARDI 10 20H30

MERCREDI 11 19H00

[rencontre à l'issue de la représentation] JEUDI 12 19H00

VENDREDI 13 20H30

SAMEDI 14 17H00

LEVER DE RIDEAU

Échantillons, une performance de Philippe Quesne avec des comédiens amateurs de Besançon.

Le public est invité à influencer sur le cours d'une performance à l'aide d'une souris d'ordinateur.

vendredi 13 à 19H00

stage amateur animé par
Philippe Quesne
(voir p.57)

La Mélancolie des dragons

Un décor hyperréaliste : une voiture avec remorque à l'arrêt dans un paysage enneigé. À l'intérieur, quatre « chevelus » écoutent de la musique. Une femme arrive. Ils sortent l'accueillir. D'autres, tout aussi chevelus, s'extirpent de la remorque. Ils sont en panne, elle seule peut les sauver. Le verdict tombe : c'est la tête de delco, il faudra attendre une semaine la nouvelle pièce. Que font-ils ici ? Apparemment, ils tournent avec un « parc d'attraction mobile », le Parc Antonin Artaud ou quelque chose comme ça. Un parc qui tient dans le coffre de leur petite AX. Il faut s'attendre à tout.

La Mélancolie des dragons pourrait être la version bucolique et enneigée de *L'Effet de Serge* (voir p.14), tout aussi absurde et féroce drôle, mais cette fois ouverte à tous vents, aux grands espaces de la Nature. La folie douce de l'équipe du Vivarium Studio, emmenée par Philippe Quesne, peut s'y déployer sans limites. Ils envoient valser les frontières du réel et du théâtre, se délectent du banal et du raté pour dessiner un univers aux contours incertains, poétique et prosaïque à la fois. Et le public, ne sachant plus trop où il est ni qui il est, jubilant d'être ainsi surpris et troublé, en redemande.

conception, mise en scène et scénographie **Philippe Quesne** | avec **Isabelle Angotti, Zinn Atmane, Rodolphe Auté et Hermès, Sébastien Jacobs, Émilien Tessier, Tristan Varlot, Pascal Villmen, Gaëtan Vourc'h** | production Wiener Festwochen - Vienne, Hebbel am Ufer - Berlin, La Rose des vents SN de Lille Métropole - Villeneuve d'Ascq, Nouveau Théâtre CDN de Besançon et de Franche-Comté, La Ménagerie de verre - Paris, Le Forum - Scène conventionnée de Blanc-Mesnil, Le Carré des Jalles, Festival Perspectives - Sarrebruck | avec le soutien de la Région Île-de-France et du Parc de la Villette | avec l'aide du Festival d'Avignon

AU NOUVEAU THÉÂTRE

DURÉE ESTIMÉE 2H15

MARDI 24 20H30

MERCREDI 25 19H00

[rencontre à l'issue de la représentation] JEUDI 26 19H00

VENREDI 27 20H30



La
CHARRUE
et les
ÉTOILES

DU 24 AU 27 MARS 2009
SEAN O'CASEY
MISE EN SCÈNE IRÈNE BONNAUD

La Charrue et les étoiles

1916. L'Irlande est occupée par l'armée anglaise. Jack et Nora viennent de s'installer dans un quartier pauvre. Ils hébergent dans leur petit appartement une joyeuse bande de bras cassés : un vieil oncle, un ivrogne, un vague cousin... Jack, fasciné par les discours des leaders nationalistes et porté par un goût fantasmé de l'héroïsme, rejoint une organisation armée qui veut libérer le pays. Ce groupe s'est choisi pour emblème la constellation de la Charrue. L'insurrection de Pâques 1916 éclate. Jack part se faire tuer dans un combat perdu par avance. Écrite en 1926, *La Charrue et les étoiles*, pièce la plus connue et la plus jouée de Sean O'Casey, mêle la dimension dramatique à un humour farcesque. Elle réussit à capter un de ces moments de l'histoire où la politique fait irruption brutalement dans la vie des petites gens. La guerre, la démesure nationaliste, le fanatisme sont ici vus de l'immeuble de Jack et Nora. Irène Bonnaud s'attaque à cette pièce avec l'envie d'en faire sauter le vernis historique — l'Irlande des années 20 — pour montrer une situation de toute éternité : la douleur des faibles face à la violence déchaînée.

texte **Sean O'Casey** | mise en scène **Irène Bonnaud** | traduction **Irène Bonnaud** et **Christophe Triau** avec **Dan Artus**, **Bernard Escalon**, **Marie Favre**, **Anne-Laure Luisoni**, **Roman Palacio**, **Sophie-Aude Picon**, **Roland Sassi**, **Martine Schambacher**, **Edmond Vullioud** distribution en cours | scénographie **Claire Le Gal** | costumes **Nathalie Prats-Berling** | lumière **Daniel Levy** | son **Alain Gravier** | coiffure maquillage **Catherine Saint-Sever** | production déléguée Théâtre Dijon-Bourgogne CDN | coproduction La Comédie de Genève, Théâtre 71 Malakoff, CDN des Alpes, avec la participation artistique du Jeune Théâtre National

MARDI 31 20H30

MERCREDI 1^{ER} 19H00

[rencontre à l'issue de la représentation] JEUDI 2 19H00

VENDREDI 3 20H30



DU 31 MARS AU 3 AVRIL 2009
UN SPECTACLE D'ALEXANDRA FLEISCHER
& JOACHIM LATARJET

Stille Nacht

En 1940, quand l'armée nazie envahit la France, René Fleischer, cinq ans, passe ses vacances chez Marie Jouselin, à Sambin, un petit village du Loir-et-Cher. Il y restera caché jusqu'en 1945, ses parents, juifs allemands, ayant dû prendre la fuite. Quand ils se retrouvent, miraculeusement, à la fin de la guerre, René ne sait plus l'allemand. Il ne le parlera jamais plus, refusera même de l'entendre, bien que ses parents l'emploient à la maison.

Alexandra Fleischer est la fille de René. Elle « savait », sans vraiment savoir. Ce n'est qu'en 2007, lorsque René rend un hommage solennel à celle qui l'a sauvé, que les langues se délient. Alexandra Fleischer et Joachim Latarjet ont voulu comprendre comment la langue du bourreau avait pu effacer la langue de l'amour, cette langue maternelle qu'il avait fallu dissimuler. Ils ont filmé René racontant des bribes de son histoire. Guidés par Canetti, Kertesz ou Uppelfeld, ils ont ensuite tenté de combler les trous de mémoire et les silences, exploré les angoisses d'un enfant seul dans la guerre et les répercussions de cette épreuve. Alexandre Théry, extraordinaire acteur-performeur-danseur, s'engouffre avec eux dans le monde fantastique et mystérieux de l'enfance, au-delà de l'expérience particulière de René. *Stille Nacht* est le résultat de cette enquête, pudique et émouvante, parfois éprouvante aussi, où la musique et les corps prennent le relais des mots lorsque ceux-ci sont impuissants.

conception **Alexandra Fleischer** et **Joachim Latarjet** | mise en scène et composition musicale **Joachim Latarjet** | avec **Alexandra Fleischer**, **Joachim Latarjet**, **Alexandre Théry** | vidéo **Mathilde Bertrand**
son **Nicolas Barrot** | lumière **Léandre Garcia Lamolla** | coproduction Cie Oh! Oui, Les Subsistances - Lyon



CABARET LE BAL MUSSETTE
par l'équipe de *Fantasio*
samedi 18 à 20H00
entrée libre

AU NOUVEAU THÉÂTRE

DURÉE ESTIMÉE 1H30

MARDI 14 20H30

MERCREDI 15 19H00

[rencontre à l'issue de la représentation] JEUDI 16 19H00

VENDREDI 17 20H30

SAMEDI 18 17H00

LEVER DE RIDEAU

Restitution de l'atelier amateur animé
par Julia Vidit (voir p.57)

vendredi 17 à 19H00

Fantasio

Pour maintenir la paix, le bon roi de Bavière annonce le mariage forcé de sa fille Elsbeth avec le Prince de Mantoue, un imbécile couronné. *Fantasio*, bourgeois de Munich poursuivi pour dettes, boit et discourt. Pour échapper à ses créanciers et à la prison, il prend la place de Saint-Jean, le bouffon difforme du Roi, qui vient de mourir. Il rencontre la princesse, empêche sans vraiment le vouloir le mariage et déclenche une guerre...

Musset écrit cette féerie en 1830 — une époque entre deux eaux, entre deux siècles, balayée par les crises politiques... un peu comme la nôtre. Musset puise dans de multiples références et genres théâtraux. Marivaux côtoie Shakespeare, la tragédie classique se mêle au drame. Et *Fantasio*, personnage mélancolique et cynique, visite tous ces théâtres, sans en choisir un, pour qu'advienne une étrange modernité. Ici, le théâtre de l'intrigue (avec ses princesses, ses travestissements et ses mariages forcés) se frotte à un « théâtre du doute ». C'est ce tiraillement qui a conduit Julia Vidit vers cette pièce pour sa première mise en scène : parce qu'il y est question du théâtre et de sa mise en crise, que la question de l'action et de l'engagement face à un état d'endormissement du monde y est sans cesse posée et, surtout, parce que *Fantasio* offre aux acteurs un magnifique terrain de jeu et d'expériences.

texte **Alfred de Musset** | mise en scène **Julia Vidit** | avec **Guillaume Clémencin, Charlotte Corman, Albert Delpy, Benjamin Guillard, Joël Helluy, Nathalie Kousnetzoff, Jean-Baptiste Verquin**
scénographie **Thibaut Fack** | costumes **Valérie Ranchoux** | administration **Jean-Baptiste Pasquier**
production Compagnie Java Vérité | coproduction Centre Dramatique Thionville-Lorraine, ACB SN de Bar-le-Duc, ACTEE Théâtre de Longwy et Scènes Vosges Épinal | avec le soutien de la DRAC Lorraine, de la Région Lorraine, de la Saline d'Einville, du Département de la Moselle et de la Ville de Metz

DU 14 AU 18 AVRIL 2009
ALFRED DE MUSSET
MISE EN SCÈNE JULIA VIDIT

Cette saison, point de production portée en commun au menu. Ne voir là aucun risque d'effilochage de notre goût pour les collaborations, simplement, nous sommes avant tout soucieux du sens de nos aventures créatrices, et l'idée de monter artificiellement un projet réduit au plus petit dénominateur commun juste pour remplir une case ne nous paraît pas une bonne idée. La création artistique n'est pas une science exacte, ni un processus linéaire, et il peut — il doit — y avoir des années de jachère pour permettre aux projets à maturation lente de s'élaborer sagement. Celle-ci en est une.

Sur le terrain des accueils, par contre, pas de pause. Nous nous retrouvons sur deux séries de représentations. *Stille Nacht*, du tandem Joachim Latarjet - Alexandra Fleischer, avec qui s'installe une complicité au long cours, sera donné en avril sur le plateau du Nouveau Théâtre. Et on découvrira en novembre à l'Espace une version décoiffante (Louise Brooks oblige!) du mythique *Lulu*, chorégraphié par Mark Tompkins.

Enfin, notre nouveau collègue, directeur du désormais Théâtre Musical de Besançon, Loïc Boissier, heureusement influencé par l'exemple des anciens, vient se joindre au petit jeu des complémentarités dès sa première saison. Bienvenue au club.

Marchez dans la beauté!

Daniel Boucon | directeur du Théâtre de l'Espace

Le Nouveau Théâtre nous accompagne sur deux parcours majeurs de notre première saison avec Shakespeare (théâtre, danse, opéra) et Philip Glass (trois opéras de chambre en février 2009), Jean-Yves Ruf et Richard Brunel. Notre centre est dramatique, sa circonférence nulle part.

Je m'en réjouis.

Loïc Boissier | directeur du Théâtre Musical de Besançon

L'équipe du Nouveau Théâtre

Karl Auer directeur technique

Maurice Barbot régisseur lumière

Anne Bauvair aide-comptable

Emmanuel Cèbe régisseur et administrateur réseau

Céline Clerc accueil, billetterie et standard

Sylvie Coulet responsable de l'accueil, billetterie et standard

Serge Kolski administrateur

Patrick Lardy secrétaire général

Stéphanie Marvie attachée à l'administration et à la communication

Emmanuel Mathey régisseur son

Sylvain Maurice directeur et metteur en scène

Gilles Perrault attaché aux relations publiques, presse

Patrick Poyard régisseur plateau, constructeur et accessoiriste

Yann Richard collaborateur artistique, conseiller à la programmation

Patricia Royer aide-comptable

Pauline Salvi attachée aux relations publiques

Anne Tyrode chef comptable

Nicolas Laurent libraire

Charlotte Alibert hôtesse d'accueil du public

Chloé-Anaïs Alibert diffusion

Et les techniciens intermittents, sans qui le Nouveau Théâtre ne pourrait pas fonctionner (liste non exhaustive)

Jean de Almeida, Jean-Michel Arbogast, Lucile Barberon, Christian Beaud, Florence Bruchon, Vincent Carré, Denis Cavalli, Jérôme Dahl, Michaël Devaux, Mehdi Guellati, Bernard Guyollot, Denis Jeannerot, Céline Luc, Joe Macera, Pierre Mathiaut, Roland Mathieu, Xavier Mélot, Pedro Noguera, Gilles Perrin, Benoît Pertont, Michel « Jason » Richard, Pierre Signoret, Pedro Teuriet...



[BUS POUR L'ALLAN SCÈNE NATIONALE DE MONTBÉLIARD]

MARDI 25 NOVEMBRE 20H30

DÉPART DU BUS À 18H30

Irrégulière

Spectacle musical initié par **Norah Krief** et **Frédéric Fresson** | C^{ie} **Sonnets**

Louise Labé, Pascal Collin | mise en scène **Michel Didym** et **Pascal Collin**

Irrégulière, c'est du théâtre, c'est de la chanson. C'est surtout de l'amour : celui inscrit dans la langue de Louise Labé, femme poète du XVI^e siècle dont l'audace, dans l'expression du désir, est encore un scandale et un mystère. Mystérieuse, Louise Labé le reste : femme savante, mais sage épouse ou courtisane ? Ou encore prostituée au grand cœur, pas vénale, s'offrant gratis aux poètes et autres grands esprits... Multiples hypothèses sans solution évidente. Ce qu'elle est profondément, et qui échappe à la biographie, Louise Labé l'a jeté dans ses poèmes, entièrement, fiévreusement, par-delà le respect des normes du sonnet, dont les contraintes semblent avec elle devenir outil d'émancipation : il suffit d'écouter sa voix, sa langue de chair mise en musique, pour lui restituer toute sa force vitale. Cette voix, ce chant, ce souffle initient alors une parole inédite et nouvelle : celle de Norah Krief inventant à son tour, avec les musiciens et les mots de Pascal Collin, une autre manière d'affirmer, contre toute bienséance, le désir affranchi d'une femme d'aujourd'hui : « Louise et Norah, comme un éclair dans la nuit. »

composition musicale **Frédéric Fresson** | avec **Norah Krief** et **Frédéric Fresson** (clavier), **Daniel Largent** (percussion, basse), **Mathias Lévy** (violon, saxophone, guitare) | arrangements **Daniel Largent** et **Mathias Lévy** | assistante à la création **Arzela Prunennec** | lumière **Paul Baureilles, Johan Olivier** son **Olivier Gascoïn** | production Maison de la Culture de Bourges SN | coproduction L'Allan SN de Montbéliard avec le soutien de la Mousson d'été - Lorraine, Les Bains-Douches de Lignères et la Région Centre

[BUS POUR SCÈNES DU JURA À LONS-LE-SAUNIER]

MARDI 9 DÉCEMBRE 20H30

DÉPART DU BUS À 18H30

Le Cid

[version de 1660]

Pierre Corneille | mise en scène **Alain Ollivier**

À Séville, Rodrigue et Chimène s'aiment. Le père de Chimène, Don Gormas, s'oppose au mariage quand il apprend que le roi de Castille, Fernand, souhaite confier l'éducation du prince au père de Rodrigue, Don Diègue. Don Gormas affronte Don Diègue, l'insulte et le gifle. Après une lutte douloureuse avec lui-même, Rodrigue venge son père en tuant Don Gormas. Rodrigue et Chimène sont dès lors piégés dans une machine infernale qui transforme le poème dramatique en tragédie : Chimène ne peut se donner à Rodrigue que lavée de son déshonneur par le sang de l'assassin de son père — celui qu'elle aime. « *Le poursuivre le perdre et mourir après lui* » se lamente-t-elle. Don Diègue, celui par qui le malheur arriva, inspirera à son fils le moyen de changer le cours de l'histoire, en l'incitant à tenter une action d'éclat face aux Maures sur le point de débarquer... Alain Ollivier a réuni une distribution de haute tenue pour rendre à ce chef d'œuvre de la littérature française sa pleine dimension. Celle d'une œuvre poétique autant que politique, tragique et éclatante.

avec **John Arnold, Thibaut Corron, Boutaina Elfekkak, Fabrice Farchi, Philippe Girard, Mathieu Marie, Malik Rumeau, Bruno Sermonne, Claire Sermonne, Irina Solano, Myriam Tadessé, Stéphane Valensi** | scénographie **Daniel Jeanneteau** | lumière **Marie-Christine Soma** | costumes **Florence Sadaune** | production Théâtre Gérard Philipe de Saint-Denis CDN, Les Nuits de Fourvière, La Filature SN de Mulhouse, La Maison de la Culture d'Amiens

TOURNÉES EN RÉGION

Cette saison encore, les spectacles produits par le Nouveau Théâtre seront joués sur tout le territoire franc-comtois.

Des Utopies ?

VENDREDI 3 AVRIL 2009 20H30
BELFORT- LE THÉÂTRE GRANIT
SCÈNE NATIONALE

The BFG

MERCREDI 15 OCTOBRE 2008
MISEREY-SALINES
JEUDI 16 OCTOBRE 2008
POUILLEY-LES-VIGNES
VENDREDI 17 OCTOBRE 2008
NOVILLARS

Les Sorcières

[EN COLLABORATION AVEC LE RÉSEAU
CÔTÉ COUR – URFOL DE FRANCHE-COMTÉ]

MANDEURE, ORNANS, LURE
dates et horaires seront
communiqués ultérieurement

We are la France

DU MARDI 16 AU JEUDI 18
DÉCEMBRE 2008
LYCÉE POLYVALENT JULES HAAG
DE BESANÇON
LYCÉE POLYVALENT EDGAR FAURE
DE MORTEAU
LYCÉE POLYVALENT VICTOR BÉRARD
DE MOREZ

PARTENARIAT AVEC LA VILLE DE BAUME-LES-DAMES

Comme il est désormais habituel, deux spectacles figurant dans la programmation du Nouveau Théâtre seront également présentés dans la saison culturelle de la ville de Baume-les-Dames :

Ex Onomachina

SPECTACLE DE RÉGIS HÉBETTE
MERCREDI 3 DÉCEMBRE 2008 20H30
(voir p.18)

La Mélancolie des dragons

DE PHILIPPE QUESNE
MARDI 17 MARS 2009 20H30
(voir p.32)

PARTENARIATS EN RÉGION

Le Théâtre Granit Scène nationale de Belfort
Scènes du Jura
L'Allan Scène nationale de Montbéliard
Le Réseau Côté Cour - URFOL Franche-Comté
Le Centre Régional du Livre de Franche-Comté
Le Musée des Beaux-Arts de Besançon
Le Cylindre
La Fraternelle de Saint-Claude
www.theatre-contemporain.net

TOURNÉES NATIONALES ET INTERNATIONALES

Des Utopies ?

DU 25 AU 29 MARS 2009
TOKYO - FESTIVAL INTERNATIONAL DES ARTS
DU 7 AU 11 AVRIL 2009
BAGNOLET - L'ÉCHANGEUR
DU 14 AU 17 AVRIL 2009
DIJON - THÉÂTRE DIJON-BOURGOGNE CDN
DU 21 AU 24 AVRIL 2009
THONVILLE - CDTL
29 AVRIL 2009
ÉLANCOURT - LE PRISME

The BFG

5 ET 6 FÉVRIER 2009
LE CREUSOT - L'ARC SCÈNE NATIONALE

Les Sorcières

6 ET 7 NOVEMBRE 2008
VILLEFONTAINE
CENTRE SIMONE SIGNORET
13 ET 14 NOVEMBRE 2008
ANNEMASSE - RELAIS CULTUREL
CHÂTEAU ROUGE
16 ET 17 NOVEMBRE 2008
NANCY - ESPACE POIREL
24 ET 25 NOVEMBRE 2008
DOUAI - L'HIPPODROME SN
4 ET 5 DÉCEMBRE 2008
COMPIÈGNE - ESPACE JEAN LEGENDRE
DU 11 AU 13 DÉCEMBRE 2008
AUBERVILLIERS
THÉÂTRE DE LA COMMUNE CDN
DU 16 AU 18 DÉCEMBRE 2008
LE THÉÂTRE DE MÂCON SN
11 ET 12 JANVIER 2009
THÉÂTRE DE CORBEIL-ESSONNES
15 ET 16 JANVIER 2009
THONON-LES-BAINS - MAISON DES ARTS
16 ET 17 FÉVRIER 2009
SAINT-LOUIS - THÉÂTRE LA COUPOLE
12 ET 13 MARS 2009
ALBERTVILLE - LE DÔME THÉÂTRE
SCÈNE CONVENTIONNÉE

NOS COPRODUCTIONS EN TOURNÉE

S'agite et se pavane

DU 14 AU 21 NOVEMBRE 2008
DU 11 AU 20 DÉCEMBRE 2008
MONTREUIL - NOUVEAU
THÉÂTRE CDN
DU 28 NOVEMBRE
AU 7 DÉCEMBRE 2008
STRASBOURG - THÉÂTRE NATIONAL
DU 16 AU 24 JANVIER 2009
MARSEILLE - LA CRIÉE CDN
DU 29 AU 30 JANVIER 2009
SARTROUVILLE - CDN
DU 18 AU 19 FÉVRIER 2009
CHATEAUX - L'ÉQUINOXE SN

La Mélancolie des dragons

DU 3 AU 4 OCTOBRE 2008
ZURICH - THEATERHAUS
GESSNERALLEE
DU 25 AU 27 NOVEMBRE 2008
VILLENUEVE D'ASCQ - LA ROSE DES
VENTS SN
FÉVRIER-MARS 2009
BERLIN - HEBBEL AM UFER
DU 31 MARS AU 3 AVRIL 2009
NANTES - LIEU UNIQUE SN
PRINTEMPS 2009
BRÉTIGNY-SUR-ORGE
SCÈNE CONVENTIONNÉE

Blanches

écriture et mise en scène **Florence Cabot**

jeu et danse **Sandrine Billet, Nathalie Chazeau, Edwine Fournier, Lisa Frugier, Laure Terrier** avec la collaboration d'**Éma Drouin** et la présence du contrebassiste **Camille Perrin** | production Théâtre du grain de sel, Palo Mio | avec le soutien du Nouveau Théâtre CDN de Besançon et de Franche-Comté, de la Ville de Besançon, du Conseil Régional de Franche-Comté, La Vache qui rue, L'Abattoir - Chalons-sur-Saône

Le Nouveau Théâtre participe pour la deuxième année consécutive au dispositif Émergences proposé par la ville de Besançon. Il s'agit de soutenir et d'accompagner de jeunes compagnies locales pour leurs premiers projets. Dans ce cadre, nous accueillons en résidence de travail Florence Cabot et sa compagnie Palo Mio, pour une étape de création de son projet *Blanches*. Le fruit de cette résidence sera présenté au public dans le cadre de la semaine des Émergences qui se déroulera **du mardi 2 au samedi 6 juin 2009**.

ÉCRITURES À SAISIR



© Nicolas Waltefaugle

LECTURE | EXPÉRIENCE PRÉSENTÉE PAR

Manuel Daull

Manuel Daull est auteur et libraire à Besançon. Il propose une lecture autour de trois de ses textes, sensiblement différents dans leur écriture. *Nos besoins d'attachement sont aussi ceux de rupture* présente une écriture fragmentée, proche de l'aphorisme, qui ne cesse de se jouer des mots. *Brutal* et *Louna* (à paraître), en revanche, retrouvent une forme plus narrative. Il y a une hésitation ou du moins une double approche littéraire que cette lecture soulignera et interrogera. Par-delà le temps de la lecture, Manuel Daull souhaite que ses textes s'ouvrent aux quatre vents de la

création, qu'ils soient saisis, détournés, attrapés par d'autres artistes quel que soit leur domaine d'intervention. Cette lecture est donc à entendre comme le premier jalon d'une série de rendez-vous qui, tout au long de la saison, se dérouleront au Musée des Beaux-Arts de Besançon et au Nouveau Théâtre.

EN COLLABORATION AVEC LE MUSÉE DES BEAUX-ARTS DE BESANÇON
ET LE CENTRE RÉGIONAL DU LIVRE DE FRANCHE-COMTÉ

AU NOUVEAU THÉÂTRE VENDREDI 7 NOVEMBRE 20H30



© Hannah-Oplae

RENCONTRE | PROJECTION
DANS LE CADRE DE « LIBRAIRIES EN FÊTE! »
ET DES RENCONTRES DU SAVOIR

Virginie Linhart

LES RENCONTRES DU SAVOIR SONT ORGANISÉES PAR LE CRLFC, LES BIBLIOTHÈQUES MUNICIPALES DE LA VILLE DE BESANÇON, LES LIBRAIRIES CAMPONOVO ET SANDALES D'EMPÉDOCLE.

Dans le flot ininterrompu des ouvrages consacrés à mai 1968, *Le Jour où mon père s'est tu* de Virginie Linhart a quelque peu détonné. Fille de Robert Linhart — une des grandes personnalités révolutionnaires de 68, auteur du livre référence *L'Établi* — elle y raconte le silence terrible de son père, survenu quand elle avait quinze ans. Pour le combler et comprendre, elle est partie à la recherche des anciens compagnons de son père et a rencontré leurs enfants. Par leurs souvenirs mêlés, elle a vu ressurgir sa propre enfance, celle d'une fille de révolutionnaire. Virginie Linhart est d'abord documentariste; son film *68, mes parents et moi* sera projeté à l'issue de la rencontre.

AU NOUVEAU THÉÂTRE JEUDI 9 OCTOBRE 19H00 | entrée libre



LECTURE | RENCONTRE

LES PETITES FUGUES 2008

Arno Bertina

avec la complicité d'Agnès Sourdillon

Ancien pensionnaire de la villa Médicis, membre du comité de rédaction de la revue *Inculte*, Arno Bertina est auteur de romans, de dramatiques radiophoniques et d'une fiction biographique consacrée au chanteur Johnny Cash, *J'ai appris à ne pas rire du démon*. Pour cette soirée, Arno Bertina et la comédienne Agnès Sourdillon liront à deux voix des extraits de trois romans — *Le Dehors ou la migration des truites* (Actes Sud 2001), *Appoggio* (Actes Sud 2003) et *Anima motrix* (Verticales 2006) — pour tenter d'en montrer le dialogue souterrain. Cette lecture sera suivie d'une conversation avec l'écrivain et la comédienne.

AU NOUVEAU THÉÂTRE LUNDI 24 NOVEMBRE 20H00 | entrée libre

NUIT DES LIBRAIRES

DANS LE CADRE DE « LIRE EN FÊTE »
SOIRÉE ORGANISÉE PAR LE CRLFC ET LES DIX LIBRAIRIES PARTENAIRES DE BESANÇON : BD FUGUES CAFÉ, CAMPONOVO, CART, FORUM, LIBRAIRIE FRANC-COMTOISE, L'IVRE DES MOTS, MAISON DE LA PRESSE GRANDE RUE, LES MOTS BLEUS, LES SANDALES D'EMPÉDOCLE, SILOÉ CHEVASSU.

Frère Animal

Arnaud Cathrine et Florent Marchet

Roman musical en dix-neuf tableaux et autant de chansons



Frère animal nous conte les colères de Thibaut, jeune homme aux rêves enserrés dans un quotidien sans pitié et salarié malgré lui d'une machinerie économique faussement protectrice et parfaitement aliénante : la CINOC, Mère Nourricière fabricant des culbutos et employant toute la région. Les dix-neuf chansons de ce roman musical écrit à quatre mains dressent un tableau effrayant du mal-être social et de la famille; il dessine aussi le gouffre qui oppose les aspirations individuelles et la sombre réalité contemporaine.

Florent Marchet (*Gargillesse* en 2005, *Rio Baril* en 2007) est incontestablement l'un des auteurs compositeurs les plus mordants de la scène pop française. Arnaud Cathrine est l'un des écrivains les plus incisifs de la jeune génération; il est l'auteur de sept romans aux éditions Verticales dont *La Route de Midland*, *Exercices de deuil*, *Sweet home*, *La Disparition de Richard Taylor*. Pour *Frère animal*, ils convient sur scène Valérie Leulliot et Nicolas Martel. Soirée à ne rater sous aucun prétexte!

AU NOUVEAU THÉÂTRE VENDREDI 10 OCTOBRE 20H30

entrée libre | réservation obligatoire au 03 81 82 04 40 ou crlfc@wanadoo.fr



L'Enterrement de Mozart ^[CRÉATION]

par l'Ensemble Musicatreize | direction **Roland Hayrabedian**

L'ensemble marseillais Musicatreize s'est engagé depuis trois ans dans l'élaboration d'un cycle de contes en sollicitant des auteurs et des musiciens pour confectionner des histoires qui s'adressent autant à l'oreille qu'à l'esprit. L'écriture de *L'Enterrement de Mozart* — cinquième volet du cycle — a ainsi été confié à Hubert Nyssen, fondateur des éditions Actes sud ; la composition musicale revenant au jeune et talentueux Bruno Mantovani.

Fable baroque, *L'Enterrement de Mozart* nous plonge dans l'atmosphère d'une boutique au tenancier affable, qui se transforme peu à peu en théâtre. L'histoire : un homme passant rue de Lille à Paris aperçoit dans une vitrine la gravure de ses rêves, *L'Enterrement de Mozart*. Une fois entré dans la boutique, il est contraint d'entendre divaguer le vieillard qui possède l'image et l'exhibe pour attirer dans son antre des inconnus auxquels il raconte la disparition d'Aristide, un chien philosophe qui lui tint longtemps compagnie. Or, et c'est tout le jeu de ce conte, les apparences sont souvent trompeuses, le faux et le vraisemblable se mêlent au point de se fondre... comme les voix et les instruments.

musique **Bruno Mantovani** | texte **Hubert Nyssen** | mise en scène **Jeanne Roth** | coproduction Musicatreize, Le Grand Théâtre de Provence, Le Théâtre du Gymnase, les éditions Actes Sud | avec le soutien de la Fondation Orange

AU NOUVEAU THÉÂTRE SAMEDI 20 SEPTEMBRE 17H00

renseignements et réservations auprès du Festival International de Musique de Besançon

03 81 82 08 72 | www.festival-besançon.com

Immensity of the Territory ^[CRÉATION]

Abs(.)Hum | Anthony Taillard, Charles-Henry Beneteau et Christophe Havard

À l'origine du projet on retrouve Abs(.)Hum, duo invité lors de la première édition de Musiques de Rues, auquel se joint le guitariste Anthony Taillard. Au centre de ce trio une guitare préparée. L'instrument customisé, asservi de moteurs, capteurs, électroaimants... développe une matière sonore qui fait référence à la musique minimale, au rock expérimental ou à la musique concrète. *Immensity of the Territory* est une invitation au voyage intérieur, reflet d'un road-movie vécu par les musiciens au cours d'une traversée des États-Unis. De New York à Philadelphie en passant par Baton Rouge, ils ont collecté des sources sonores brutes. Ce matériel épars et impalpable (entretiens, bandes-sons de films, extraits musicaux) fabrique une version sonore du mythe américain. Un étonnant périple sensoriel.

AU NOUVEAU THÉÂTRE DU 3 AU 5 OCTOBRE

VENDREDI 3 17H00 | SAMEDI 4 10H00 14H00 17H00 | DIMANCHE 5 11H00
entrée libre

LE CYLINDRE



Alex Beaupain

Alex Beaupain est né à Besançon. Après ses années de Sciences Po, il se met à écrire des chansons pour fendre l'armure de sa propre vie. Jamais le mot de trop, toujours le sens de la formule pour décrypter nos petits chaos intimes.

Des chansons ou plutôt des objets de guérison pour faire taire les maladies d'un monde qui nous ronge. Un certain romantisme de Daho, parfois un côté obscur de Murat : Alex Beaupain a ses influences tout en recréant son propre univers. Ses compositions ont constitué la bande originale du film *Les Chansons d'amour* de Christophe Honoré, récompensée en 2008 d'un César dans la catégorie « meilleure musique originale de film ». Nous retrouverons l'élégance naturelle du songwriter pour ce concert, un mois après la sortie de son nouvel album, *33 Tours*, chez Naïve.

AU NOUVEAU THÉÂTRE SAMEDI 8 NOVEMBRE 20H30

renseignements et réservations auprès du Cylindre

03 81 57 34 71 | www.lecylindre.com

Notre collaboration se poursuit avec l'accueil commun de deux spectacles : *Lulu* – *Une opérette de circonstance* de Mark Tompkins et *Stille Nacht* de Joachim Lartarjet et Alexandra Fleischer. Les abonnés du Nouveau Théâtre bénéficient d'un tarif à 13,50€ sur tous les spectacles programmés au Théâtre de l'Espace (8,50€ pour les abonnés au tarif special).

↑ au Théâtre de l'Espace

OCTOBRE

CINÉ - CONCERT
LA PETITE TAUPE
DU 7 ET 9

CINÉMA AU KURSAAL
DU 9 AU 16

THÉÂTRE VISUEL / CIRQUE
BRICOLAGE ÉROTIQUE
C^{IE} LEFEUVRE ANDRÉ
DU 21 AU 24

VACANCES AU CINÉMA
DU 28 OCT AU 5 NOV

NOVEMBRE

CRÉATION / MARIONNETTES
FAIM DE LOUP
LAURIE CANNAC
C^{IE} GRAINE DE VIE
DU 12 AU 14

LULU (voir p. 16)
DU 18 AU 20

CINÉMA AU KURSAAL
DU 21 AU 30

THÉÂTRE
MARIAGES ET TRIBUNAUX
ARNE SIERENS
C^{IE} CECILIA
DU 25 AU 28

DÉCEMBRE

THÉÂTRE VISUEL / CIRQUE
LE GRAND NAIN
C^{IE} ANOMALIE
DU 2 AU 4

DANSE
ORIGINE
SIDI LARBI CHERKAOUI
LES 9 ET 10

THÉÂTRE D'OBJETS
LE MIROIR AUX FOURMIS
C^{IE} PUPPELLA NOGUES
DU 16 AU 19

CINÉ-CONCERT
L'HOMME À LA CAMÉRA
LE 17

JANVIER

CINÉMA AU KURSAAL
DU 9 AU 18

ESPACE OUVERT / THÉÂTRE
PENTHÉSILÉE
THÉÂTRE ALCYON
LES 15 ET 16

THÉÂTRE
CRASSE-TIGNASSE
CHRISTIAN DUCHANGE
C^{IE} L'ARTIFICE
DU 20 AU 23

DANSE
BASSO OSTINATO
C^{IE} CATERINE SAGNA
LES 27 ET 28

FÉVRIER

THÉÂTRE / DANSE / VIDÉO
AMOUR, VARIATIONS
ANNE THÉRON
LES 5 ET 6

CINÉMA AU KURSAAL
DU 6 AU 15

CRÉATION / DANSE
PETITS ET GRANDS
LA MAISON
C^{IE} PERNETTE
DU 10 AU 13

THÉÂTRE / MARIONNETTES / MUSIQUE
SPLEEN
C^{IE} FIGURENTHEATER
WILDE & VOGEL
DU 17 AU 20

VACANCES AU CINÉMA
DU 24 FÉV AU 5 MARS

MARS

CINÉMA AU KURSAAL
DU 6 AU 15

CRÉATION / THÉÂTRE
PAROLES DE FEMMES
SYLVIE MALISSARD
C^{IE} LE PORTE PLUME
DU 8 AU 13

THÉÂTRE / MAGIE
MÊME SI C'EST FAUX, C'EST VRAI
THIERRY COLLET
DU 24 AU 27

AVRIL

THÉÂTRE / MUSIQUE
STILLE NACHT (voir p. 36)
DU 31 MARS AU 3 AVRIL
AU NOUVEAU THÉÂTRE

CINÉMA AU KURSAAL
DU 3 AU 11

CRÉATION / THÉÂTRE
NAM-BOCK
CHRISTIAN DUCHANGE
C^{IE} L'ARTIFICE...
DU 7 AU 10

THÉÂTRE / CIRQUE
L'ORATORIO D'AURÉLIA
VICTORIA THIERREE CHAPLIN
C^{IE} DES PETITES HEURES
LES 7 ET 8
AU THÉÂTRE MUSICAL

CINÉ-CONCERT
FAUST
LES 14 ET 15

VACANCES AU CINÉMA
DU 21 AU 30

MAI

ESPACE OUVERT / DANSE
PASSER OUTRE
GENEVIEVE PERNIN
LE 5 ET 6

CINÉMA AU KURSAAL
DU 8 AU 17

THÉÂTRE
HANSEL & GRETEL
C^{IE} ACCADEMIA PERDUTA
DU 12 AU 15

THÉÂTRE
FIÈVRE
SIMONA MAICANESCU
LARS NOREN
LES 19 ET 20

SAISON 2008 / 2009



CRÉATION / THÉÂTRE / MARIONNETTES

LA VIE BURALE
HERVÉ BLUTCH | MISE EN SCÈNE CATHERINE HUGOT

Antoine s'aperçoit que d'étranges formes ont pris corps dans le sien. Il réalise peu à peu qu'il s'agit des figures déformées de ses collègues qui se sont installées en lui, envahissant son espace vital. Un véritable calvaire commence alors...

DU 17 AU 20 MARS



Panorama des spectacles programmés
 Nous sommes heureux de nouer une collaboration avec Le Théâtre Musical de Besançon. Il se traduit cette année par deux accueils communs : *Mesure pour mesure* de Shakespeare dans une mise en scène de Jean-Yves Ruf et *Dans la colonie pénitentiaire* de Philip Glass, mis en scène par Richard Brunel. Les abonnés du Nouveau Théâtre bénéficient d'un tarif réduit à la billetterie du Théâtre Musical.

SAISON 2008 / 2009

OCTOBRE

BEAUCOUP DE BRUIT POUR RIEN

WILLIAM SHAKESPEARE
 26000 COUVERTS
 LES 10 ET 11 À 20H00

L'OPÉRA DE 4 NOTES

TOM JOHNSON | D. CHOUILLET
 P.-A. DUBOIS
 LE 16 À 20H00

ORPHÉE ET EURYDICE

GLUCK | J. RHORER
 LE CERCLE DE L'HARMONIE
 LE 20 À 20H00

NOVEMBRE

AUDIMAT

TANCREDE ET F. LEHMAN
 LE 6 À 20H00

LES BRIGANDS

JACQUES OFFENBACH
 C^{IE} LES BRIGANDS
 LE 15 À 20H00
 LE 16 À 16H00

ROMÉOS ET JULIETTES

DANSE HIP HOP
 SEBASTIEN LEFRANÇOIS
 LE 20 À 20H00

L'ANTICHAMBRE

JEAN-CLAUDE BRISVILLE
 D. LEBRUN, S. BIASINI
 LE 22 À 20H00

ZOO MUZIQUE

JACQUES REBOTIER
 ENSEMBLE 2E2M
 LE 25 À 20H00
 LE 26 À 15H00

DÉCEMBRE

DEUX PIANOS

B. CHAMAYOU
 & F. TRISTANO SCHLIME
 LE 2 À 20H00

POUR UN OUI POUR UN NON

NATHALIE SARRAUTE
 E. LABORIT
 LE JEUDI 4 À 20H00

LE RETOUR D'ULYSSE

CLAUDIO MONTEVERDI
 P. PIERLOT / W. KENTRIDGE
 LE 8 À 20H00

MESURE POUR MESURE

(voir p. 20)

JANVIER

(AFTER) THE FAIRY QUEEN

HENRY PURCELL
 E. HAÏM / W. VAN LOOY
 LE 7 À 20H

UN TYPE DANS LE GENRE

DE NAPOLÉON
 SACHA GUITRY
 MARTIN LAMOTTE
 LE 13 À 20H00

L'AUTRE MONDE OU LES ÉTATS ET EMPIRES DE LA LUNE

SAVINIEN DE CYRANO
 DE BERGERAC | B. LAZAR
 LE 18 À 16H00

LA COUR DU ROI PÉTAUD

LEO DELIBES
 C^{IE} LES BRIGANDS
 LE 24 À 20H00
 LE 25 À 16H00

LA LA LA, OPÉRA EN CHANSONS

LES CRIS DE PARIS
 BENJAMIN LAZAR
 LE 28 À 20H00

L'INFEDELTA DELUSA

JOSEPH HAYDN | R. BRUNEL
 J. RHORER
 LE 30 À 20H00

FÉVRIER

CASSE NOISETTE

CIRQUE ACROBATIQUE
 DE DALIAN (CHINE)
 LE 4 À 20H00

LA FINTA GIARDINIERA

MOZART | L. GENDRE
 G. SALLIN
 LE 6 À 20H00

MON ALTER HUGO

GERARD BERLINER
 LE 10 À 20H00

LA NUIT SATIE

FRANCOIS MOREL
 LESAGE & THARAUD
 LE 11 À 20H00

PHILIP GLASS | TRILOGIE

OPERAS DE CHAMBRE
 (Voir p. 30)

MARS

LES DIABLOGUES

ROLAND DUBILLARD
 JACQUES GAMBLIN
 FRANÇOIS MOREL
 LE 4 À 20H00

PIANO 4 MAINS

LIDIJA ET SANJA BIZJAK
 LE 18 À 20H00

LA PETITE RENARDE RUSÉE

LEOS JANACEK
 ENSEMBLE JUSTINIANA
 LE 24 À 20H00
 LE 25 À 15H00

AVRIL

PELLÉAS ET MÉLISANDE (SCÈNES)

CLAUDE DEBUSSY
 PETER CSABA
 ORCHESTRE DE BESANÇON -
 FRANCHE-COMTE
 LE 3 À 20H00
 LE 5 À 16H00

IBERT, RAVEL, DEBUSSY, DE FALLA

B. LEVY | ORCHESTRE
 DE CHAMBRE PELLEAS
 LE 4 À 20H00

MAI

LA VIE DEVANT SOI

D'APRES ROMAIN GARY
 MYRIAM BOYER
 LE 5 À 20H00

LE BOURGEOIS GENTILHOMME

LULLY | MOLIERE
 V. DUMESTRE | B. LAZAR
 LE 13 À 20H00

AUTOUR DES SPECTACLES

RENCONTRES

Chaque jeudi de représentation au Nouveau Théâtre, nous vous proposons une rencontre avec l'équipe artistique du spectacle – metteurs en scène, acteurs – à l'issue de la représentation.

LEVERS DE RIDEAU

Trois levers de rideau sont prévus cette saison :

vendredi 16 janvier à 18H00 avant *Élu* : lecture de *Journal de mon frère en politique, relu, annoté et corrigé par moi-même* de Jean-Louis Vuillermoz par les comédiens du Théâtre Group'.

vendredi 13 mars à 19H00 avant *La Mélancolie des dragons : Échantillons*, performance proposée par Philippe Quesne avec les participants de l'atelier amateur qu'il anime.

vendredi 17 avril à 19H00 avant *Fantasio* : restitution de l'atelier amateur mené par Julia Vidit.

L'entrée est libre pour tous ces rendez-vous.

PRÉSENTATION DE SAISON

Afin de vous présenter en détail les spectacles et les différentes activités de la saison, nous pouvons venir à votre rencontre dans une classe, un comité d'entreprise, une association ou à domicile pour un groupe d'amis.

LES COULISSES DU THÉÂTRE

Sur simple demande, il est possible de visiter le théâtre, de rencontrer des professionnels du spectacle (régisseurs, comédiens, metteurs en scène...). La visite du théâtre permet, par exemple, de préparer les élèves à leur venue à une représentation.

RÉPÉTITIONS PUBLIQUES

Des répétitions ouvertes peuvent être proposées à des groupes de spectateurs sur les créations. Contacter le service des relations publiques.

LE NOUVEAU JOURNAL

Le Nouveau Journal paraît tous les trois mois environ. Au sommaire : détails de la programmation, dernières informations sur la vie du Nouveau Théâtre, entretiens avec les artistes de la saison...

LIBRAIRIE

En collaboration avec la librairie Les Sandales d'Empédocle, nous vous proposons un choix d'œuvres en relation avec les spectacles et une sélection de revues culturelles, dont *Coulisses*, la revue du théâtre universitaire de Franche-Comté. La librairie est ouverte une heure avant et une demi-heure après chaque représentation.

SITE INTERNET

À partir du mois d'octobre 2008, le Nouveau Théâtre se dote d'un nouveau site internet et d'une nouvelle adresse : www.nouveautheatre.fr

ACTION CULTURELLE

PUBLIC SCOLAIRE

L'équipe des relations publiques se tient à la disposition des enseignants et des documentalistes pour organiser la venue des élèves au Nouveau Théâtre. Nous pouvons vous renseigner sur les pièces programmées, élaborer avec vous un parcours théâtral sur l'ensemble de la saison et envisager les modalités d'accompagnement des élèves (visites du théâtre, rencontres avec les équipes artistiques, avec les techniciens du théâtre ou des compagnies en résidence...).

Le Nouveau Théâtre développe plusieurs types d'actions en direction du public scolaire, avec le soutien de la DRAC Franche-Comté et du Rectorat. Nous sommes partenaires de l'option théâtre (spécialité et détermination) du lycée Victor Considérant à Salins-les-Bains, des options théâtre facultatives des lycées Édouard Belin, des Haberges et du lycée agricole Munier de Vesoul et du lycée Saint-Paul de Besançon. Nous sommes jumelés avec le lycée polyvalent Jules Haag de Besançon, le lycée polyvalent Edgar Faure de Morteau et le lycée polyvalent Victor Bérard de Morez. Avec le soutien de la Région Franche-Comté, le Nouveau Théâtre participe au programme Lycéens au Spectacle Vivant avec le Lycée Professionnel Montjoux de Besançon et le lycée Cournot de Gray.

Contact : Pauline Salvi

Le Nouveau Théâtre est partenaire du Conservatoire du Grand Besançon Établissement à Rayonnement Régional

UNIVERSITÉ

L'équipe des relations publiques du Nouveau Théâtre se tient à la disposition des enseignants et des étudiants pour envisager et mettre en œuvre des partenariats autour des spectacles de la saison, organiser débats et rencontres, mener des ateliers d'initiation, accueillir des stagiaires...

Le Nouveau Théâtre est partenaire de la Licence METI, du DEUST-CEPIT Théâtre, des Études Théâtrales de l'Université de Franche-Comté, de l'École des Beaux-Arts de Besançon...

Contacts : Gilles Perrault ou Patrick Lardy

ANIMATION ET SECTEUR SOCIAL

Afin d'ouvrir le Nouveau Théâtre à tous les quartiers de Besançon et de la Communauté d'agglomérations, nous avons développé des partenariats avec les Maisons de quartiers et les structures d'animation socioculturelle. En lien avec *We are la France*, spectacle de Benoît Lambert présenté hors les murs, un premier stage de formation à destination des animateurs s'est déroulé la saison passée dans le cadre du Contrat Urbain de Cohésion Sociale, expérience qui sera prolongée cette année.

Les collaborations avec la Direction Régionale Jeunesse et Sports et les mouvements d'éducation populaire (UFCV, CEMÉA...) se sont approfondies. Soucieux de lutter contre l'exclusion culturelle, le Nouveau Théâtre travaille régulièrement avec des structures d'insertion (CCAS, Les Espaces solidaires, GARE B.T.T., Les Invités au Festin...). Toutes les demandes de collaboration sont les bienvenues.

Contact : Gilles Perrault

Nous organisons avec l'association Présence des ateliers (animés par Franck Esnée et Christian Pageault) à destination des pensionnaires du Centre Hospitalier de Novillars.

STAGES DE PRATIQUE THÉÂTRALE

Le Nouveau Théâtre propose cette saison trois stages de théâtre à destination des **comédiens amateurs** de la région, débutants ou ayant une pratique régulière du théâtre.

Contact : Pauline Salvi

PHILIPPE QUESNE

Metteur en scène associé au Nouveau Théâtre cette saison, Philippe Quesne y présentera deux spectacles : *L'Effet de Serge* et *La Mélancolie des dragons*. Il propose pour cet atelier de pratique de familiariser les participants à son univers théâtral et à son approche singulière de la direction d'acteurs — en insistant sur l'action théâtrale et sur l'occupation de l'espace scénique. Cet atelier aura des prolongations tout au long de la saison : les participants pourront être invités à collaborer aux spectacles et à participer à *Échantillons*, qui sera donné en lever de rideau de *La Mélancolie des dragons* le vendredi 13 mars 2009 à 19H00.

vendredi 17 octobre de 19H30 à 23H00

samedi 18 octobre de 14H00 à 20H00

dimanche 19 octobre de 10H00 à 13H00 et de 14H00 à 18H00

Tarif 40 euros

SHARIF ANDOURA

Comédien formé à l'École du Théâtre National de Strasbourg, Sharif Andoura qui jouait Peer Gynt la saison passée, propose de travailler sur les notions d'écoute et d'action théâtrale collective à partir de scènes de groupe tirées du *Songe d'une nuit d'été* de Shakespeare.

vendredi 15 mai de 19H30 à 23H00

samedi 16 mai de 14H00 à 20H00

dimanche 17 mai de 10H00 à 13H00 et de 14H00 à 18H00.

Tarif 40 euros

JULIA VIDIT

Julia Vidity présente au Nouveau Théâtre son premier spectacle, *Fantasio*. Comédienne formée au Conservatoire National Supérieur de Paris, elle propose pour ce stage — qui se déroule sur deux week-ends — d'explorer l'univers d'Alfred de Musset et de saisir par la pratique ce que cet auteur a à nous dire aujourd'hui. Les textes sur lesquels les participants seront amenés à travailler seront communiqués en février 2009. Les stagiaires participeront à une restitution de cet atelier en lever de rideau de *Fantasio* le vendredi 17 avril à 19H00.

vendredi 20 mars de 19H30 à 23H00

samedi 21 mars de 14H00 à 19H00

dimanche 22 mars de 10H00 à 13H00 et de 14H30 à 18H00

vendredi 27 mars de 19H30 à 23H00

samedi 28 mars de 14H00 à 19H00

dimanche 29 mars de 10H00 à 13H00 et de 14H30 à 18H00

Tarif 60 euros

À DESTINATION DES COMÉDIENS PROFESSIONNELS

THÉÂTRE ET MARIONNETTES AUTOUR DE L'ŒUVRE DE MAURICE MAETERLINCK [STAGE CONVENTIONNÉ AFDAS]

Intervenants : **Sylvain Maurice**, **Paulo Duarte** (metteur en scène, scénographe et marionnettiste), **Aurélien Hubeau** (marionnettiste). Ce stage s'organise en différents modules, certains tournés vers les techniques de manipulation, d'autres vers les questions d'interprétation. Un temps sera réservé à la construction de marionnettes et d'objets.

Au Nouveau Théâtre du 10 au 22 novembre
Renseignements auprès de **Stéphanie Marvie**
03 81 88 55 11

INFORMATIONS PRATIQUES

ACCUEIL, RÉSERVATIONS, ABONNEMENTS

Parc du Casino – Esplanade Jean-Luc Lagarce

lundi de 14H00 à 18H00 | du mardi au vendredi 13H00 à 18H00.

Par téléphone au **03 81 88 55 11**

Ouverture du Nouveau Théâtre le lundi 1^{er} septembre 2008

Le Nouveau Théâtre vous accueille les samedis de 14H00 à 17H00 du 6 septembre au 11 octobre et les samedis de représentation durant toute la saison.

LOCATION

La location est ouverte trois semaines avant la première de chaque spectacle.

Il est possible de régler par carte bancaire (y compris par téléphone) ou par Chèques-Vacances.

À compter du 5 janvier 2009, la location est ouverte pour tous les spectacles jusqu'à la fin de la saison.

REMBOURSEMENT ET ÉCHANGE DE BILLET

Un billet ne pourra être échangé que sur le même spectacle, pour une autre date et seulement si la demande d'échange est effectuée avant la date indiquée sur le billet. Aucun billet ne sera remboursé.

Les places ne sont pas numérotées, excepté pour *Mesure pour mesure* et *Dans la colonie pénitentiaire* qui se déroulent au Théâtre Musical de Besançon. Sauf dispositif scénique particulier, la salle ouvre ses portes 30 minutes avant le début de la représentation. Elle est accessible aux personnes en fauteuil roulant et est équipée d'une boucle magnétique qui favorise l'écoute des personnes malentendantes. Merci de nous prévenir lors de la réservation.



Le tarif spécial ne pourra pas être appliqué en billetterie du soir pour les deux spectacles joués au Théâtre Musical de Besançon

TARIFS HORS-ABONNEMENT

PLEIN TARIF	18 €
TARIF RÉDUIT ⁽¹⁾	14 €
TARIF SPÉCIAL ⁽²⁾	10 €

(1) groupe de plus de 6 personnes,
+ de 60 ans, familles nombreuses.

(2) - de 26 ans, étudiants,
carte avantages jeunes,
demandeurs d'emploi, allocataires du RMI.

Les abonnés des structures culturelles suivantes bénéficient d'un tarif réduit à la location :
Théâtre de l'Espace Scène Nationale de Besançon | Le Théâtre Musical de Besançon | L'Allan Scène nationale de Montbéliard | Théâtre Dijon Bourgogne CDN | Opéra de Dijon | Scènes du Jura | Théâtre Edwige Feuillère de Vesoul | Théâtre Populaire Romand de la Chaux-de-Fonds | Théâtre du Peuple de Bussang

TARIFS POUR LES ADHÉRENTS DU THÉÂTRE DE L'ESPACE

La carte Espace donne droit à un tarif de 12€ sur le spectacle *Des Utopies* ? et à 14€ sur les autres spectacles.

La carte Espace tarif réduit donne droit à un tarif de 8€ sur *Des Utopies* ? et à 10€ sur les autres spectacles.

LES ABONNEMENTS

LES AVANTAGES DE L'ABONNEMENT

un lien privilégié avec le théâtre

- La garantie d'assister aux spectacles de votre choix à prix réduits
- La possibilité de s'abonner à dates fixes ou à **dates libres**
- L'envoi du *Nouveau Journal* à domicile et une information régulière sur nos activités (lectures, concerts...)
- La possibilité d'ajouter en cours de saison un ou plusieurs spectacles **au tarif de l'abonnement** (dans la limite des places disponibles)
- La possibilité de revoir **gratuitement** les spectacles (dans la limite des places disponibles)
- La possibilité, une fois dans la saison, de faire bénéficier de votre tarif préférentiel une personne de votre choix
- **Une priorité de réservation et des tarifs préférentiels pour le week-end Hors-série des 4, 5 et 6 décembre 2008**
- Une priorité de réservation pour les bus
- **Facilités de règlement**

Si le montant du ou des abonnement(s) dépasse 57 €, il est possible de payer par prélèvements bancaires mensuels, **répartis au maximum jusqu'au mois de juin 2009.** (Merci de venir sur place, muni d'un RIB)

ABONNEMENTS GROUPE

En constituant un groupe de 6 personnes ou plus, vous bénéficiez d'un tarif d'abonnement encore plus avantageux que l'abonnement individuel. Chaque membre du groupe compose son abonnement librement (choix des spectacles et dates).

COMITES D'ENTREPRISE

Les comités d'entreprise peuvent bénéficier du tarif réduit à l'abonnement.

Renseignements auprès de **Gilles Perrault** au **03 81 88 55 11** ou **03 81 88 90 75.**

ABONNEMENTS DATES LIBRES

Vous choisissez vos spectacles et déterminez la date de votre venue **au minimum trois semaines avant la date de la première des spectacles.** Passé ce délai, nous ne serons plus en mesure de vous garantir une place pour le jour souhaité.

ABONNEMENT DE GROUPES SCOLAIRES

Les enseignants et documentalistes souhaitant abonner leurs élèves doivent prendre contact avec **Pauline Salvi** au **03 81 88 55 11** ou **03 81 88 90 74.**

La billetterie pour le week-end *Hors-série* ouvrira le 20 octobre 2008

08

OUVERTURE DE
LA BILLETTERIE
LUNDI 1^{ER} 14H00

PRÉSENTATION
DE SAISON
MARDI 9 19H00

[FESTIVAL INTERNATIONAL
DE MUSIQUE DE BESANÇON]
L'ENTERREMENT
DE MOZART
SAMEDI 20 17H00

SEPTEMBRE

OCTOBRE

[MUSIQUES DE RUES]
IMMENSITY
OF THE TERRITORY
DU VENDREDI 3
AU DIMANCHE 5

[RENCONTRE | PROJECTION]
VIRGINIE LINHART
JEUDI 9 19H00

[NUIT DES LIBRAIRES]
FRÈRE ANIMAL
VENDREDI 10 20H30

LES YEUX ROUGES

DOMINIQUE FÉRET
JULIEN BOUFFIER
MARDI 14 20H30
MERCREDI 15 19H00
JEUDI 16 19H00
VENDREDI 17 20H30
SAMEDI 18 19H00

[TABLE RONDE | DÉBAT]
LIP : UN MODÈLE
POUR LES LUTTES
ACTUELLES ?
SAMEDI 18 14H00

[REPRISE]

THE BFG

ROALD DAHL
LAURE BONNET

MERCREDI 22 15H00 et 19H00
JEUDI 23 19H00
VENDREDI 24 19H00
SAMEDI 25 15H00
LUNDI 27 19H00
MARDI 28 15H00 et 19H00
MERCREDI 29 15H00 et 19H00

NOVEMBRE

[LECTURE | EXPÉRIENCE]
MANUEL DAULL
VENDREDI 7 20H30

[CONCERT LE CYLINDRE]
ALEX BEAUPAIN
SAMEDI 8 20H30

L'EFFET DE SERGE

PHILIPPE QUESNE
MERCREDI 12 19H00
JEUDI 13 19H00
VENDREDI 14 20H30

AU THÉÂTRE DE L'ESPACE

LULU

MARK TOMPKINS
MARDI 18 20H30
MERCREDI 19 19H00
JEUDI 20 19H00

[LECTURE | RENCONTRE]
LES PETITES FUGUES 2008

ARNO BERTINA
LUNDI 24 20H00

[BUS POUR L'ALLAN
À MONTBÉLIARD]

IRRÉGULIÈRE

LOUISE LABÉ
NORAH KRIEF
FRÉDÉRIC FRESSON
MARDI 25 20H30
DÉPART À 18H30
DU NOUVEAU THÉÂTRE

DÉCEMBRE

HORS-SÉRIE

WHO'S AFRAID OF
REPRESENTATION?
RABIH MROUE
LE SON DES CHOSES N°5:
BIENVENUE
MANUEL COURSIN
ERIC DIDRY
EX ONOMACHINA
RÉGIS HÉBETTE
NAPOLI NAPOLI
BENOÎT BRADEL
ANNE-JAMES CHATON
NICO-MEDEA-ICON
PHILIPPE VINCENT
DU JEUDI 4 AU SAMEDI 6

[BUS POUR SCÈNES DU JURA
À LONS-LE-SAUNIER]

LE CID

PIERRE CORNEILLE
ALAIN OLLIVIER
MARDI 9 20H30
DÉPART À 18H30
DU NOUVEAU THÉÂTRE

AU THÉÂTRE MUSICAL

MESURE POUR MESURE

SHAKESPEARE
JEAN-YVES RUF
JEUDI 11 20H00
VENDREDI 12 20H00
SAMEDI 13 20H00

09

JANVIER

AU GRAND KURSAAL

ÉLU

THÉÂTRE GROUP'
LUNDI 12 20H30
MARDI 13 20H30
MERCREDI 14 19H00
JEUDI 15 19H00
VENDREDI 16 20H30

[LEVER DE RIDEAU | LECTURE]

JOURNAL DE MON FRÈRE
EN POLITIQUE, RELU,
ANNOTÉ ET CORRIGÉ
PAR MOI-MÊME

JEAN-LOUIS VILLERMOZ
VENDREDI 16 18H00

[CRÉATION]

DES UTOPIES ?

ORIZA HIRATA
AMIR REZA KOOHESTANI
SYLVAIN MAURICE
MERCREDI 28 19H00
JEUDI 29 19H00
VENDREDI 30 20H30
SAMEDI 31 17H00
MARDI 3 20H30
MERCREDI 4 19H00
JEUDI 5 19H00
VENDREDI 6 20H30

FÉVRIER

[COPRODUCTION]

S'AGITE ET SE PAVANE

INGMAR BERGMAN
CÉLIE PAUTHE
MARDI 10 20H30
MERCREDI 11 19H00
JEUDI 12 19H00
VENDREDI 13 20H30

AU THÉÂTRE MUSICAL

DANS LA COLONIE PÉNITENTIAIRE

PHILIP GLASS
FRANZ KAFKA
RICHARD BRUNEL
MARDI 17 20H00

MARS

[COPRODUCTION]

LA MÉLANCOLIE DES DRAGONS

PHILIPPE QUESNE
MARDI 10 20H30
MERCREDI 11 19H00
JEUDI 12 19H00
VENDREDI 13 20H30
SAMEDI 14 17H00

[LEVER DE RIDEAU]
ÉCHANTILLONS

PHILIPPE QUESNE
VENDREDI 13 19H00

LA CHARRUE ET LES ÉTOILES

SEAN O'CASEY
IRÈNE BONNAUD
MARDI 24 20H30
MERCREDI 25 19H00
JEUDI 26 19H00
VENDREDI 27 20H30

AVRIL

STILLE NACHT

ALEXANDRA FLEISCHER
JOACHIM LатарJET
MARDI 31 20H30
MERCREDI 1^{ER} 19H00
JEUDI 2 19H00
VENDREDI 3 20H30

FANTASIO

ALFRED DE MUSSET
JULIA VIDIT
MARDI 14 20H30
MERCREDI 15 19H00
JEUDI 16 19H00
VENDREDI 17 20H30
SAMEDI 18 17H00

[LEVER DE RIDEAU]
RESTITUTION DE L'ATELIER
AMATEUR CONDUIT PAR
JULIAT VIDIT
VENDREDI 17 19H00

[CABARET]
LE BAL MUSSETTE
PAR L'ÉQUIPE DE FANTASIO
SAMEDI 18 20H00

JUIN

[SEMAINE DES ÉMERGENCES]
DU MARDI 2 AU SAMEDI 6

BLANCHES FLORENCE CABOT

FORMULES D'ABONNEMENT

Pour s'abonner, il faut choisir trois spectacles au minimum. Cette saison, vous avez le choix entre trois formules d'abonnement : 3 spectacles et +, 6 spectacles et + ou 10 spectacles et +. Plus votre abonnement contient de spectacles, moins le prix de la place est élevé.

3 spectacles et +

ABONNEMENT INDIVIDUEL	3 spectacles = 36€ 4 spectacles = 48€ 5 spectacles = 60€	Soit 12€ la place au lieu de 18€
ABONNEMENT TARIF RÉDUIT ⁽¹⁾	3 spectacles = 30€ 4 spectacles = 40€ 5 spectacles = 50€	Soit 10€ la place au lieu de 14€
ABONNEMENT TARIF SPÉCIAL ⁽²⁾	3 spectacles = 18€ 4 spectacles = 24€ 5 spectacles = 30€	Soit 6€ la place au lieu de 10€

6 spectacles et +

ABONNEMENT INDIVIDUEL	6 spectacles = 63€ 7 spectacles = 73,50€ 8 spectacles = 84€	Soit 10,50€ la place au lieu de 18€
ABONNEMENT TARIF RÉDUIT ⁽¹⁾	6 spectacles = 54€ 7 spectacles = 63€ 8 spectacles = 72€	Soit 9€ la place au lieu de 14€
ABONNEMENT TARIF SPÉCIAL ⁽²⁾	6 spectacles = 33€ 7 spectacles = 38,50€ 8 spectacles = 44€	Soit 5,50€ la place au lieu de 10€

10 spectacles et +

ABONNEMENT INDIVIDUEL	10 spectacles = 85€ 11 spectacles = 93,50€ 12 spectacles = 102€	Soit 8,50€ la place au lieu de 18€
ABONNEMENT TARIF RÉDUIT ⁽¹⁾	10 spectacles = 70€ 11 spectacles = 77€ 12 spectacles = 84€	Soit 7€ la place au lieu de 14€
ABONNEMENT TARIF SPÉCIAL ⁽²⁾	10 spectacles = 50€ 11 spectacles = 55€ 12 spectacles = 60€	Soit 5€ la place au lieu de 10€

(1) groupe de plus de 6 personnes, + de 60 ans, familles nombreuses.

(2) - de 26 ans, étudiants, carte avantages jeunes, demandeurs d'emploi, allocataires du RMI.

FORMULAIRE D'ABONNEMENT

Ce bulletin peut être photocopié, d'autres exemplaires sont à votre disposition à l'accueil du Nouveau Théâtre ou peuvent vous être adressés par courrier sur simple demande. Bulletin à retourner au **Nouveau Théâtre**
Service des abonnements, Avenue Droz, Parc du Casino 25000 Besançon

M. Mme Mlle étiez-vous abonné(e) la saison dernière? oui non

nom prénom

adresse

code postal commune

mail

numéro de téléphone

profession

Abonnement groupe : nom du groupe

responsable du groupe

Quelle que soit la formule choisie, un abonnement doit comporter au minimum trois spectacles. Les bus ne comptent pas pour un spectacle.

3 SPECTACLES ET +

PLEIN TARIF 12,50€ x spectacles (+12€ x bus) =
TARIF RÉDUIT 10€ x spectacles (+10€ x bus) =
TARIF SPÉCIAL 6€ x spectacles (+6€ x bus) =

6 SPECTACLES ET +

PLEIN TARIF 10,50€ x spectacles (10,50€ x bus) =
TARIF RÉDUIT 9€ x spectacles (9€ x bus) =
TARIF SPÉCIAL 5,50€ x spectacles (5,50€ x bus) =

10 SPECTACLES ET +

PLEIN TARIF 8,50€ x spectacles (8,50€ x bus) =
TARIF RÉDUIT 7€ x spectacles (7€ x bus) =
TARIF SPÉCIAL 5€ x spectacles (5€ x bus) =

HORS ABONNEMENT THE BFG [LE BIEN FORMIDABLE GÉANT]

TARIF UNIQUE 4€ x places =

TOTAL =

mode de paiement

chèque espèces prélèvement CB* Chèques-Vacances

* Par mesure de sécurité, le paiement par CB ne peut plus être effectué par courrier.

ABONNEMENT

Pour s'abonner il faut choisir trois spectacles au minimum dont :

1 spectacle dans la partie 1

1 spectacle dans la partie 2

1 spectacle ou plus dans la partie 3

		DATE 1	DATE DE REPLI	DATE LIBRE
1	DES UTOPIES?			
	S'AGITE ET SE PAVANE			
	LA MÉLANCOLIE DES DRAGONS			

2	L'EFFET DE SERGE			
	ÉLU			
	DES UTOPIES?			
	S'AGITE ET SE PAVANE			
	LA MÉLANCOLIE DES DRAGONS			
	LA CHARRUE ET LES ÉTOILES			

3	LES YEUX ROUGES			
	L'EFFET DE SERGE			
	LULU			
	MESURE POUR MESURE			
	ÉLU			
	DES UTOPIES?			
	S'AGITE ET SE PAVANE			
	DANS LA COLONIE PÉNITENTIAIRE	17 FÉVRIER 09		
	LA MÉLANCOLIE DES DRAGONS			
	LA CHARRUE ET LES ÉTOILES			
	STILLE NACHT			
FANTASIO				

Hors abonnement

THE BFG [LE BIEN FORMIDABLE GÉANT]	
IRRÉGULIÈRE	25 NOVEMBRE 08
LE CID	9 DÉCEMBRE 08

Télérama

PARTENAIRE DE VOTRE ÉVÉNEMENT
PARTENAIRE DE VOTRE ÉMOTION

La télé, le cinéma, la radio, le théâtre,
la musique, la danse, l'art...
Retrouvez toute l'actualité culturelle
chaque mercredi dans Télérama.



NOS PARTENAIRES

Merci aux commerçants qui se sont engagés à diffuser les informations du Nouveau Théâtre. Si vous souhaitez les rejoindre, contactez **Gilles Perrault** au 03 81 88 55 11

À Besançon

À la découverte des jeux 7 avenue Foch | Académie de guitare 19 rue Bersot | ACC 28 bis rue de Belfort
Agence Battant Immobilier 93 rue Battant | Arènes Music 2 rue d'Arènes | Aux belles étoffes 2 rue de la convention | Aux Epis d'or 12 rue Bersot | Bar le Bacchus 78 rue Battant | Bar le Carpe Diem 2 place Jean Gigoux | Bar le Comptoir 8 place Marulaz | Bar le Kilarney 7 rue Courbet | Bar le Marulaz 2 place Marulaz | Bar l'Embascade 30 Rue Battant | Bar le Pitch Bar 37 rue de Belfort | Bar-tabac le Diplomate 37 avenue Fontaine-Argent | Bar le Lotus café 21 rue des boucheries | Berthod 20 rue Bersot | Boucherie Desjardin 40 avenue Fontaine-Argent | Boucherie Orientale 6 allée des Glaieuls | Boulangerie Arslan 76 rue de Chalezeule | Boulangerie Christe 22 chemin de Vieilleley et 57 rue des Cras | Boulangerie Frémion 22 rue Battant | Boulangerie Valtre 13 avenue Carnot | Bouquinerie Comtoise 9 rue Morand | Brasserie de la Comté 5 quai de Strasbourg | Brasserie Fontaine Argent 7 rue de la Mouillère | Brasserie de l'Université 5 rue Mairet | Brasserie Rive Gauche 2 quai Vauban | Café de l'Hermitage 130 Grande Rue Café Poste 2 square Saint Amour | Chattawak 76 grande rue | Cannasuc 48 rue des granges | Chaprais optique 42 rue de Belfort | Charline Fleurs 67 rue de Vesoul | Data Music 53 rue d'Arènes D'Coupes 20 rue Bouvard | Doubs pâturage 52 faubourg Rivotte | Exedre Commerce Equitable 20 rue de la Madeleine Flo 9 rue Claude Pouillet | Gérard Merchat Bijoux 5 quai Veil Picard | Habit Boom 92 rue Battant Heureka 25 77 rue de Belfort | ID-PC 28 rue de la République | Iguane Café 14 place du 8 septembre Inter-Caves 81 rue de Belfort | La Cadrerie 8 rue Rivotte | La Femme du boulanger 6 rue Morand | La Fontaine 4 rue des Bouchers | La P'tite boutique 51 rue des Granges | La Paillotte 51 rue des Granges La Table du charcutier 41 rue Mirabeau | La Table des halles 22 rue Gaston Courbet | Lav'Blanc 24 rue de Belfort | Le Bistrot du Jura 35 rue Charles Nodier | Le Cèdre du Liban 42 rue Battant | Le Cercle Suisse 4 rue Lacore | Le Café 159 rue de Belfort | Le Comptoir des arômes 68 rue des Granges Le Timis 9 avenue Carnot | Librairie À la page 32 rue Ronchoux | Librairie Camponovo 50 Grande rue Librairie les Sandales d'Empédocle 95 Grande rue | Librairie Siloé 119 Grande rue | Manga Off 85 rue des Granges Marie-Joelle 11 rue Rivotte | Melusine 101 rue de Belfort | Music 25 19-21 rue d'Arènes | Pharmacie de Saint Claude 47 rue de Vesoul | Pharmacie Métayer 2 rue Bidot | Pharmacie Simonin 13 rue Pasteur Pianos Mailley Von Arx 10 rue de la Madeleine | P. H Créations 105 rue de Belfort | Pom'verte 20 rue Gustave Courbet | Prix choc 28 bis rue de Belfort | Restaurant Georges 128 Grande rue | Restaurant Jadis 15 avenue Carnot | Restaurant Le Cavalier Rouge 3 rue Mégevand | Roger Bernard Linge de Maison 8 rue Moncey | Tabac-Presse Le Jacquemart 2 rue de la Madeleine | Véronique fleurs 67 rue de Vesoul | Vinyl Dreams 17 quai Vieil Picard | Whisky Bar 30 rue de la Madeleine | Ze Bigoody 28 rue de la République

Et alentours

Restaurant Le Vigny 2 rue du commerce Morre | Boulangerie Prévost rue de Besançon Novillars | Bar le Marais Saône | Saône Optique 1 Grande rue Saône | Boulangerie Amiot 24 bis rue de la Mairie Saône Pathis'pain 49 rue de Besançon Thise

Coproductions 2008-2009

Le Nouveau Théâtre coproduit cette saison deux spectacles signés par de jeunes metteurs en scène parmi les plus singuliers de la scène française: *La Mélancolie des dragons* de Philippe Quesne et *S'agite et se pavane* de Cécile Pauthe.



© Ananias Lekí Dago

Philippe Quesne

Plasticien de formation, Philippe Quesne vient au spectacle vivant par le biais de la scénographie, pour l'opéra et le théâtre. Parallèlement, il intervient dans différents domaines : projection d'images, création de bandes-sons, graphisme, réalisation de films vidéo... En 2003, il fonde la compagnie Vivarium Studio pour concevoir et mettre en scène son premier spectacle, *La Démangeaison des ailes*. Cette saison, il présente au Nouveau Théâtre ses deux derniers spectacles : *L'Effet de Serge* et *La Mélancolie des dragons*, ainsi que *Échantillons* avec les comédiens amateurs participant au stage qu'il donne en octobre (voir p.57). Il interviendra aussi auprès de professeurs de lettres du secondaire pour une formation inscrite au Plan Académique de Formation, intitulée « Initiation aux écritures contemporaines ». Son équipe et lui animeront des ateliers en milieu scolaire.



Cécile Pauthe

Après une maîtrise d'études théâtrales à Paris III, Cécile Pauthe devient assistante à la mise en scène de Ludovic Lagarde, puis collaboratrice artistique de Jacques Nichet, Guillaume Delaveau et Alain Ollivier. En 2001, elle intègre l'Unité nomade de formation à la mise en scène au Conservatoire national de Paris. *Comment une figue de paroles et pourquoi* de Francis Ponge est sa première création. En 2003, elle met en scène *Quartett* d'Heiner Müller au Théâtre National de Toulouse ; en 2005, *L'Ignorant et le fou* de Thomas Bernhard au Théâtre National de Strasbourg. Le Nouveau Théâtre de Besançon coproduit et accueille cette saison sa nouvelle création *S'agite et se pavane*. Avec son équipe, elle animera des ateliers en milieu scolaire et des rencontres à l'université.

LES SPECTACLES

Brochure éditée par le **Nouveau Théâtre**
Centre Dramatique National
de Besançon et de Franche-Comté

direction Sylvain Maurice
coordination Patrick Lardy
rédaction Patrick Lardy et Yann Richard
avec l'aide de l'équipe du Nouveau Théâtre
design graphique Philippe Bretelle

photographies © Philippe Bretelle
merci à Noëlle, Joseph, Arthur,
Pierre, Marie-Ève, Alex, Jean et César

impression Imprimerie Néo Typo
dépôt légal 3^e trimestre 2008

licence n° 250408/250409/250410

en partenariat avec



le **Nouveau Théâtre**
Centre Dramatique National
de Besançon et de Franche-Comté
est subventionné par le ministère de la Culture,
la ville de Besançon
et le conseil régional de Franche-Comté



nouveau théâtre

CENTRE DRAMATIQUE NATIONAL DE BESANÇON ET DE FRANCHE-COMTÉ



03 81 88 55 11

www.nouveau-theatre.com.fr

nouveau théâtre

Centre Dramatique National de Besançon et de Franche-Comté

Avenue Droz | Parc du Casino 25000 Besançon

Fax 03 81 50 09 08 | nouveautheatre@wanadoo.fr

Direction Sylvain Maurice